

Ing. Ernest  
Realitná a geodetická kancelária  
Železničárska  
924 00

**Správny úkon spoplatňovaný**

podľa

zákon č. 145/95 Z. z.

Geometrický plán je podkladom na právne úkony, keď údaje doterajšieho stavu výkazu výmer sú zhodné s údajmi platných výpisov z katastra nehnuteľností

Vyhoviteľ <b>Ing. Ernest Hollósi</b> <b>Realitná a geodetická kancelária</b> Železničárska 1441 Galanta 924 00 e-mail: hollosi@pobox.sk tel.č. 0905600414 IČO: 32353766	Kraj <i>Trnavský</i>	Okres <i>Galanta</i>	Obec <i>Galanta</i>		
	Kat. územie <i>Galanta</i>	Číslo plánu <i>06-02/2026</i>	Mapový list č. <i>VKM</i>		
<b>GEOMETRICKÝ PLÁN</b> na vyznačenie práva uloženia inžinierskej siete /elektrická prípojka/ na pozemku p.č. KN C 366/4					
Vyhoviteľ		Autorizačne overil		Úradne overil Meno: <b>Ing. Katalin Menyhárt</b>	
Dňa: <i>10.02.2026</i>	Meno: <i>Ing. Ernest Hollósi</i>	Dňa: <i>11.02.2026</i>	Meno: <i>Ing. Ernest Hollósi</i>	Dňa: <i>16-02-2026</i>	Číslo: <i>170/2026</i>
Nové hranice boli v prírode označené inžinierskou sieťou		Náležitosti a presnosťou zodpovedá predpisom		Úradne overené podľa § 9 zákona NR SR č. 215/1995 Z.z. o geodézii a katastrálii	
Záznam podrobného merania (meračský náčrt) č. <i>6291</i>		Pečiatka a podpis		Pečiatka a podpis	
Súradnice bodov označených číslami a ostatné meračské údaje sú uložené vo všeobecnej dokumentácii		Pečiatka a podpis		Pečiatka a podpis	

Q  
534/1

d  
535/2

535/1

533

531

#  
366/4

#  
366/1

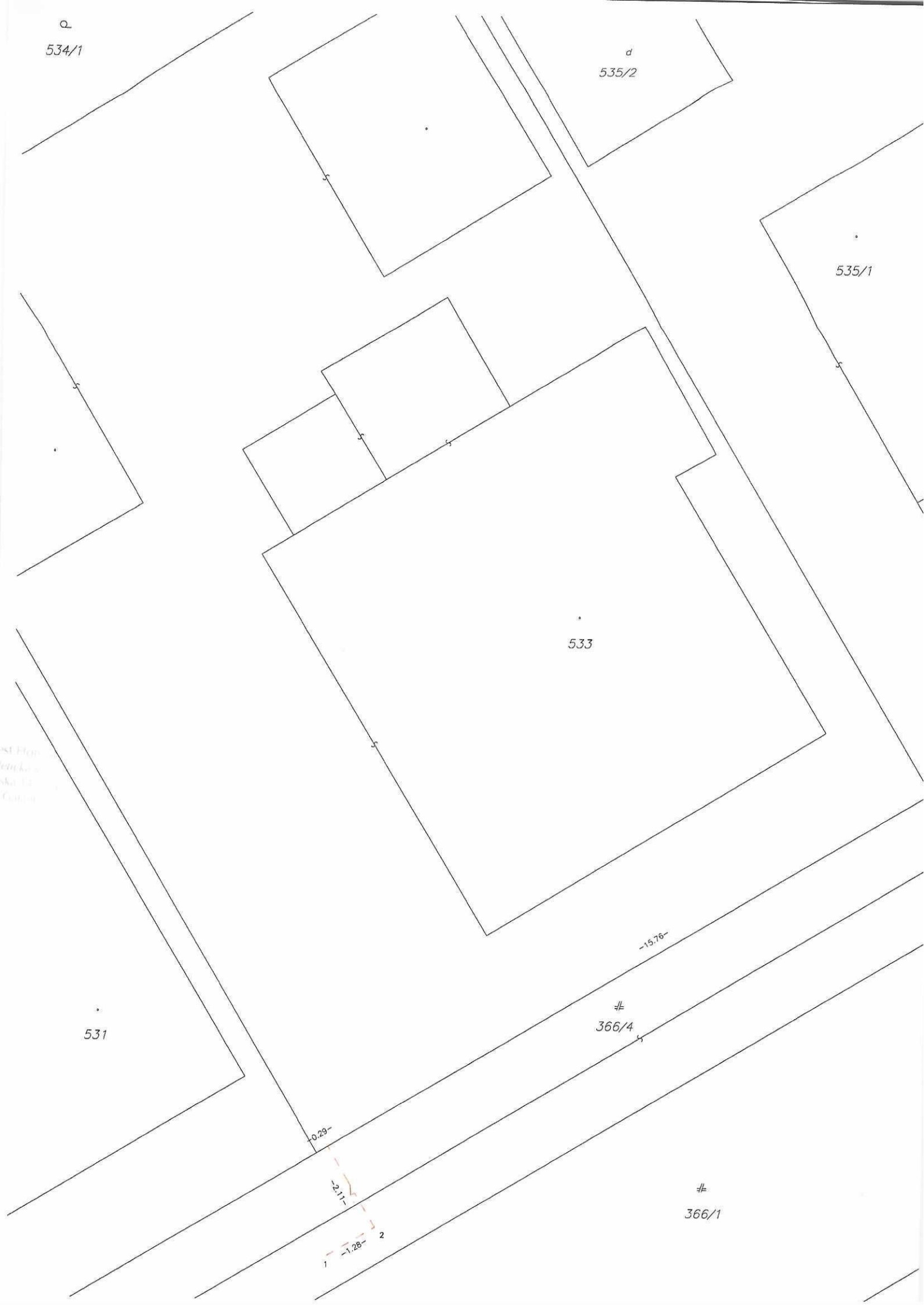
-0.29-

-2.11-

-1.28- 2

-15.76-

OST FORT  
LEŃSKA  
SKA 12  
CENIA



## VÝKAZ VÝMER

Doterajší stav					Zmeny					Nový stav				
Číslo		Výmera		Druh pozemku	Diel	k parcele číslo	m <sup>2</sup>	od parcely číslo	m <sup>2</sup>	Číslo parcely	Výmera		Druh pozemku	Vlastník, (iná opráv. osoba) adresa, (sídlo)
PK vložky	parcely	ha	m <sup>2</sup>								ha	m <sup>2</sup>		
LV	PK	KN	ha	m <sup>2</sup>							ha	m <sup>2</sup>	kód	
3365		366/4		658							366/4	658	zast.pl. 22	Doterajší
Spolu:				658								658		

Legenda: kód spôsobu využívania 22 Pozemok, na ktorom je postavená inžinierska stavba – cestná, miestna a účelová komunikácia, lesná cesta, poľná cesta, ...

Poznámka: Zriaďuje sa vecné bremeno na priznanie práva uloženia, inžinierskej siete / elektrická prípojka / na p.č. KN C 366/4 v prospech vlastníka KN C p.č. 534/4