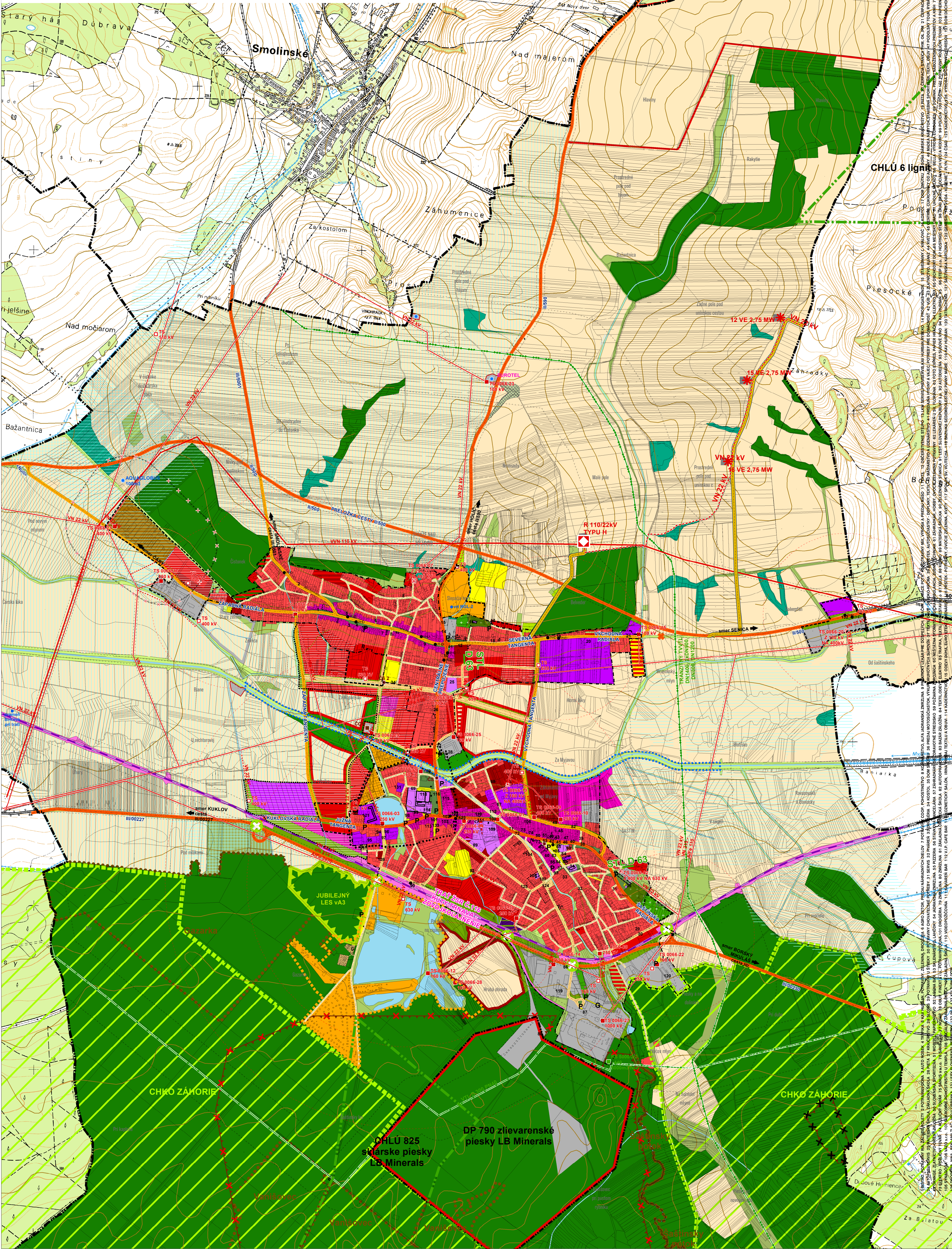


# ŠAŠTÍN - STRÁŽE

## ÚZEMNÝ PLÁN MESTA V ZNENÍ ZMIEN A DOPLNKOV

Č. 1/2007, 1/2008, 1/2011, 1/2016, 5/2022

### ČISTOPIS



### LEGENDA ÚPN V ZNENÍ ZMIEN A DOPLNKOV Č. 1/2007, 1/2008, 1/2011, 1/2016, 5/2022

<b>HRANICA KATASTRÁLNEHO ÚZEMIA</b> HRANICA ZAST. ÚZEMIA K 1.1.1990 HRANICA ZAST. ÚZEMIA-NÁVRH-1.ETAPA HRANICA ZAST. ÚZEMIA-NÁVRH-2.ETAPA HRANICA OP NÁRODNEJ KULT. PAMIAHKY HRANICA REKREAČNEJ OBLASTI HR. ÚZ. VÝŽADUJÚCEHO ZVÝŠENÚ OCHRANU OBJEKTY ZAPÍSANÉ V ÚZ PF SR OBJEKTY PAMIATKOVÉHO ZÁJUMU OBJEKTY NEZAPÍSANÉ V ÚZ PF SR LOŽISKÁ BPEJ OCHRANNÉ PÁSMA VŠETKÝCH DRUHOV	<b>PLOCHY BÝVANIA V RODINNÝCH DOMOCH</b> PLOCHY BÝVANIA V BYTOVÝCH DOMOCH PLOCHY POLYFUNKČNÉ PLOCHY VYBAVENOSTI PLOCHY VYŠŠEJ VYBAVENOSTI PLOCHY ŠPORTU PLOCHY REKREAČIE PLOCHY VÝROBY A SKLADOV PLOCHY TECHNICKÉJ INFRAŠTRUKTÚRY PLOCHY POLNOHOSP. VÝROBY A SKLADOV PLOCHY LESNÉHO HOSPODÁRSTVA VODNÉ PLOCHY A TOKY PLOCHY SKLÁDKOV ZELEŇ ZÁHRADNÁ CINTORÍN PARKOVÁ A IZOLAČNÁ ZELEŇ SIDLNÁ SPRIEVODNÁ A LÍNOVÁ ZELEŇ KRAJINY LÚKY A PASIENKY ORNÁ PÓDA OSTATNÁ ZELEŇ LES ZELEŇ KRAJINNÁ ŽELEZNICA PLOCHY DOPRAVNÉ PLOCHY SPEVNENÉ PLOCHY AREÁLOV JRD-BEZ FUNKC. NÁPLNE	<b>PLOCHY PRE ROZVOJ</b> PLOCHY BÝVANIA V BYTOVÝCH DOMOCH-NÁVRH;1.ETAPA PLOCHY BÝVANIA V BYTOVÝCH DOMOCH-NÁVRH;2.ETAPA PLOCHY BÝVANIA V BYTOVÝCH DOMOCH-VÝHLAD-<NULL> PLOCHY BÝVANIA V RODINNÝCH DOMOCH-NÁVRH;1.ETAPA PLOCHY BÝVANIA V RODINNÝCH DOMOCH-VÝHLAD-<NULL> PLOCHY BÝVANIA V RODINNÝCH DOMOCH-NÁVRH;2.ETAPA PLOCHY BÝVANIA V RODINNÝCH DOMOCH-VÝHLAD-<NULL> PLOCHY POLYFUNKCIE-NÁVRH;1.ETAPA PLOCHY POLYFUNKCIE-NÁVRH;2.ETAPA PLOCHY KÚPEĽNOREKREAČNÝCH ZARIADENÍ-NÁVRH;1.ETAPA PLOCHY ŠPORTU-NÁVRH;1.ETAPA PLOCHY ŠPORTU-NÁVRH;2.ETAPA PLOCHY REKONŠTRUKCIE CINTORÍNU-NÁVRH;1.ETAPA PLOCHY VYBAVENOSTI, SLUŽIEB, KOMUNÁLNEJ VÝROBY-NÁVRH;1.ETAPA PLOCHY VYBAVENOSTI, SLUŽIEB, KOMUNÁLNEJ VÝROBY-NÁVRH;2.ETAPA PLOCHY VÝROBY-NÁVRH;1.ETAPA PLOCHY VÝROBY-VÝHLAD-<NULL> ZELEŇ PARKOVO UPRÁVENÁ-NÁVRH;1.ETAPA ZELEŇ IZOLAČNÁ A VÝPLŇOVÁ-NÁVRH;1.ETAPA ZELEŇ IZOLAČNÁ A VÝPLŇOVÁ-NÁVRH;2.ETAPA ZELEŇ IZOLAČNÁ A VÝPLŇOVÁ-VÝHLAD-<NULL>	B3 C1 C2 C3 D1 D2 ŽELEZNICA PHD PHD - IZOCHRONY PEŠEJ DOSTUPNOSTI CHRÁNENÁ KRAJINNÁ OBLASŤ CHRÁNENÝ AREÁL NÁRODNÁ PRIRODNÁ REZERVÁCIA CHRÁNENÉ LOKALITY EURÓPSKEHO VÝZNAMU	ELEKTRICKÁ ENERGIA; VN; NA ZRUŠENIE ELEKTRICKÁ ENERGIA; VN; NÁVRH ELEKTRICKÁ ENERGIA; VN; STAV ELEKTRICKÁ ENERGIA; VVN; STAV PLYNOVOD, VTL PLYNOVOD, VTL, NÁVRH PLYNOVOD, TRANZITNÝ, STAV ELEKTRICKÁ ENERGIA; TRAFOSTANICA; NÁVRH ELEKTRICKÁ ENERGIA; TRAFOSTANICA; STAV ELEKTRICKÁ ENERGIA; TRAFOSTANICA; VÝMENA KANALIZÁCIA; ČERPACIA STANICA; STAV KANALIZÁCIA; ČOV; STAV PLYNOVOD; REGULAČNÁ STANICA; STAV TELEKOMUNIKÁCIE; ATÚ; STAV TELEKOMUNIKÁCIE; VYKRYVÁČ; STAV VODOVOD; VODOJEM; STAV VODNÝ ZDROJ MELIORÁCIE - ZÁVLAHY MELIORÁCIE - ODVODNENIA	<b>ZMENY A DOPLNKY 01/2008</b> PLOCHY TECHNICKÉJ INFRAŠTRUKTÚRY, NÁVRH, 1.ETAPA ELEKTRICKÁ ENERGIA, VN, NÁVRH ELEKTRICKÁ ENERGIA, VVN, NÁVRH ELEKTRICKÁ ENERGIA, VETERNÁ ELEKTRÁREN, NÁVRH ELEKTRICKÁ ENERGIA, ROZVODNÁ, NÁVRH <b>ZMENY A DOPLNKY 01/2011</b> PLOCHY VYBAVENOSTI, SLUŽIEB, KOMUNÁLNEJ VÝROBY PLOCHY BÝVANIA V BYTOVÝCH DOMOCH PLOCHY BÝVANIA V RODINNÝCH DOMOCH PLYNOVOD, STL, NÁVRH DOBYVACÍ PRIESTOR CHRÁNENÉ LOŽISKOVÉ ÚZEMIE ZRUŠENÝ DOBYVACÍ PRIESTOR ZRUŠENÉ CHLU <b>ZMENY A DOPLNKY 01/2016</b> PLOCHY BÝVANIA V BYTOVÝCH DOMOCH PLOCHY BÝVANIA V RODINNÝCH DOMOCH PLOCHY OBČIANSKEJ VYBAVENOSTI ZMIEŠANÉ ÚZEMIE BÝVANIA A OBČ. VYBAVENOSTI ORNÁ PÓDA <b>ZMENY A DOPLNKY 05/2022</b> PLOCHY BÝVANIA V BYTOVÝCH DOMOCH PLOCHY BÝVANIA V RODINNÝCH DOMOCH ELEKTRICKÁ ENERGIA, NÁVRH TRAFOSTANICA, NÁVRH OCHRANNÉ PÁSMA HOSPODÁRSKEHO DVORA - STAV NA ZRUŠENIE
--	---	--	--	---	--

1:10 000

0 100 200 300 400 500 1 000 m

obstarovateľ:  
MESTO ŠAŠTÍN - STRÁŽE  
Alej 549  
908 41 Šaštín - Stráže



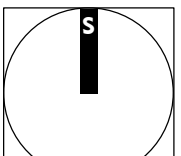
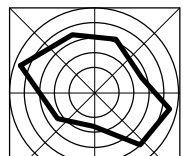
spracovateľ:  
AŽ PROJEKT S.R.O.  
Bezručova 5, 811 09 Bratislava  
www.azprojekt.sk



### KOMPLEXNÝ URBANISTICKÝ NÁVRH

#### ČISTOPIS

AUGUST 2024



2