

GeoFaN s.r.o.
Špitálka 421/23a
602 00 Brno

IČ: 086 33 665
DIČ: CZ 086 33 665
tel: 702 073 443

GeoFaN

Pasport místních a účelových komunikací

městys Liteň

Náměstí 71, 267 27 Liteň



Pasport místních a účelových komunikací (PK)

Pasport je evidencí hmotného a nehmotného majetku pro jeho efektivní provoz, údržbu a modernizaci. Účelem je sledování životního cyklu majetku, správy a optimalizace včetně jeho využití. Daná evidence je pak podkladem pro zodpovědné rozhodování při hospodaření s majetkem a optimalizaci nákladů na jeho provoz, údržbu a rozvoj. Dokument obsahuje především technické a ekonomické vyhodnocení. Kromě klasické papírové podoby, je také pasport zaveden do geoinformačního systému obce.

Vlastníci technické infrastruktury jsou povinni vést o ní evidenci, která musí obsahovat polohové umístění a ochranu, a v odůvodněných případech, s ohledem na charakter technické infrastruktury, i výškové umístění.

Název předmětu: Pasport místních a účelových komunikací

Objednavatel PMK: městys Liteň

Náměstí 71, 267 27 Liteň

Právní forma: Obec

Zpracovatel PMK: GeoFaN s.r.o.

Špitálka 421/23a
602 00 Brno
info@geofan.net
www.geofan.net
+420 702 073 443

Odborný zpracovatel: Mgr. Anna Kochová

Datum zhotovení: 12/2025

OBSAH PASPORTU MÍSTNÍCH A ÚČELOVÝCH KOMUNIKACÍ

1	IDENTIFIKAČNÍ ÚDAJE PASPORTU	4
1.1	Objednavatel pasportu	4
1.2	Zpracovatel předmětu pasportu	4
1.3	Předmět pasportu	5
1.4	Cíle pasportu	6
1.5	Podklady pro zpracování pasportu	6
1.6	Důvěrnost informací	6
2	VYSVĚTLENÍ POJMU "PASPORT MÍSTNÍCH A ÚČELOVÝCH KOMUNIKACÍ"	7
2.1	Základní pojmy	7
2.2	Vlastnictví pozemních komunikací	7
2.3	Rozsah zpracování	7
2.4	Třídění pozemních komunikací	8
2.5	Objekty na komunikacích (mosty, lávky, propustky, schodiště)	9
2.6	Rozsah zpracování	10
3	SOUHRNNÝ PŘEHLED MÍSTNÍCH A ÚČELOVÝCH KOMUNIKACÍ	11
4	PODKLADY PRO ZIMNÍ ÚDRŽBU	13
4.1	Základní pojmy	13
4.2	Řízení a povinnosti	14
4.3	Organizace zimní údržby	14
5	PORUCHY VOZOVEK A JEJICH PŘÍČINY	16
5.1	Význam a účel klasifikace poruch	16
5.2	Mechanismy porušování vozovek	16
5.2.1	Ztráta protismykových vlastností	16
5.2.2	Ztráta hmoty	17
5.2.3	Trhliny	17
5.2.4	Deformace	18
5.2.5	Ostatní poruchy	18
Přílohy:		
A.1	Legislativní předpisy, normy	19
A.2	Seznam zkratk	20
A.3	Souhrnný přehled komunikací	A.3.1
	- Souhrnný přehled místních komunikací III. třídy	A.3.1
	- Souhrnný přehled místních komunikací IV. třídy	A.3.41
	- Souhrnný přehled veřejných účelových komunikací	A.3.75

1 IDENTIFIKAČNÍ ÚDAJE PASPORTU

Písemná zpráva pasportu místních a účelových komunikací (PK) jako taková nemá jakkoliv legislativně upravenou strukturu, obsah atp. V zásadě se vždy skládá z mapové a databázové části, které jsou mezi sebou propojeny a umožňují generování libovolných sestav. Zde jsou každému úseku komunikace přidány potřebné atributy, které poté pomůžou k plánování dalšího rozvoje místních a účelových komunikací. Mezi tyto atributy patří například třída silnice, technický stav vozovky, vlastník komunikace, vlastník pozemků, aj.

Zpracování a vedení pasportu místních a účelových komunikací vychází ze zákona č. 13/1997 Sb., o pozemních komunikacích ("Prováděcí právní předpis vymezení podrobnosti k péči vlastníka pozemní komunikace o dálnici, silnici a místní komunikaci, způsob jejich evidence ...") a dále z prováděcí vyhlášky č. 104/1997 Sb., kterou se provádí zákon o pozemních komunikacích ("Základní evidencí komunikací je pasport, který vedou jejich správci").

1.1 Objednavatel pasportu

Tabulka č. 1.1.1: Základní údaje o objednavateli pasportu místních a účelových komunikací

Obchodní název zadavatele PMK:	městys Liteň
Právní forma:	Obec
IČO:	002 33 501
DIČ:	CZ 002 33 501
Adresa sídla:	Náměstí 71, 267 27 Liteň
Osoba pověřená ve věcech technických:	Tomáš Jurajda (starosta)

1.2 Zpracovatel pasportu

Tabulka č. 1.2.1: Základní údaje o zpracovateli pasportu místních a účelových komunikací

Obchodní název dodavatele PMK:	GeoFaN s.r.o.
Právní forma:	Společnost s ručením omezeným
IČO:	086 33 665
DIČ:	CZ 086 33 665
Adresa sídla:	Špitálka 421/23a, Brno 602 00
Odborný zpracovatel:	Mgr. Anna Kočová
Jednatel společnosti:	Michal Fric

1.3 Předmět pasportu

Předmětem zpracování pasportu místních a účelových komunikací je městys Liteň, jejíž katastrální území se nachází v okrese Beroun, kraj Středočeský.

Městys Liteň má částečnou evidenci o místních a účelových komunikacích. Z tohoto důvodu je na základě objednávky zpracován pasport, který bude sloužit jako základní evidence současného stavu komunikací s možností dalších aktualizací v elektronické podobě. Pasport bude zpracován do papírové a elektronické podoby na základě fyzické prohlídky, případně dodaných podkladů od zákazníka. Fyzická prohlídka městyse proběhla 19.8.2025.

Tabulka č. 1.3.1: Základní údaje o lokalitě předmětu pasportu místních a účelových komunikací

<i>Předmět pasportu místních a účelových komunikací:</i>	městys Liteň
<i>Okres:</i>	Beroun
<i>Kraj:</i>	Středočeský
<i>PSČ:</i>	267 27
<i>Katastrální výměra (km²):</i>	12,77
<i>Počet obyvatel (r. 2023):</i>	1 261
<i>Nadmořská výška (m n. m.):</i>	322

Tabulka č. 1.3.2: Základní kontaktní údaje o objednateli

<i>Adresa úřadu:</i>	Náměstí 71, 267 27 Liteň
<i>Starosta:</i>	Tomáš Jurajda
<i>Telefon:</i>	724 180 395
<i>Email:</i>	starosta@mestysliten.cz
<i>Oficiální web:</i>	www.mestysliten.cz

1.4 Cíle pasportu

Cílem pasportu místních komunikací je zdokumentování současného stavu a vytvoření uceleného dokumentu celé technické infrastruktury. Základem pasportu MK z hlediska podkladových map jsou mapové podklady městyse v digitální či papírové podobě. Jedním ze základních podkladů je katastrální mapa.

Pro vizualizaci mapových podkladů a samotného pasportu MK jsou využívány geografické informační systémy. Do map se zakresluje průběh komunikací včetně patřičného technického popisu. Technickým popisem může být zařazení komunikace do třídy místní komunikace, druh materiálu, typ materiálu, typ údržby, způsob odvodnění, popis dopravního značení nebo popis závad na komunikaci. Geografický informační systém umožňuje zobrazení průběhu a zařazení všech posuzovaných komunikací, provádění analýz, statistiky, zjištění hustoty rozmístění místních komunikací v rámci částí městyse a další.

1.5 Podklady pro zpracování

Podklady předané objednavatelem:

- **Papírová evidence nebyla dodána.**
- **Elektronická evidence byla dodána formou původního pasportu.**

1.6 Důvěrnost informací

Veškeré technologické a technické údaje, parametry a postupy využívané při zpracování této dokumentace jsou důvěrné ve smyslu § 271 obch. zákoníku a jsou duševním majetkem dodavatele, tj. společnosti GeoFaN s.r.o. Rozšiřování, kopírování a využívání pro jakékoliv účely nesmí být konáno bez souhlasu dodavatele.

To neplatí pro využívání dokumentace objednavatelem pro jakékoliv účely, neboť dokumentace je po jejím dokončení majetkem objednatele. Zpracovatel pasportu a studie je oprávněn využívat tuto dokumentaci pro propagační účely a pro účely spojené s jeho aktivitami.

2 VYSVĚTLENÍ POJMU "PASPORT MÍSTNÍCH A ÚČELOVÝCH KOMUNIKACÍ"

Kapitola zahrnuje základní seznámení, popis a cíle pasportu místních a účelových komunikací.

Pasport místních a účelových komunikací je základní evidencí komunikací, který vedou jejich správci v souladu s pokyny vlastníků místních komunikací, jimž jsou převážně obce a města a v případě účelových komunikací fyzické osoby. Samotná pasportizace se provádí za pomoci přesných měřících přístrojů (měřící kolečka, pásmo).

2.1 Základní pojmy

Pasport místních a účelových komunikací je zpracován za účelem zajištění dobrého a kvalitního výkonu státní správy a vlastnických práv obce, s cílem přesně a jasně definovat místní a účelové komunikace na katastru městyse.

Na základě tohoto zpracovaného pasportu rozhoduje obec ve správním řízení o zařazení pozemních komunikací na katastru obce do kategorie místních a účelových komunikací, resp. o vyřazení místní komunikace z této kategorie v souladu s § 40 odst. 5 písm. a) zákona č. 13/1997 Sb. („silniční zákon“).

Základní údaje, které jsou předmětem pasportu místních a účelových komunikací, z hlediska jeho účelu a technických vlastností, jsou uvedeny v následujících odstavcích této kapitoly.

2.2 Vlastnictví pozemních komunikací

Tabulka č. 2.2.1: Přehled vlastnictví pozemních komunikací

Kategorie komunikace	Vlastník
Dálnice	Stát
Silnice I. třídy	Stát
Silnice II. třídy	Kraj
Silnice III. třídy	Kraj
Místní komunikace	Obec
Účelové komunikace	Právnícká nebo fyzická osoba, mj. např. i stát, kraj nebo obec

2.3 Zatřizování pozemních komunikací

Komunikace je dopravní cesta sloužící převážně místní dopravě na území obce. V pasportu místních komunikací jsou navrženy komunikace do příslušných tříd dle § 40 odst. 5 písm. a) zákona č. 13/1997 Sb. v souladu s ustanoveními § 3 odst. 1 a § 6 tohoto zákona a dle § 2, 3 a 5 vyhlášky č. 104/1997 Sb. a dále v souladu s § 67, 68 a 69 zákona č. 500/2004 Sb., správní řád, je nutné aby příslušný správní úřad zahájil řízení o zařazení pozemních komunikací do kategorie místních komunikací dle přiřazených čísel. Na základě tohoto řízení vydá po schválení vlastníka příslušných místních komunikací rozhodnutí o zařazení příslušných místních komunikací do kategorie místní komunikace.

Výňatek ze zákona č. 13/1997 Sb. O pozemních komunikacích, §3 Zařazování pozemních komunikací do jednotlivých kategorií a tříd a jejich změny

(1) O zařazení pozemní komunikace do kategorie dálnice, silnice nebo místní komunikace a jejich tříd rozhoduje příslušný silniční správní úřad na základě jejího určení, dopravního významu a stavebně technického vybavení.

(2) Dojde-li ke změně dopravního významu nebo určení pozemní komunikace, rozhodne příslušný silniční správní úřad o změně kategorie nebo třídy.

(3) V případě, kdy změna kategorie nebo třídy pozemní komunikace vyžaduje změnu vlastnických vztahů k pozemní komunikaci, může příslušný silniční správní úřad vydat rozhodnutí o změně kategorie nebo třídy pouze na základě smlouvy o budoucí smlouvě o převodu vlastnického práva k dotčené pozemní komunikaci uzavřené mezi stávajícím vlastníkem a budoucím vlastníkem. Do doby převodu vlastnického práva k dotčené pozemní komunikaci vykonává všechna práva a povinnosti k této pozemní komunikaci její dosavadní vlastník.

2.4 Třídy pozemních komunikací

Dálnice dle zákona č. 13/1997 Sb. O pozemních komunikacích, §4

(1) Dálnice je pozemní komunikace určená pro rychlou dálkovou a mezistátní dopravu silničními motorovými vozidly, která je budována bez úrovněových křížení, s oddělenými místy napojení pro vjezd a výjezd a která má směrově oddělené jízdny pásy.

(2) Dálnice se podle svého určení a dopravního významu rozděluje na dálnice I. třídy a dálnice II. třídy.

(3) Dálnice je přístupná pouze silničním motorovým vozidlům, jejichž nejvyšší povolená rychlost není nižší, než stanoví zvláštní předpis).

Silnice dle zákona č. 13/1997 Sb. O pozemních komunikacích, §5

(1) Silnice je veřejně přístupná pozemní komunikace určená k užití silničními a jinými vozidly a chodci. Silnice tvoří silniční síť.

(2) Silnice se podle svého určení a dopravního významu rozděluje do těchto tříd:

a) silnice I. třídy, která je určena zejména pro dálkovou a mezistátní dopravu,

b) silnice II. třídy, která je určena pro dopravu mezi okresy,

c) silnice III. třídy, která je určena k vzájemnému spojení obcí nebo jejich napojení na ostatní pozemní komunikace.

(3) Silnice může být označena jako silnice pro motorová vozidla podle zvláštního právního předpisu²⁾, pouze jde-li o silnici I. třídy, která je budována bez úrovněových křížení, s oddělenými místy napojení pro vjezd a výjezd a na níž není přímo připojena sousední nemovitost s výjimkou nemovitostí přímo připojených z odpočívek.

Místní komunikace dle zákona č. 13/1997 Sb. O pozemních komunikacích, §6

1) Místní komunikace je veřejně přístupná pozemní komunikace, která slouží převážně místní dopravě na území obce.

2) Místní komunikace může být vystavěna jako rychlostní místní komunikace, která je určena pro rychlou dopravu a přístupná pouze silničním motorovým vozidlům, jejichž nejvyšší povolená rychlost není nižší, než stanoví zvláštní předpis. Rychlostní místní komunikace má obdobné stavebně technické vybavení jako dálnice.

3) Místní komunikace se rozděluje podle dopravního významu, určení a stavebně technického vybavení do těchto tříd:

a) místní komunikace I. třídy, kterou je zejména rychlostní místní komunikace,

b) místní komunikace II. třídy, kterou je dopravně významná sběrná místní komunikace s omezením přímého připojení sousedních nemovitostí,

c) místní komunikace III. třídy, kterou je obslužná komunikace,

d) místní komunikace IV. třídy, kterou je komunikace nepřístupná provozu silničních motorových vozidel nebo na které je umožněn smíšený provoz.

Místní komunikace jsou ve vlastnictví obce, na jejímž území se nacházejí. Nemohou mít jiného vlastníka, žádná jiná právnická osoba kromě obce a ani fyzická osoba nemůže vlastnit místní komunikaci.

Místní komunikace nemusí mít zpevněný povrch, může jít i o prašnou, nezpevněnou komunikaci. Pak je místní komunikací přímo pozemek, který slouží jako dopravní cesta. Stejně tak není rozhodné, jak je v katastru nemovitostí evidován pozemek, který se nachází pod stavbou místní komunikace, či pozemek, který jako místní komunikace slouží. Rozhodující je skutečnost, zdali je komunikace mezi místní komunikace zařazena, či nikoliv. V praxi se často vyskytuje případ, kdy je místní komunikace umístěna na cizím pozemku (nejde o obecní pozemek). Za této situace lze o místní komunikaci na cizím pozemku hovořit pouze v případě, že místní komunikace je stavbou spojenou se zemí pevným základem, tj. samostatnou nemovitou věcí. Potom je tato stavba místní komunikací ve vlastnictví obce

Pokud nejsou samostatnými místními komunikacemi, jsou součástí místních komunikací též přilehlé chodníky, chodníky pod podloubími, veřejná parkoviště, obratiště, podchody a zařízení pro zajištění a zabezpečení přechodů pro chodce. Veřejná parkoviště jsou stavebně a provozně vymezené plochy místní nebo účelové komunikace anebo samostatná místní nebo účelová komunikace určená ke stání silničního motorového vozidla. Jízdní pruh nebo pás pro cyklisty je součástí té pozemní komunikace, na jejíž tělese je umístěn. Samostatná stezka pro cyklisty je podle své povahy a umístění buď místní komunikací IV. třídy, nebo účelovou komunikací.

Místní komunikace jsou označeny

- místní komunikace I. třídy - číslo a písmeno "a"
- místní komunikace II. třídy - číslo a písmeno "b"
- místní komunikace III. třídy - číslo a písmeno "c"
- místní komunikace IV. třídy - číslo a písmeno "d"

Účelové komunikace dle zákona č. 13/1997 Sb. O pozemních komunikacích, §7

(1) Účelová komunikace je pozemní komunikace, která slouží ke spojení jednotlivých nemovitostí pro potřeby vlastníků těchto nemovitostí nebo ke spojení těchto nemovitostí s ostatními pozemními komunikacemi nebo k obhospodařování zemědělských a lesních pozemků. Příslušný silniční správní úřad obecního úřadu obce s rozšířenou působností může na žádost vlastníka účelové komunikace a po projednání s Policií České republiky upravit nebo omezit veřejný přístup na účelovou komunikaci, pokud je to nezbytně nutné k ochraně oprávněných zájmů tohoto vlastníka. Úprava nebo omezení veřejného přístupu na účelové komunikace stanovené zvláštními právními předpisy²¹⁾ tím není dotčena.

(2) Účelovou komunikací je i pozemní komunikace v uzavřeném prostoru nebo objektu, která slouží potřebě vlastníka nebo provozovatele uzavřeného prostoru nebo objektu. Tato účelová komunikace není přístupná veřejně, ale v rozsahu a způsobem, který stanoví vlastník nebo provozovatel uzavřeného prostoru nebo objektu. V pochybnostech, zda z hlediska pozemní komunikace jde o uzavřený prostor nebo objekt, rozhoduje příslušný silniční správní úřad.

Účelové komunikace jsou především polní a lesní cesty, příjezdové komunikace k výrobním areálům, lomům, sportovištím, čerpacím stanicím, ale i např. komunikace uvnitř areálů, autobusová nádraží apod. Účelová komunikace nemusí být zpevněná, nemusí jít ani o stavbu spojenou se zemí pevným základem - tj. samostatnou nemovitou věc, účelovou komunikací může být přímo pozemek, který slouží jako dopravní cesta. Na rozdíl od ostatních kategorií pozemních komunikací se komunikace do účelových komunikací nezařazuje správním rozhodnutím silničního správního úřadu. Dokonce je i nerozhodné, jak je účelová komunikace, či pozemek, který je účelovou komunikací, evidován v katastru nemovitostí. I kdyby předmětný pozemek nebyl evidován jako ostatní plocha se způsobem využití ostatní komunikace a přesto komunikace bude splňovat znaky uvedené v zákoně, půjde vždy bez dalšího o účelovou komunikaci, ovšem za předpokladu, že vlastník účelové komunikace (či jeho právní předchůdce) souhlasil, aby pozemek sloužil jako komunikace. Nejvyšší soud v této věci judikuje (např. rozsudek ze dne 7.10.2013, spis. zn. Cdo 2191/2002), že jestliže vlastník pozemku v minulosti, kdy pozemek začal sloužit jako účelová komunikace, s tímto nevyslovil nesouhlas, jde o účelovou komunikaci vzniklou ze zákona. Stačí, aby vlastník strpěl užívání pozemku jako komunikace, v případě nesouhlasu musí jít o aktivní jednání. Pokud je účelová komunikace zřízena, je její právní status závazný i pro budoucí majitele pozemku, tito nejsou oprávněni komunikaci ze své vůle uzavřít.

Účelovou komunikací je i pozemní komunikace v uzavřeném prostoru nebo objektu, která slouží potřebě vlastníka nebo provozovatele uzavřeného prostoru nebo objektu. Tato účelová komunikace není přístupná veřejně, ale v rozsahu a způsobem, který stanoví vlastník nebo provozovatel uzavřeného prostoru nebo objektu.

2.5 Objekty na komunikacích (mosty, lávky, propustky)

Most

Most je dopravní stavba, která převádí pěší, silniční nebo železniční cestu případně vodní tok, přes překážku, kterou může být například vodní plocha (řeka, potok, moře, jezero), terénní nerovnost (údolí, rokle, strž) nebo jiná komunikace. V současnosti se za most považuje překlenutí překážky delší než 2,0 m. Kratší je považováno za propustek.

Propustek

Propustek je stavba tunelového typu o průměru menším než 2 metry, která slouží k vedení vody pod úrovní koruny cesty či pod náspem. Propustky většinou převádějí dešťovou vodu z příkopu výkopového svahu zemního tělesa, mohou být ale využívány i k převádění menších vodotečí, či pro migraci drobných živočichů pod železniční tratí, silnicí či jinou stavbou. Někdy mohou být propustkem i průchody pro pěší, které plní funkci podchodu.

Lávka

Lávka je lehký most či můstek. Obvykle se tak označují krátké i dlouhé mosty určené pouze pro pěší nebo cyklisty, případně jen pro převedení inženýrských sítí (například potrubí). Lávky mohou překonávat vodní tok, příkop, rokli, železnici nebo vozovku, ale také mohou vést po straně skalní stěny nebo stavby a umožňovat tak průchod nebo přístup.

2.6 Rozsah zpracování

Rozsah zpracování je rozdělen do dvou ucelených bloků, a to do textové a grafické části. Textová část v tabulkách je koncipována chronologicky podle jednotlivých místních a účelových komunikací a koresponduje s jejich vyznačením v grafické části. Pasport byl na základě objednávky městyse zpracován v následujícím rozsahu.

Textová část

- zatřídění místních komunikací do I. až IV. třídy a jejich označení, zatřídění účelových komunikací,
- slovní popis místní komunikace,
- členění místní komunikace – funkční třída, charakteristické použití, poloha v sídelním útvaru, čísla popisná domů a typické požadavky,
- uspořádání místní komunikace – délka, šířka, umístění mostů nebo propustků, celková plocha komunikace,
- povrch místní komunikace – materiál povrchu, řešení odvodnění a kvalita povrchu,
- majetkové vztahy na příslušné komunikaci – vlastnický vztah, druh a využití pozemku, přibližné polohové určení, (přesné polohové určení je nutné provést pomocí geodetické měření na základě skutečného zaměření stavby),
- evidence objektů na místních a účelových komunikacích (mosty, propustky, lávky, apod.),
- celkový přehled, kde jsou uvedeny souhrnné informace o všech místních a účelových komunikacích.

Grafická část

V grafické části jsou pro přehlednost barevně vyznačeny a rozlišeny všechny místní a účelové komunikace, které tak korespondují číselně s textovou částí. V pasportu jsou schematicky také vyznačeny důležité silnice I. - III. třídy, které jsou všechny veřejně přístupné a nacházejí se na katastrálním území městyse.

3 SOUHRNÝ PŘEHLED MÍSTNÍCH A ÚČELOVÝCH KOMUNIKACÍ

V této kapitole je uveden souhrnný přehled všech místních a účelových komunikací, které jsou ve správě městyse. Celkové délky komunikací jsou rozděleny do jednotlivých tříd, jak udává platná legislativa.

Dálnice a silnice			
Celková bilance:		0 ks	0 m
z toho	dálnice	0 ks	0 m
	silnice I. třídy	0 ks	0 m
	silnice II. třídy	0 ks	0 m
	silnice III. třídy	0 ks	0 m

Místní komunikace - délka				
Celková bilance:		100 ks	12157 m	
z toho	místní komunikace I. třídy	0 ks	0 m	
	místní komunikace II. třídy	0 ks	0 m	
	místní komunikace III. třídy	40 ks	6606 m	
	místní komunikace IV. třídy	kommunikace se smíšeným provozem	8 ks	1211 m
		chodníky pro pěší	52 ks	4340 m

Místní komunikace - plocha				
Celková bilance:		100 ks	43079 m²	
z toho	místní komunikace I. třídy	0 ks	0 m ²	
	místní komunikace II. třídy	0 ks	0 m ²	
	místní komunikace III. třídy	40 ks	28688 m ²	
	místní komunikace IV. třídy	kommunikace se smíšeným provozem	8 ks	5317 m ²
		chodníky pro pěší	52 ks	9074 m ²

Účelové komunikace - délka			
Celková bilance:		66 ks	16906 m

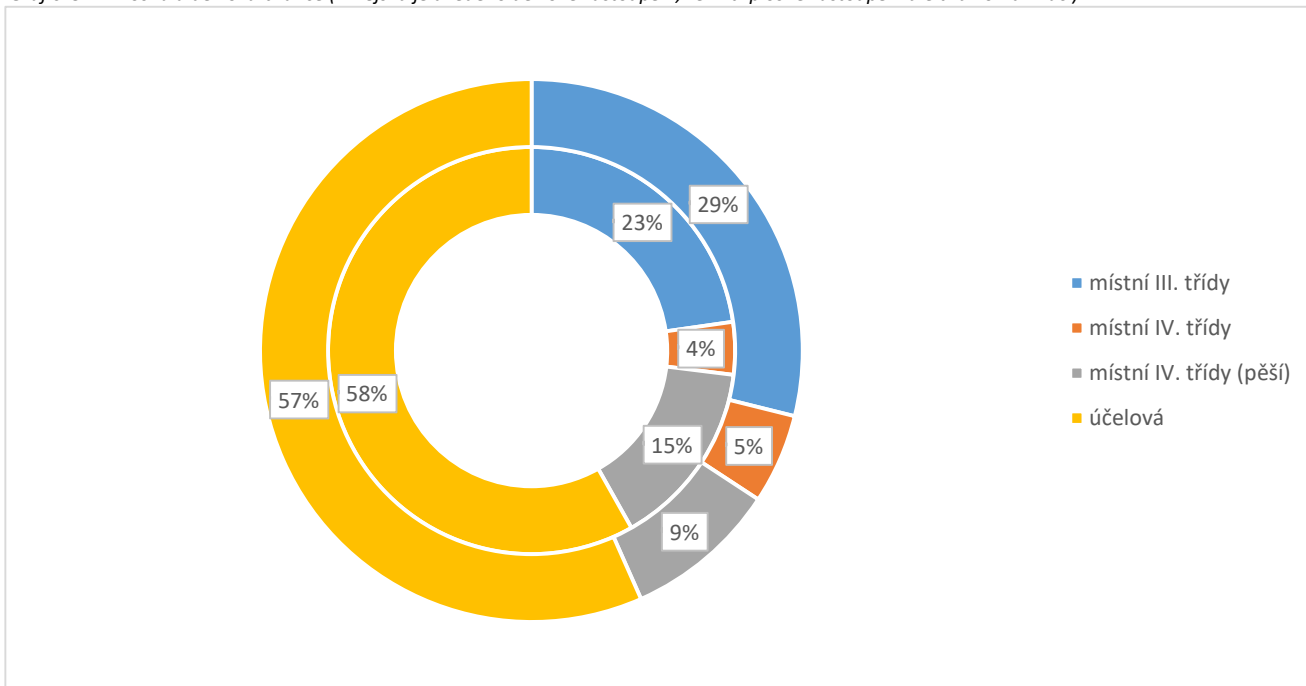
Účelové komunikace - plocha			
Celková bilance:		66 ks	56200 m²

Popis postupů:

Místní a účelové komunikace byly posuzovány jak z hlediska zatřídění ČSN 736110, tak z hlediska použití, polohy v sídelním útvaru atd. Všechny délky a šířky byly změřeny pomocí měřicího kolečka a laserového dálkoměru. Tyto údaje byly zaznamenány do připravených měřících formulářů, které jsou součástí příloh pasportu. Dalším kritériem pro posouzení byly materiál a kvalita povrchu komunikace, její odvodnění a případně dopravní značení (pokud bylo součástí objednávky). V přehledné tabulce jsou orientačně zahrnuty i majetkové vztahy dle katastru nemovitostí. Objem finančních prostředků na výstavbu či opravu vozovek mohou být do pasportu zahrnuty pokud jsou poskytnuty dostatečné podklady ze strany objednavatele. Konečná verze pasportu a zatřídění místních a účelových komunikací byla schválena ze strany objednavatele.

Níže, v grafu 3.1 Plošná a délková bilance, vyjadřuje procentuální dělení vnitřního prstence poměr délek v metrech dle jednotlivých tříd komunikací a procentuální dělení vnějšího prstence vyjadřuje poměr v ploch v metrech čtverečných dle jednotlivých tříd komunikací.

Graf č. 3.1: Plošná a délková bilance (zvnějšku je uvedeno délkové zastoupení, zevnitř plošné zastoupení dle tříd komunikací)



Vyhodnocení:

Pasport místních a účelových komunikací byl zpracován dle zákona o pozemních komunikacích č. 13/1997 Sb. a prováděcí vyhlášky č. 104/1997 Sb., kde byly navrženy a zařazeny stávající komunikace dle § 40 odst. 5a, ve správním území městyse Liteň do příslušné třídy místních komunikací, očíslovány např.: 1c, 2c, apod.

Dále byly doplněny stávající účelové komunikace dle zákona o pozemních komunikacích č. 13/1997 Sb. a prováděcí vyhlášky č. 104/1997 Sb. dle § 7 odst. 1, ve správním řízení obce. Byly doplněny pozemky (čísla parcel) pod jednotlivými místními komunikacemi dle mapových podkladů katastru nemovitostí ve správním území městyse Liteň a byl zhotoven přehled vlastníků pod těmito komunikacemi.

4 PODKLADY PRO PLÁN ZIMNÍ ÚDRŽBY

Úkolem zimní údržby místních komunikací je zmírňování závad ve sjízdnosti a schůdnosti na místních komunikacích vzniklých zimními povětrnostními vlivy a jejich důsledky a to tak, aby zimní údržba byla zajišťována s přihlédnutím ke společenským potřebám na straně jedné a ekonomickým možnostem vlastníka místních komunikací vycházejících ze schváleného rozpočtu obce na straně druhé.

Plán zimní údržby místních komunikací je základním dokumentem pro provádění prací spojených se zimní údržbou těchto komunikací a zároveň je jedním z důkazních prostředků pro posouzení odpovědnosti vlastníka místních komunikací za škody vzniklé uživatelům komunikací z důvodu závad ve sjízdnosti a schůdnosti.

4.1 Základní pojmy

Zimním obdobím pro účely tohoto operačního plánu se rozumí doba **od 1.11. do 31.3.** následujícího roku. V tomto období se zimní údržba místních komunikací zajišťuje podle tohoto plánu. Pokud vznikne zimní povětrnostní situace mimo toto období, zmírňují se závady ve sjízdnosti a schůdnosti bez zbytečných odkladů přiměřeně k vzniklé situaci a technickým možnostem dodavatele zajišťujícího zimní údržbu komunikací.

Sjízdnost místních komunikací je takový stav komunikací, který umožňuje bezpečnou jízdu silničních a jiných vozidel přizpůsobenou stavebnímu stavu a dopravně technickému stavu komunikací, povětrnostním podmínkám a jejich důsledků (§ 26 odst. 1 zákona).

Závadou ve sjízdnosti místních komunikací se rozumí taková změna ve sjízdnosti, kterou nemůže řidič předvídat při pohybu vozidla přizpůsobeném dopravnímu stavu a stavebně technickému stavu komunikací, povětrnostním situacím a jejich důsledků (§ 26 odst. 6 zákona).

Dodavatel zajišťující zimní údržbu místních komunikací - tímto dodavatelem je na základě smluvního vztahu společnost oprávněná provádět zimní údržbu.

Kalamitní situací vyhláší obecní úřad. Zajišťování sjízdnosti a schůdnosti se v této době provádí operativně podle vývoje počasí bez ohledu na pořadí údržby stanovené v mapové části plánu zimní údržby. Kalamitní situací se rozumí mimořádné zhoršení sjízdnosti a schůdnosti, které vzniklo nadměrným spadem sněhu zpravidla spojeným se silným větrem nebo mimořádným vytvořením náledí nebo námrazy, a to za předpokladu, že tyto živelné události způsobí nesjízdnost a neschůdnost místních komunikací na většině místních komunikací.

Ekonomické možnosti vlastníka místních komunikací jsou dány zejména výši finančních prostředků, které může obec ze svého rozpočtu na zimní údržbu místních komunikací poskytnout.

Neudržované úseky místních komunikací jsou úseky, které se v zimních období neudržují jednak pro jejich malý dopravní význam, jednak pro technickou nebo ekonomickou možnost zimní údržby.

Schůdnost místní komunikace, chodníku a průjezdního úseku silnic je takový stav těchto komunikací, který umožňuje bezpečný pohyb chodců přizpůsobený stavebnímu stavu a dopravně technickému stavu komunikací, povětrnostním situacím a jejich důsledkům.

Závadou ve schůdnosti je taková změna ve schůdnosti, kterou nemůže chodec předvídat ani při pohybu přizpůsobeném stavebnímu stavu a dopravně technickému stavu komunikace, povětrnostním situacím a jejich důsledkům.

4.2 Řízení a povinnosti

Základní povinnosti vlastníka, dodavatele zajišťujícího zimní údržbu místních komunikací a uživatelů místních komunikací v zimním období

Základní povinnosti vlastníka místních komunikací

- zajistit potřebné finanční prostředky na provádění zimní údržby,
- uzavřít smlouvu (dohodu) s dodavatelem prací potřebných pro provádění zimní údržby,
- kontrolovat včasnost a kvalitu prací při provádění zimní údržby.

Základní povinnosti dodavatele zajišťujícího zimní údržbu místních komunikací

- zajistit včasnou přípravu na provádění prací spojených se zimní údržbou,
- v průběhu zimního období zmírňovat a odstraňovat závady ve sjízdnosti s přihlédnutím k ekonomickým možnostem vlastníka místních komunikací,
- úzce spolupracovat při zajišťování zimní údržby s orgány obce, s policií a s jinými zainteresovanými orgány,
- kontrolovat provádění všech prací spojených se zimní údržbou.

Základní povinnosti pracovníků dodavatele zajišťujícího zimní údržbu místních komunikací

- zajistit včasnou přípravu na provádění prací spojených se zimní údržbou,
- v průběhu zimního období zmírňovat a odstraňovat závady ve sjízdnosti s přihlédnutím k ekonomickým možnostem vlastníka místních komunikací,
- úzce spolupracovat při zajišťování zimní údržby s orgány obce, s policií a s jinými zainteresovanými orgány,
- kontrolovat provádění všech prací spojených se zimní údržbou.

Spolupráce dodavatele zajišťujícího zimní údržbu místních komunikací s orgány obecního úřadu, policie, správou a údržbou silnic/ředitelství silnic a dálnic a podniky

Obecní úřad informuje dodavatele zajišťujícího zimní údržbu místních komunikací o závadách ve sjízdnosti a schůdnosti, které jeho orgány zjistily, a zároveň kontroluje plnění úkolů stanovených v tomto plánu. Orgány policie informují průběžně dodavatele zajišťujícího zimní údržbu místních komunikací o závadách ve sjízdnosti, které zjistily.

Dodavatel zajišťující zimní údržbu místních komunikací je povinen přihlédnout při řízení prací při odstraňování závad ve sjízdnosti k informacím příslušného obecního úřadu a policie. K ohledání místa nehody na místní komunikaci pozve příslušník policie zástupce dodavatele zajišťujícího zimní údržby a zástupce obecního úřadu vždy, kdy je podezření, že k nehodě došlo (byť jen částečně) závadami ve sjízdnosti a schůdnosti.

Základní technologické postupy při zmírňování závad ve sjízdnosti místních komunikací

- odklizení sněhu mechanickými prostředky je z ekologického i ekonomického hlediska nejvhodnější technologií,
- sníh je nutno odstraňovat ještě před tím, než jej provoz ztuhne a to bez ohledu na noční klid,
- s odklizením sněhu se začíná v době, kdy vrstva napadlého sněhu dosáhne 10 cm. Při trvalém sněžení se odstraňování sněhu opakuje.

4.3 Organizace zimní údržby

Kapitola obsahuje konkrétní soupis činností a postupů vedoucím k udržování sjízdnosti na místních a účelových komunikacích pro zimní období. O zpracování plánu zimní údržby místních komunikací rozhodují obce jednak podle velikosti obce a jednak podle dopravního významu místních a účelových komunikací.

- základní technologické postupy a mechanické prostředky,
- pořadí důležitosti zimní údržby, lhůty pro zmírňování závad ve sjízdnosti místních komunikací,
- zimní údržba komunikací pro pěší,
- stanovení úseků místních komunikací, kde se neprovádí zimní údržba z hlediska malého dopravního významu nebo pro technické a ekonomické možnosti,
- způsob provádění zimní údržby,
- čištění komunikací po zimní údržbě.

Základní technologické postupy a mechanické prostředky

Odklizení sněhu mechanickými prostředky je z ekologického i ekonomického hlediska nevhodnější technologií zimní údržby. Sníh je nutno odstraňovat podle možností dříve, než jej provoz zhutní. S odklizením sněhu se začíná v době, kdy vrstva napadlého sněhu dosáhne cca 10 cm. Pro obec je vhodnou variantou použití traktoru s pluhem a posypem.

Dalším technologickým postupem je zdršňování náledí. Postup opatření spočívá v tom, že jednotlivá zrna posypového materiálu ulpí na povrchu vrstvy náledí nebo zhutněného sněhu, čímž se zvýší koeficient podélného tření. Toto zvýšení je však malé a proto pouze zmírňuje kluzkost komunikace. Posypem vozovky nebo chodníku zdršňujícími materiály není tedy možno dosáhnout odstranění kluzkosti, nýbrž pouze jejího zmírnění.

Pořadí důležitosti zimní údržby

Tabulka 4.3.1: Pořadí důležitosti zimní údržby

Pořadí důležitosti	Specifikace důležitosti dané komunikace	Lhůta pro zmírnění závad
I		
	<i>Rychlostní a sběrné místní komunikace s hromadnou veřejnou dopravou a s linkovou osobní dopravou, příjezdové místní komunikace ke zdravotnickým zařízením a další významné místní komunikace</i>	do 4 hodin
II		
	<i>Sběrné místní komunikace nezařazené do I. pořadí a důležité obslužné místní komunikace</i>	do 12 hodin
III		
	<i>Ostatní obslužné místní komunikace</i>	do 48 hodin
neudržované		
	<i>Místní komunikace na nichž není třeba vykonávat zimní údržbu z důvodu dopravní bezvýznamnosti.</i>	neudržují se

Pozn.: Doba od zjištění závady ve sjízdnosti komunikace do výjezdu prvních mechanismů ke zmírnění této závady nesmí být v zimním období **delší než 3 hodiny**.

Stanovení úseků místních komunikací, kde se neprovádí zimní údržba z hlediska malého dopravního významu nebo pro technické a ekonomické možnosti

Účelové komunikace navržené v grafické příloze pasportu.

Způsob provádění zimní údržby

Zimní údržba je prováděna výhradně traktorem s pluhem a sněhovou frézou. Pokud nastane kalamitní situace (prudký vítr, závěje, apod.) a traktor s pluhem se ukáže jako nedostačující, vyrozumí neprodleně odpovědný pracovník starostu obce, který zajistí nasazení další výpomoci v kalamitních situacích a to nasazení další mechanizace dle potřeby. Těmito prostředky se zajistí hrubé odstranění sněhu, a pokud dané podmínky dovolí, následuje dočištění traktorem a sněhovou radlicí.

Čištění komunikací po zimní údržbě

Čištění komunikací se provádí po zimním období v těchto termínech:

Na místních komunikacích III. třídy nejpozději do 30. května (očištění dopravních značek, apod.). V období do 30. listopadu odstranění spadlého listí a zajištění funkčnosti odvodnění.

5 PORUCHY VOZOVEK A JEJICH PŘÍČINY

5.1 Význam a účel klasifikace poruch

Zatřídění a stanovení rozsahu poruch je podkladem pro realizaci běžné údržby vozovky a významně napomáhá charakterizovat stav vozovky, včetně její únosnosti a spolu s ostatními charakteristikami vozovky získanými diagnostickým průzkumem tvoří objektivní podklad pro ekonomické rozhodování o technologiích údržby a opravy.

Pokud porucha vznikne na povrchu, zpravidla se šíří do hloubky obrusné vrstvy a do všech stran plochy vozovky. Včasné odstranění nebo omezení vývoje poruchy postihující obrusnou vrstvu vozovky je nutné z hlediska silničního provozu a také z hlediska zpomalení procesu porušování konstrukce vozovky zvýšeným namáháním konstrukce a podloží.

Příčiny poruch	<ul style="list-style-type: none"> • špatný návrh vozovky / opravy vozovky • nekvalitní provedení • nesprávné užívání • živelná událost • přirozené opotřebení
Způsoby namáhání	<ul style="list-style-type: none"> • dopravní zatížení • působení vody a mrazu • působení vzdušného kyslíku • promrznutí vozovky až do podloží • změny teplot

Zatřídění poruch stanovuje, které konstrukční vrstvy jsou poruchami zasaženy, což je důležité pro stanovení technologie údržby a opravy. K návrhu údržby a opravy je třeba poruchy řádně zatřídít a vymezit jejich plošný rozsah.

Zatřídění poruch netuhých vozovek



5.2 Mechanismy porušování vozovek

5.2.1 Ztráta protismykových vlastností

Ztráta miktotextury kameniva

Projevuje se lesklým, zaobleným a hladkým povrchem zrn kameniva nebo dlažebních prvků v souvislých plochách. Porucha vzniká při použití nekvalitního, snadno ohladitelného kameniva v obrusné vrstvě vozovky. Problém nastává u vápencových hornin, který se velmi rychle ohlazuje.

Ztráta makrotextury povrchu

Vzniká na povrchu vozovky z důvodu přebytku asfaltu u nátěrů (pocení nebo nadměrného množství asfaltu v asfaltové směsi). Povrch se stává příliš uzavřený, hladký a kluzký. Krátkodobé řešení je pomocí jednovrstvých nebo dvouvrstvých nátěrů.

5.2.2 Ztráta hmoty

Kaverny v povrchu vozovky

Jedná se o poruchy ve tvaru malé jamky, která na povrchu vozovky zůstane po chybějícím hrubém zrně kameniva. Tyto poruchy vznikají v místech, kde se nacházejí málo odolná zrna kameniva.

Opotřebením emulzního kalového zákrytu (EKZ)

Emulzní kalové vrstvy se vlivem provozu opotřebovávají nebo odlupují od původní obrusné vrstvy. Příčinou je nedodržení technologie provádění, nespojení vrstev s původním krytem nebo nekvalitní porušený podklad.

Ztráta kameniva z nátěru

Projevuje se uvolněním kameniva z nátěrů, kde na povrchu vozovky prakticky zůstává jen asfaltové pojivo nebo dochází k obnažení povrchu vrstvy pod nátěrem. Příčinou je znečištěné kamenivo, nízké dávkování pojiva nebo podrťování do studeného asfaltu příp. do již vyštěpené asfaltové emulze.

Ztráta asfaltového tmelu jako důsledek segregace

Při špatné manipulaci s asfaltovou směsí při dopravě nebo pokládce se na povrchu vrstvy mohou objevit známky segregace (rozmísení hrubého a jemného kameniva). Segregovaná místa jsou náchylná k postupnému rozpadu.

Hloubková koroze

Je pokračováním ztráty asfaltového tmelu nebo kameniva z nátěru. Dochází k dalšímu uvolňování zrn kameniva do stále větší hloubky.

Výtluky

Pokračuje-li hloubková koroze a neprovede se žádné opatření, nakonec dojde ke ztrátě hmoty celých vrstev a vytvoří se výtluk. Vznik výtluhu je často vázán na lokální příčiny jako je kumulace různých typů trhlin nebo oslabení. Tvorbu těž urychlující nízké teploty, kdy do nedostatečně zhuštěné směsi pronikne voda, která zmrzne a naruší soudržnost asfaltové směsi. Touto závadou klesá dopravní způsobilost a především bezpečnost provozu na pozemní komunikaci.

Rozpad konstrukční vrstvy

Probíhá-li tvorba výtluhu celoplošně, dochází nakonec k úplnému rozpadu konstrukčních vrstev vozovky, které postupně zaniknou.

5.2.3 Trhliny

Mozaikové trhliny

Zasahují jen obrusnou vrstvu. Nejprve úzké, málo výrazné, krátké nebo nepravidelné dlouhé trhliny, které se později větví. Příčinou je nedokonalé spojení s ložní vrstvou nebo předčasné zestárnutí asfaltu za přispění vysoké mezerovité vrstvy. To vede ke zvýšenému namáhání a předčasné únavě obrusné vrstvy. Pod obrusnou vrstvou se zdržuje voda a dochází k tvorbě výtluhů a nakonec k jejímu rozpadu.

Síťové trhliny

Mají nepravidelnou plošnou strukturu. Šíří se od spodního okraje asfaltových vrstev nahoru i od povrchu obrusné vrstvy dolů a postupně se spojují. Příčinou je únava konstrukce vozovky jako přirozený proces namáhání stmelovaných vrstev opakovanými průhyby vlivem dopravního zatížení.

Trhlina příčná

úzká	Samostatná trhlina jdoucí napříč celou vozovkou. Vyskytuje se pravidelně nebo nepravidelně. Příčinou vzniku může být trhlina mrazová nebo reflexní. Šířka trhliny je zpravidla do 5 mm. Tyto trhliny se často nachází v oslabeném profilu vozovky jako jsou například silniční vpusti.
široká	Je dalším stadiem vývoje trhliny příčné. Ta se zanáší nečistotami a prachem a často se již neuzavře. Při opětovném působení nízkých teplot se tepelným smršťováním trhlina ještě více rozevře a proces se tak stále opakuje. Okolí trhliny je značně oslabeno a spára se začíná rozvětlovat.

Trhlina podélná

Jedná se o průběžnou trhlinu kopírující reliéf vozovky. Trhlina může vzniknout poklesem okraje vozovky, deformacemi zemního tělesa

5.2.4 Deformace

Olamování okrajů vozovky

Projevuje se podélnými nebo síťovými trhlinami a později deformacemi na okraji vozovky. Pokud je šířka komunikace nedostatečná, pojíždějí okraje vozovky způsobuje vyšší namáhání vrstev a podloží. Poruchy se šíří dál do jízdnic pásů a nakonec vede k rozpadu konstrukčních vrstev.

Puchýře v litém asfaltu

Vznikají jako vyvýšenina ve tvaru puchýře o průměru 5 až 25 cm. Tuto poruchu způsobuje nahromadění vodních par pod vrstvou z litého asfaltu při vysokých letních teplotách (200 °C), kde vodní páry, pokud nemají možnost rychle unikát, působí svým tlakem a zvedají vrstvu litého asfaltu do tvaru puchýře. Vzniku poruch lze zabránit použitím vhodné ložní vrstvy, která je schopná odvádět vodní páry.

Nepravidelné hrboly

Jedná se o různé lokální vyvýšeniny způsobené objemovými změnami v podloží (např. bobtnání). Nerovnosti, které vznikly opakovanou běžnou údržbou pomocí tryskové metody a prováděním vysrávek různými druhy asfaltových směsí. Nejčastěji se jedná o vozovky, které jsou již za hranicí své životnosti a místo jejich kompletní rekonstrukce se stále dokola provádí jen vysrávky obrusné vrstvy. Tím se příčiny původních poruch neodstraní a jejich vývoj pokračuje dál.

Vyjeté koleje

Vznikají v jízdnicí stopě v asfaltových vrstvách za vysokých letních teplot. Asfalt měkne a proniká vlivem tepelné roztažnosti do mezer kamenné kostry a tlačí jednotlivá zrna od sebe. Zrna pak ztrácejí vzájemný kontakt a kamenná kostra ztrácí svoji stabilitu. Dalším případem nastává z důvodu vyčerpání únosnosti podloží, přetvářením nekvalitních podkladních vrstev nebo jejich zatlačení do podloží. Obvykle jsou vyjeté koleje doprovázeny výskytem síťových trhlin.

5.2.5 Ostatní poruchy

Zanesení příkopů

Zanesení příkopů není porucha konstrukce vozovky, ale po její životnosti je narušeno odvodnění zemního tělesa. Je zbytečné provádět rekonstrukci vozovky a přitom ponechat zanesené příkopy a nefunkční ucpané propustky.

Zvýšená nezpevněná krajnice

Při opětovném působení nízkých teplot se tepelným smršťováním trhlina ještě více rozevře a proces se tak stále opakuje. Tím vytváří hrázku, podél níž se hromadí voda, která vlivem podélného sklonu teče podél této hrázky a nezpevněnou krajnici vymílá. Nakonec si najde cestu mimo vozovku za cenu intenzivní lokální eroze krajnice a přilehlého svahu násypu.

A.1 Legislativní předpisy, normy

Národní předpisy

- [1] ČSN 33 2000-1, v článku 13N7.2 Dokumentace elektrických zařízení
- [2] ČSN 73 61-01, projektování silnic a dálnic
- [3] ČSN 73 0020, názvosloví spolehlivosti stavebních konstrukcí a základových púd
- [4] ČSN 73 0031, spolehlivost stavebních konstrukcí a základových púd. Základní ustanovení pro výpočet

Technické požadavky

- [5] TP 87 - Navrhování údržby a oprav netuhých vozovek, 2010
- [6] TP 170 - Navrhování vozovek pozemních komunikací, 2006, dod. 2010
- [7] TP 82 - Katalog poruch netuhých vozovek

Právní předpisy

- [8] Zákon č. 89/2012 Sb., občanský zákoník
- [9] Zákon č. 361/2000 Sb., o provozu na pozemních komunikacích, ve znění pozdějších předpisů
- [10] Zákon č. 2/1993 Sb., o vyhlášení Listiny základních práv a svobod jako součásti ústavního pořádku české republiky ve znění ústavního zákona č. 12/1998 Sb
- [11] Zákon č. 128/2000 Sb., o obcích, ve znění pozdějších předpisů
- [12] Zákon č. 565/1990 Sb., o místních poplatcích, ve znění pozdějších předpisů
- [13] Zákon č. 344/1992 Sb., katastrální zákon, ve znění platném a účinném do 31.12.2013
- [14] Zákon č. 256/2013 Sb., o katastru nemovitostí
- [15] Zákon č. 416/2009 Sb., o urychlení výstavby dopravní, vodní a energetické infrastruktury, ve znění pozdějších předpisů
- [16] Vyhláška č. 104/97 Sb., kterou se provádí zákon o pozemních komunikacích, ve znění pozdějších předpisů
- [17] Zákon č. 135/1961 Sb., o pozemních komunikacích (silniční zákon), ve znění zákona č. 134/1994 Sb., účinného ke dni 1.1.1995
- [18] Zákon č. 13/1997 Sb., o pozemních komunikacích, ve znění pozdějších předpisů
- [19] Zákon č. 500/2004 Sb., správní řád, ve znění pozdějších předpisů
- [20] Zákon č. 183/2006 Sb., o územním plánování a stavebním řádu (stavební zákon), ve znění pozdějších předpisů
- [21] Zákon č. 40/1964 Sb., občanský zákoník, ve znění platném a účinném do 31.12.2013

A.2 Seznam zkratek

PK	Pasport komunikací
GIS	Geografický informační systém
GPS	Globální polohový systém
MK	Místní komunikace
ÚK	Účelové komunikace
SB	Světelný bod
JTSK	Jednotná trigonometrická síť katastrální
Ortofotomapa	Státní mapové dílo, tvořené matematicky upravenými leteckými snímky
op/ok	ostatní plocha / ostatní komunikace
op/s	ostatní plocha / silnice
op/jp	ostatní plocha / jiná plocha
op/np	ostatní plocha / neplodná půda
op/mp	ostatní plocha / manipulační plocha
op/d	ostatní plocha / dráha
op/z	ostatní plocha / zeleň
op/sport	ostatní plocha / sportoviště
ttp	trvalý travnatý povrch
za	zahrada
or	orná půda
vpl/vt	vodní plocha / vodní tok
zpl	zastavěná plocha, nádvoří
vpl/vn	vodní plocha / vodní nádrž umělá
LV	list vlastnictví
SJM	společné jmění vlastníků
lp	lesní pozemek
os	ovocný sad
M	Most
L	Lávka
P	Propustek
SCH	Schodiště

Komunikace místní III. třídy: 01c

Číslo	Délka (m)	Průměrná šířka (m)	Plocha (m ²)	Povrch	Závady	Technický stav	Charakteristika komunikace	Způsob odvodnění	Dopravní značení	Přidružený chodník	Osvětlení	Zimní údržba	Poznámka
01c-1	170,8	3,5	604	Asfalt	Praskliny	3 - dostačující	Obslužná	Volně na terén	Není	Ne	Ano	II. pořadí do 12 hod.	-
01c-2	116,5	3	354	Šotolina	Bez závad	-	Obslužná	Volně na terén	Není	Ne	Ano	II. pořadí do 12 hod.	-

Přehled vlastníků pod komunikací

Číslo	KÚ	Parcela	Využití	Vlastník
01c-1	685232	41/1	op/ok	Jiný vlastník
01c-1	685232	41/3	op/ok	Jiný vlastník
01c-1	685232	41/4	op/ok	Jiný vlastník
01c-1	685232	465/1	za	Jiný vlastník
01c-1	685232	3/14	op/s	Městys Liteň
01c-1	685232	41/2	op/ok	Městys Liteň
01c-1	685232	41/9	op/ok	Městys Liteň
01c-1	685232	60/2	op/ok	Městys Liteň
01c-2	685232	41/9	op/ok	Městys Liteň



Komunikace místní III. třídy: 02c

Číslo	Délka (m)	Průměrná šířka (m)	Plocha (m ²)	Povrch	Závady	Technický stav	Charakteristika komunikace	Způsob odvodnění	Dopravní značení	Přidružený chodník	Osvětlení	Zimní údržba	Poznámka
02c	173,5	3,6	628	Asfalt	Silně poškozený povrch	4 - nedostatečný	Obslužná	Volně na terén	Svislé	Ne	Ano	II. pořadí do 12 hod.	-

Přehled vlastníků pod komunikací

Číslo	KÚ	Parcela	Využití	Vlastník
02c	685232	799	op/ok	Městys Liteň
02c	685232	3/14	op/s	Městys Liteň
02c	685232	35/1	op/ok	Městys Liteň

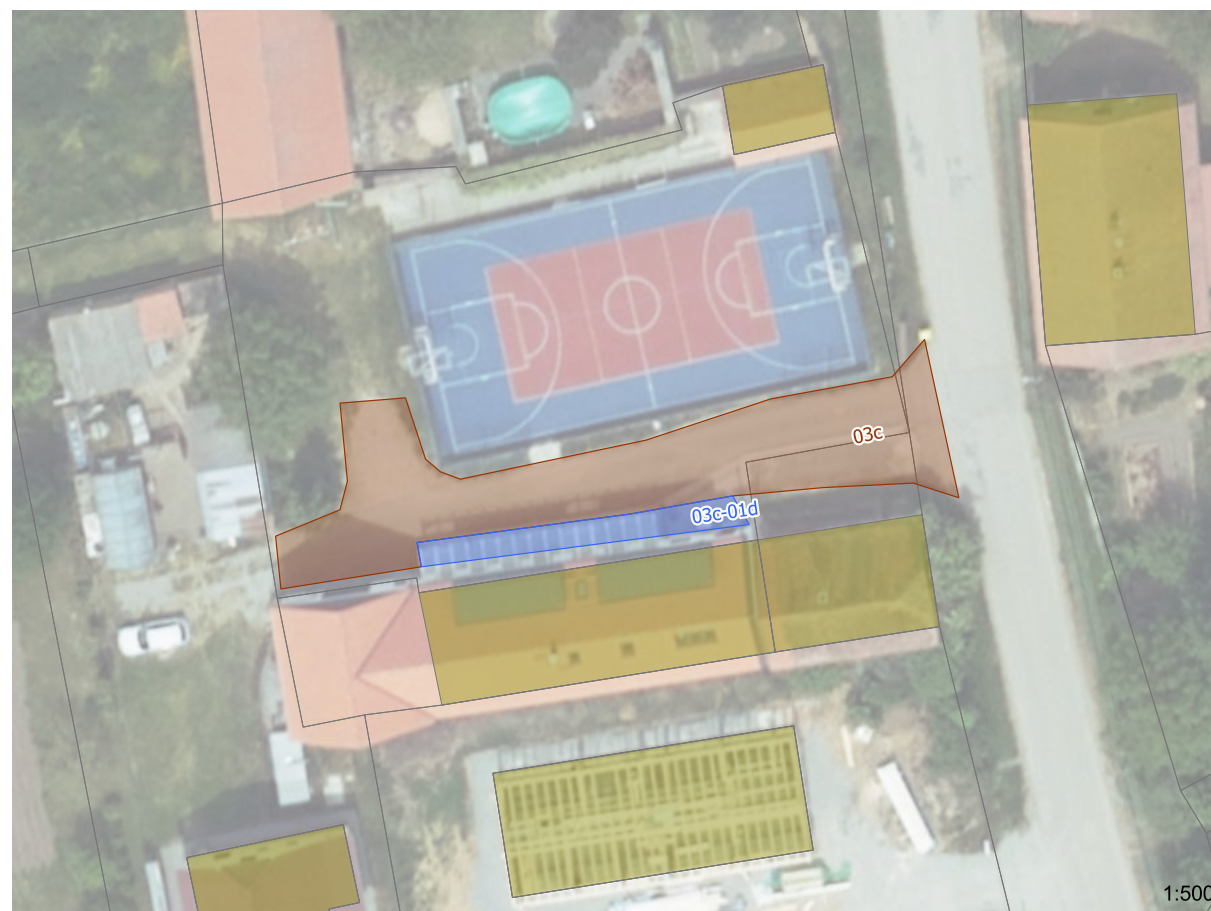


Komunikace místní III. třídy: 03c

Číslo	Délka (m)	Průměrná šířka (m)	Plocha (m ²)	Povrch	Závady	Technický stav	Charakteristika komunikace	Způsob odvodnění	Dopravní značení	Přidružený chodník	Osvětlení	Zimní údržba	Poznámka
03c	45	5,9	266	Asfalt	Bez závad	1 - výborný	Obslužná	Volně na terén	Není	Ano	Ne	II. pořadí do 12 hod.	-
03c-01d	21,5	1,7	37	Dlažba	Bez závad	1 - výborný	Pěší/Smíšená	Volně na terén	-	-	-	II. pořadí do 12 hod.	-

Přehled vlastníků pod komunikací

Číslo	KÚ	Parcela	Využití	Vlastník
03c	685232	110	zpl	Jiný vlastník
03c	685232	104	op/ok	Městys Liteň
03c	685232	3/14	op/s	Městys Liteň
03c	685232	109/2	op/jp	Městys Liteň
03c-01d	685232	109/2	op/jp	Městys Liteň



Komunikace místní III. třídy: 04c

Číslo	Délka (m)	Průměrná šířka (m)	Plocha (m ²)	Povrch	Závady	Technický stav	Charakteristika komunikace	Způsob odvodnění	Dopravní značení	Přidružený chodník	Osvětlení	Zimní údržba	Poznámka
04c-1	100,3	6,4	646	Asfalt	Bez závad	4 - nedostatečný	Obslužná	Volně na terén	Není	Ne	Ne	II. pořadí do 12 hod.	-
04c-2	67,5	2,9	193	Šotolina	Bez závad	-	Obslužná	Volně na terén	Není	Ne	Ne	II. pořadí do 12 hod.	-

Přehled vlastníků pod komunikací

Číslo	KÚ	Parcela	Využití	Vlastník
04c-1	685232	14	zpl	Městys Liteň
04c-1	685232	18	op/ok	Městys Liteň
04c-1	685232	3/14	op/s	Městys Liteň
04c-2	685232	18	op/ok	Městys Liteň
04c-2	685232	87	op/ok	Městys Liteň
04c-2	685232	89/4	vpl/k	Městys Liteň



Komunikace místní III. třídy: 05c

Číslo	Délka (m)	Průměrná šířka (m)	Plocha (m ²)	Povrch	Závady	Technický stav	Charakteristika komunikace	Způsob odvodnění	Dopravní značení	Přidružený chodník	Osvětlení	Zimní údržba	Poznámka
05c	47	3,8	180	Šotolina	Bez závad	-	Obslužná	Volně na terén	Není	Ne	Ne	II. pořadí do 12 hod.	-

Přehled vlastníků pod komunikací

Číslo	KÚ	Parcela	Využití	Vlastník
05c	685232	18	op/ok	Městys Liteň
05c	685232	87	op/ok	Městys Liteň
05c	685232	60/4	op/ok	Městys Liteň
05c	685232	60/6	op/ok	Městys Liteň
05c	685232	60/7	op/ok	Městys Liteň
05c	685232	89/4	vpl/k	Městys Liteň



Komunikace místní III. třídy: 06c

Číslo	Délka (m)	Průměrná šířka (m)	Plocha (m ²)	Povrch	Závady	Technický stav	Charakteristika komunikace	Způsob odvodnění	Dopravní značení	Přidružený chodník	Osvětlení	Zimní údržba	Poznámka
06c-1	188,4	2,7	503	Asfalt	Bez závad	2 - dobrý	Obslužná	Žlab	Svislé	Ne	Ano	II. pořadí do 12 hod.	-
06c-2	236,2	3,3	782	Šotolina	Bez závad	-	Obslužná	Volně na terén	Není	Ne	Ano	II. pořadí do 12 hod.	-

Přehled vlastníků pod komunikací

Číslo	KÚ	Parcela	Využití	Vlastník
06c-1	685232	156	ttp	Jiný vlastník
06c-1	685232	157/1	op/ok	Městys Liteň
06c-1	685232	157/3	op/ok	Městys Liteň
06c-1	685232	166/1	op/s	Městys Liteň
06c-2	685232	958	op/ok	Městys Liteň
06c-2	685232	963	op/ok	Městys Liteň
06c-2	685232	157/3	op/ok	Městys Liteň
06c-2	685232	157/4	op/ok	Městys Liteň
06c-2	685232	157/5	op/ok	Městys Liteň
06c-2	685232	157/6	op/ok	Městys Liteň
06c-2	685232	219/1	op/ok	Městys Liteň
06c-2	685232	219/2	op/ok	Městys Liteň



Komunikace místní III. třídy: 07c

Číslo	Délka (m)	Průměrná šířka (m)	Plocha (m ²)	Povrch	Závady	Technický stav	Charakteristika komunikace	Způsob odvodnění	Dopravní značení	Přidružený chodník	Osvětlení	Zimní údržba	Poznámka
07c	140,1	5,8	812	Asfalt	Bez závad	1 - výborný	Obslužná	Vpusti	Svislé	Ano	Ano	II. pořadí do 12 hod.	-
07c-P1	17,5	4,6	81	Dlažba	Bez závad	1 - výborný	Obslužná	Volně na terén	Vodorovné	Ano	Ano	II. pořadí do 12 hod.	-
07c-P2	25	4,5	112	Dlažba	Bez závad	1 - výborný	Obslužná	Volně na terén	Vodorovné	Ano	Ano	II. pořadí do 12 hod.	-
07c-P3	5	4,6	23	Dlažba	Bez závad	1 - výborný	Obslužná	Volně na terén	Vodorovné	Ano	Ano	II. pořadí do 12 hod.	-
07c-P4	28,7	6,1	174	Dlažba	Bez závad	1 - výborný	Obslužná	Volně na terén	Není	Ne	Ne	II. pořadí do 12 hod.	-
07c-P5	21	5	106	Dlažba	Bez závad	1 - výborný	Obslužná	Volně na terén	Není	Ne	Ne	II. pořadí do 12 hod.	-
07c-01d	51,8	3,3	172	Dlažba	Bez závad	1 - výborný	Pěší/Smíšená	Volně na terén	-	-	-	II. pořadí do 12 hod.	-
07c-02d	9,3	5,2	48	Dlažba	Bez závad	1 - výborný	Pěší/Smíšená	Volně na terén	-	-	-	II. pořadí do 12 hod.	-
07c-03d	64,3	2,9	185	Dlažba	Bez závad	1 - výborný	Pěší/Smíšená	Volně na terén	-	-	-	II. pořadí do 12 hod.	-

Přehled vlastníků pod komunikací

Číslo	KÚ	Parcela	Využití	Vlastník
07c	685267	18/1	op/s	Městys Liteň
07c	685267	27/1	op/z	Městys Liteň
07c-P1	685267	27/1	op/z	Městys Liteň
07c-P2	685267	18/1	op/s	Městys Liteň
07c-P2	685267	27/1	op/z	Městys Liteň
07c-P3	685267	27/1	op/z	Městys Liteň
07c-P4	685267	27/1	op/z	Městys Liteň
07c-P5	685267	27/1	op/z	Městys Liteň
07c-01d	685267	18/1	op/s	Městys Liteň
07c-01d	685267	27/1	op/z	Městys Liteň
07c-02d	685267	18/1	op/s	Městys Liteň
07c-02d	685267	27/1	op/z	Městys Liteň
07c-03d	685267	27/1	op/z	Městys Liteň

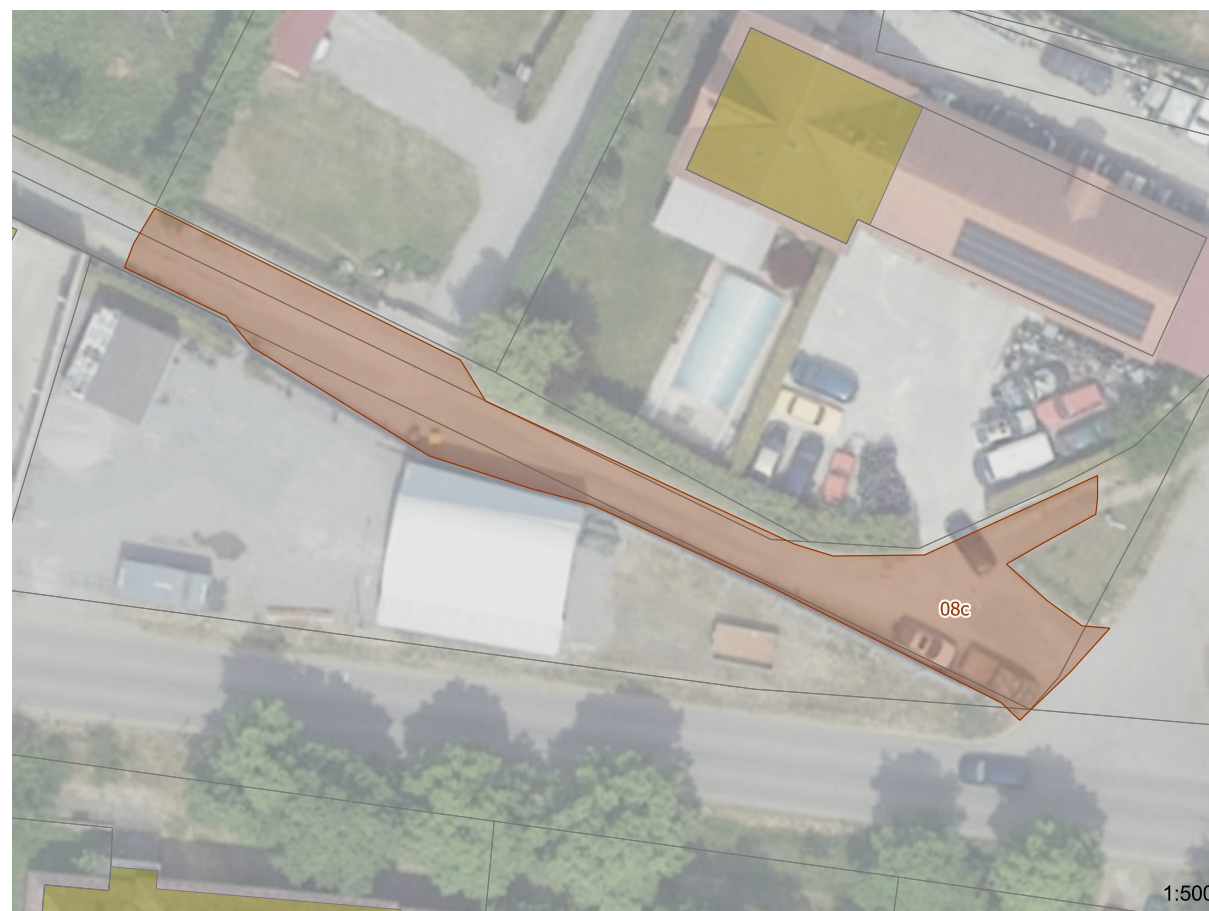


Komunikace místní III. třídy: 08c

Číslo	Délka (m)	Průměrná šířka (m)	Plocha (m ²)	Povrch	Závady	Technický stav	Charakteristika komunikace	Způsob odvodnění	Dopravní značení	Přidružený chodník	Osvětlení	Zimní údržba	Poznámka
08c	68,2	5,4	367	Asfalt	Silně poškozený povrch	4 - nedostatečný	Obslužná	Volně na terén	Svislé	Ne	Ne	II. pořadí do 12 hod.	-

Přehled vlastníků pod komunikací

Číslo	KÚ	Parcela	Využití	Vlastník
08c	685267	76/2	op/jp	Jiný vlastník
08c	685267	77	op/ok	Městys Liteň
08c	685267	84	op/s	Městys Liteň
08c	685267	83/4	za	Městys Liteň
08c	685267	284/1	op/s	Středočeský kraj



Komunikace místní III. třídy: 09c

Číslo	Délka (m)	Průměrná šířka (m)	Plocha (m ²)	Povrch	Závady	Technický stav	Charakteristika komunikace	Způsob odvodnění	Dopravní značení	Přidružený chodník	Osvětlení	Zimní údržba	Poznámka
09c-1	54,3	4,7	256	Asfalt	Silně poškozený povrch	4 - nedostatečný	Obslužná	Volně na terén	Svislé	Ne	Ano	II. pořadí do 12 hod.	-
09c-2	28,4	14,5	412	Šotolina	Bez závad	-	Obslužná	Volně na terén	Není	Ne	Ano	II. pořadí do 12 hod.	-

Přehled vlastníků pod komunikací

Číslo	KÚ	Parcela	Využití	Vlastník
09c-1	685267	747	op/d	Česká republika
09c-1	685267	84	op/s	Městys Liteň
09c-1	685267	284/1	op/s	Středočeský kraj
09c-2	685267	80	op/d	Česká republika
09c-2	685267	747	op/d	Česká republika
09c-2	685267	82/1	op/d	Česká republika



Komunikace místní III. třídy: 10c

Číslo	Délka (m)	Průměrná šířka (m)	Plocha (m ²)	Povrch	Závady	Technický stav	Charakteristika komunikace	Způsob odvodnění	Dopravní značení	Přidružený chodník	Osvětlení	Zimní údržba	Poznámka
10c	279,3	4,2	1181	Asfalt	Bez závad	2 - dobrý	Obslužná	Volně na terén	Svislé	Ano	Ne	II. pořadí do 12 hod.	-
10c-01d	104,6	2,2	228	Asfalt	Silně poškozený povrch	4 - nedostatečný	Pěší/Smíšená	Volně na terén	-	-	-	II. pořadí do 12 hod.	-
10c-02d	57	2,2	126	Asfalt	Silně poškozený povrch	4 - nedostatečný	Pěší/Smíšená	Volně na terén	-	-	-	II. pořadí do 12 hod.	-
10c-03d	87,9	1,9	164	Asfalt	Bez závad	3 - dostačující	Pěší/Smíšená	Volně na terén	-	-	-	II. pořadí do 12 hod.	-
10c-04d	17,4	1,5	26	Asfalt	Bez závad	3 - dostačující	Pěší/Smíšená	Volně na terén	-	-	-	II. pořadí do 12 hod.	-

Přehled vlastníků pod komunikací

Číslo	KÚ	Parcela	Využití	Vlastník
10c	685267	147/4	za	Jiný vlastník
10c	685267	170/1	op/ok	Městys Liteň
10c	685267	170/2	op/ok	Středočeský kraj
10c	685267	284/1	op/s	Středočeský kraj
10c-01d	685267	96	zpl	Jiný vlastník
10c-01d	685267	170/1	op/ok	Městys Liteň
10c-01d	685267	170/2	op/ok	Středočeský kraj
10c-02d	685267	170/1	op/ok	Městys Liteň
10c-03d	685267	170/1	op/ok	Městys Liteň
10c-04d	685267	170/1	op/ok	Městys Liteň
10c-04d	685267	170/2	op/ok	Středočeský kraj
10c-04d	685267	182/2	op/ok	Středočeský kraj



Komunikace místní III. třídy: 11c

Číslo	Délka (m)	Průměrná šířka (m)	Plocha (m ²)	Povrch	Závady	Technický stav	Charakteristika komunikace	Způsob odvodnění	Dopravní značení	Přidružený chodník	Osvětlení	Zimní údržba	Poznámka
11c	210,6	3,5	730	Asfalt	Bez závad	1 - výborný	Obslužná	Žlab	Není	Ano	Ano	II. pořadí do 12 hod.	-
11c-01d	158,5	1	157	Asfalt	Silně poškozený povrch	4 - nedostatečný	Pěší/Smíšená	Volně na terén	-	-	-	II. pořadí do 12 hod.	-

Přehled vlastníků pod komunikací

Číslo	KÚ	Parcela	Využití	Vlastník
11c	685267	116	op/ok	Městys Liteň
11c	685267	170/1	op/ok	Městys Liteň
11c-01d	685267	116	op/ok	Městys Liteň
11c-01d	685267	170/1	op/ok	Městys Liteň



Komunikace místní III. třídy: 12c

Číslo	Délka (m)	Průměrná šířka (m)	Plocha (m ²)	Povrch	Závady	Technický stav	Charakteristika komunikace	Způsob odvodnění	Dopravní značení	Přidružený chodník	Osvětlení	Zimní údržba	Poznámka
12c	84,7	3,6	301	Asfalt	Bez závad	2 - dobrý	Obslužná	Volně na terén	Není	Ne	Ano	II. pořadí do 12 hod.	-

Přehled vlastníků pod komunikací

Číslo	KÚ	Parcela	Využití	Vlastník
12c	685267	170/1	op/ok	Městys Liteň
12c	685267	191/1	op/ok	Městys Liteň



Komunikace místní III. třídy: 13c

Číslo	Délka (m)	Průměrná šířka (m)	Plocha (m ²)	Povrch	Závady	Technický stav	Charakteristika komunikace	Způsob odvodnění	Dopravní značení	Přidružený chodník	Osvětlení	Zimní údržba	Poznámka
13c-1	76,6	5,2	400	Asfalt	Bez závad	1 - výborný	Obslužná	Volně na terén	Svislé	Ano	Ne	II. pořadí do 12 hod.	-
13c-2	283,1	4,7	1342	Asfalt	Bez závad	4 - nedostatečný	Obslužná	Volně na terén	Není	Ano	Ano	II. pořadí do 12 hod.	-
13c-01d	205,8	1,5	309	Asfalt	Bez závad	3 - dostačující	Pěší/Smíšená	Volně na terén	Není	-	Ne	II. pořadí do 12 hod.	-
13c-02d	23,9	1,6	38	Beton	Bez závad	4 - nedostatečný	Pěší/Smíšená	Volně na terén	-	-	-	II. pořadí do 12 hod.	-
13c-03d	26,4	1,9	49	Asfalt	Bez závad	2 - dobrý	Pěší/Smíšená	Volně na terén	-	-	-	II. pořadí do 12 hod.	-
13c-04d	83,4	1,6	130	Asfalt	Bez závad	4 - nedostatečný	Pěší/Smíšená	Volně na terén	-	-	-	II. pořadí do 12 hod.	-
13c-P	33,2	11,3	374	Asfalt	Bez závad	2 - dobrý	Obslužná	Volně na terén	Vodorovné	Ne	Ano	II. pořadí do 12 hod.	-

Přehled vlastníků pod komunikací

Číslo	KÚ	Parcela	Využití	Vlastník
13c-1	685267	229	za	Městys Liteň
13c-1	685267	191/1	op/ok	Městys Liteň
13c-1	685267	191/3	op/ok	Městys Liteň
13c-1	685267	73/1	op/z	Městys Liteň
13c-1	685267	284/1	op/s	Středočeský kraj
13c-2	685267	753	or	Jiný vlastník
13c-2	685267	191/2	op/ok	Jiný vlastník
13c-2	685267	191/1	op/ok	Městys Liteň
13c-01d	685267	170/1	op/ok	Městys Liteň
13c-01d	685267	191/1	op/ok	Městys Liteň
13c-01d	685267	191/3	op/ok	Městys Liteň
13c-01d	685267	73/2	op/z	Městys Liteň
13c-02d	685267	228	zpl	Městys Liteň
13c-02d	685267	229	za	Městys Liteň
13c-03d	685267	228	zpl	Městys Liteň
13c-03d	685267	229	za	Městys Liteň
13c-03d	685267	191/3	op/ok	Městys Liteň
13c-04d	685267	170/1	op/ok	Městys Liteň
13c-04d	685267	191/1	op/ok	Městys Liteň
13c-P	685267	229	za	Městys Liteň
13c-P	685267	191/3	op/ok	Městys Liteň
13c-P	685267	274/4	op/ok	Středočeský kraj
13c-P	685267	284/1	op/s	Středočeský kraj



Komunikace místní III. třídy: 14c

Číslo	Délka (m)	Průměrná šířka (m)	Plocha (m ²)	Povrch	Závady	Technický stav	Charakteristika komunikace	Způsob odvodnění	Dopravní značení	Přidružený chodník	Osvětlení	Zimní údržba	Poznámka
14c	367,1	6	2212	Asfalt	Bez závad	2 - dobrý	Obslužná	Volně na terén	Svislé	Ano	Ano	II. pořadí do 12 hod.	-
14c-01d	215,2	1,7	372	Dlažba	Bez závad	1 - výborný	Pěší/Smíšená	Volně na terén	-	-	-	II. pořadí do 12 hod.	-

Přehled vlastníků pod komunikací

Číslo	KÚ	Parcela	Využití	Vlastník
14c	685267	191/1	op/ok	Městys Liteň
14c	685267	750/17	or	Městys Liteň
14c	685267	750/21	op/ok	Městys Liteň
14c	685267	750/23	op/ok	Městys Liteň
14c	685267	750/45	op/ok	Městys Liteň
14c	685267	750/5	or	Městys Liteň
14c-01d	685267	750/17	or	Městys Liteň
14c-01d	685267	750/21	op/ok	Městys Liteň



Komunikace místní III. třídy: 15c

Číslo	Délka (m)	Průměrná šířka (m)	Plocha (m ²)	Povrch	Závady	Technický stav	Charakteristika komunikace	Způsob odvodnění	Dopravní značení	Přidružený chodník	Osvětlení	Zimní údržba	Poznámka
15c	281,4	4,9	1369	Asfalt	Bez závad	4 - nedostatečný	Obslužná	Volně na terén	Není	Ne	Ano	II. pořadí do 12 hod.	-

Přehled vlastníků pod komunikací

Číslo	KÚ	Parcela	Využití	Vlastník
15c	685267	262	op/ok	Městys Liteň
15c	685267	191/1	op/ok	Městys Liteň
15c	685267	225/1	op/jp	Městys Liteň
15c	685267	225/2	op/jp	Městys Liteň
15c	685267	752/2	op/ok	Městys Liteň



Komunikace místní III. třídy: 16c

Číslo	Délka (m)	Průměrná šířka (m)	Plocha (m ²)	Povrch	Závady	Technický stav	Charakteristika komunikace	Způsob odvodnění	Dopravní značení	Přidružený chodník	Osvětlení	Zimní údržba	Poznámka
16c-1	55,6	2,9	161	Asfalt	Bez závad	3 - dostačující	Obslužná	Volně na terén	Není	Ne	Ne	II. pořadí do 12 hod.	-
16c-2	106,9	2,6	281	Šotolina	Bez závad	-	Obslužná	Volně na terén	Není	Ne	Ne	II. pořadí do 12 hod.	-

Přehled vlastníků pod komunikací

Číslo	KÚ	Parcela	Využití	Vlastník
16c-1	685267	285/2	op/jp	Jiný vlastník
16c-1	685267	272/16	za	Městys Liteň
16c-1	685267	272/4	za	Městys Liteň
16c-1	685267	274/3	op/ok	Městys Liteň
16c-1	685267	282/1	za	Městys Liteň
16c-1	685267	284/1	op/s	Středočeský kraj
16c-2	685267	272/16	za	Městys Liteň
16c-2	685267	272/17	za	Městys Liteň
16c-2	685267	752/2	op/ok	Městys Liteň



Komunikace místní III. třídy: 17c

Číslo	Délka (m)	Průměrná šířka (m)	Plocha (m ²)	Povrch	Závady	Technický stav	Charakteristika komunikace	Způsob odvodnění	Dopravní značení	Přidružený chodník	Osvětlení	Zimní údržba	Poznámka
17c	271,7	4	1074	Asfalt	Silně poškozený povrch	4 - nedostatečný	Obslužná	Žlab	Není	Ne	Ne	II. pořadí do 12 hod.	-

Přehled vlastníků pod komunikací

Číslo	KÚ	Parcela	Využití	Vlastník
17c	685267	752/34	or	Jiný vlastník
17c	685267	337	op/jp	Městys Liteň
17c	685267	342	op/jp	Městys Liteň
17c	685267	485/49	op/s	Městys Liteň
17c	685267	485/50	op/jp	Městys Liteň
17c	685267	752/2	op/ok	Městys Liteň



Komunikace místní III. třídy: 18c

Číslo	Délka (m)	Průměrná šířka (m)	Plocha (m ²)	Povrch	Závady	Technický stav	Charakteristika komunikace	Způsob odvodnění	Dopravní značení	Přidružený chodník	Osvětlení	Zimní údržba	Poznámka
18c	41,9	4,3	179	Šotolina	Bez závad	-	Obslužná	Volně na terén	Není	Ne	Ne	II. pořadí do 12 hod.	-

Přehled vlastníků pod komunikací

Číslo	KÚ	Parcela	Využití	Vlastník
18c	685267	314/7	za	Jiný vlastník
18c	685267	752/2	op/ok	Městys Liteň



Komunikace místní III. třídy: 19c

Číslo	Délka (m)	Průměrná šířka (m)	Plocha (m ²)	Povrch	Závady	Technický stav	Charakteristika komunikace	Způsob odvodnění	Dopravní značení	Přidružený chodník	Osvětlení	Zimní údržba	Poznámka
19c-P	15,3	4,4	67	Nezpevněno	Bez závad	-	Obslužná	Volně na terén	Není	Ne	Ne	II. pořadí do 12 hod.	-

Přehled vlastníků pod komunikací

Číslo	KÚ	Parcela	Využití	Vlastník
19c-P	685267	8	op/ok	Městys Liteň
19c-P	685267	18/1	op/s	Městys Liteň



Komunikace místní III. třídy: 20c

Číslo	Délka (m)	Průměrná šířka (m)	Plocha (m ²)	Povrch	Závady	Technický stav	Charakteristika komunikace	Způsob odvodnění	Dopravní značení	Přidružený chodník	Osvětlení	Zimní údržba	Poznámka
20c	72,1	7,9	570	Asfalt	Bez závad	3 - dostačující	Obslužná	Volně na terén	Vodorovné	Ano	Ano	II. pořadí do 12 hod.	-
20c-01d	11,9	2	24	Asfalt	Bez závad	3 - dostačující	Pěší/Smíšená	Volně na terén	-	-	-	II. pořadí do 12 hod.	-

Přehled vlastníků pod komunikací

Číslo	KÚ	Parcela	Využití	Vlastník
20c	685267	7	zpl	Městys Liteň
20c	685267	8	op/ok	Městys Liteň
20c	685267	18/1	op/s	Městys Liteň
20c-01d	685267	8	op/ok	Městys Liteň
20c-01d	685267	592	op/ok	Městys Liteň
20c-01d	685267	18/1	op/s	Městys Liteň



Komunikace místní III. třídy: 21c

Číslo	Délka (m)	Průměrná šířka (m)	Plocha (m ²)	Povrch	Závady	Technický stav	Charakteristika komunikace	Způsob odvodnění	Dopravní značení	Přidružený chodník	Osvětlení	Zimní údržba	Poznámka
21c	11,1	6,8	76	Asfalt	Bez závad	2 - dobrý	Obslužná	Volně na terén	Není	Ne	Ne	II. pořadí do 12 hod.	-

Přehled vlastníků pod komunikací

Číslo	KÚ	Parcela	Využití	Vlastník
21c	685267	18/1	op/s	Městys Liteň



Komunikace místní III. třídy: 22c

Číslo	Délka (m)	Průměrná šířka (m)	Plocha (m ²)	Povrch	Závady	Technický stav	Charakteristika komunikace	Způsob odvodnění	Dopravní značení	Přidružený chodník	Osvětlení	Zimní údržba	Poznámka
22c	41,6	5,2	216	Asfalt	Silně poškozený povrch	4 - nedostatečný	Obslužná	Volně na terén	Není	Ne	Ne	II. pořadí do 12 hod.	-

Přehled vlastníků pod komunikací

Číslo	KÚ	Parcela	Využití	Vlastník
22c	685267	534	zpl	Městys Liteň
22c	685267	533/1	op/ok	Městys Liteň
22c	685267	284/1	op/s	Středočeský kraj



Komunikace místní III. třídy: 23c

Číslo	Délka (m)	Průměrná šířka (m)	Plocha (m ²)	Povrch	Závady	Technický stav	Charakteristika komunikace	Způsob odvodnění	Dopravní značení	Přidružený chodník	Osvětlení	Zimní údržba	Poznámka
23c	103,8	4,6	482	Asfalt	Bez závad	1 - výborný	Obslužná	Vpusti	Svislé	Ano	Ne	II. pořadí do 12 hod.	-
23c-01d	22,6	1,7	39	Asfalt	Silně poškozený povrch	4 - nedostatečný	Pěší/Smíšená	Volně na terén	-	-	-	II. pořadí do 12 hod.	-
23c-02d	20,6	1,5	31	Beton	Silně poškozený povrch	4 - nedostatečný	Pěší/Smíšená	Volně na terén	-	-	-	II. pořadí do 12 hod.	-

Přehled vlastníků pod komunikací

Číslo	KÚ	Parcela	Využití	Vlastník
23c	685267	491/14	or	Jiný vlastník
23c	685267	591	op/ok	Městys Liteň
23c	685267	493/2	op/ok	Městys Liteň
23c	685267	569/1	op/ok	Městys Liteň
23c	685267	570/1	op/ok	Městys Liteň
23c-01d	685267	591	op/ok	Městys Liteň
23c-01d	685267	570/1	op/ok	Městys Liteň
23c-02d	685267	493/2	op/ok	Městys Liteň
23c-02d	685267	570/1	op/ok	Městys Liteň



Komunikace místní III. třídy: 24c

Číslo	Délka (m)	Průměrná šířka (m)	Plocha (m ²)	Povrch	Závady	Technický stav	Charakteristika komunikace	Způsob odvodnění	Dopravní značení	Přidružený chodník	Osvětlení	Zimní údržba	Poznámka
24c	55,4	6,6	363	Asfalt	Bez závad	2 - dobrý	Obslužná	Volně na terén	Svislé	Ne	Ano	II. pořadí do 12 hod.	-
24c-P	11,6	5,9	68	Asfalt	Silně poškozený povrch	4 - nedostatečný	Obslužná	Volně na terén	Není	Ne	Ne	II. pořadí do 12 hod.	-

Přehled vlastníků pod komunikací

Číslo	KÚ	Parcela	Využití	Vlastník
24c	685267	304	op/ok	Městys Liteň
24c	685267	493/2	op/ok	Městys Liteň
24c-P	685267	8	op/ok	Městys Liteň



1:5 000

Komunikace místní III. třídy: 25c

Číslo	Délka (m)	Průměrná šířka (m)	Plocha (m ²)	Povrch	Závady	Technický stav	Charakteristika komunikace	Způsob odvodnění	Dopravní značení	Přidružený chodník	Osvětlení	Zimní údržba	Poznámka
25c-1	61,9	4,2	261	Asfalt	Bez závad	2 - dobrý	Obslužná	Volně na terén	Svislé	Ne	Ano	II. pořadí do 12 hod.	-
25c-2	168,8	4,9	835	Šotolina	Bez závad	-	Obslužná	Vpusti	Svislé	Ne	Ano	II. pořadí do 12 hod.	-

Přehled vlastníků pod komunikací

Číslo	KÚ	Parcela	Využití	Vlastník
25c-1	685267	459	op/s	Městys Liteň
25c-1	685267	485/49	op/s	Městys Liteň
25c-1	685267	488/15	op/ok	Městys Liteň
25c-1	685267	488/8	op/ok	Městys Liteň
25c-2	685267	435	tpp	Jiný vlastník
25c-2	685267	434/5	op/ok	Jiný vlastník
25c-2	685267	488/12	op/ok	Jiný vlastník
25c-2	685267	434/6	op/ok	Městys Liteň
25c-2	685267	485/49	op/s	Městys Liteň
25c-2	685267	488/13	op/ok	Městys Liteň
25c-2	685267	488/14	op/ok	Městys Liteň
25c-2	685267	488/15	op/ok	Městys Liteň
25c-2	685267	488/8	op/ok	Městys Liteň



Komunikace místní III. třídy: 26c

Číslo	Délka (m)	Průměrná šířka (m)	Plocha (m ²)	Povrch	Závady	Technický stav	Charakteristika komunikace	Způsob odvodnění	Dopravní značení	Přidružený chodník	Osvětlení	Zimní údržba	Poznámka
26c	145,3	2,1	305	Šotolina	Bez závad	-	Obslužná	Volně na terén	Svislé	Ne	Ano	II. pořadí do 12 hod.	-

Přehled vlastníků pod komunikací

Číslo	KÚ	Parcela	Využití	Vlastník
26c	685267	365	op/ok	Městys Liteň
26c	685267	405/8	op/jp	Městys Liteň
26c	685267	405/9	op/ok	Městys Liteň
26c	685267	485/50	op/jp	Městys Liteň



Komunikace místní III. třídy: 27c

Číslo	Délka (m)	Průměrná šířka (m)	Plocha (m ²)	Povrch	Závady	Technický stav	Charakteristika komunikace	Způsob odvodnění	Dopravní značení	Přidružený chodník	Osvětlení	Zimní údržba	Poznámka
27c	175,6	2,6	459	Šotolina	Bez závad	-	Obslužná	Volně na terén	Svislé	Ne	Ano	II. pořadí do 12 hod.	-

Přehled vlastníků pod komunikací

Číslo	KÚ	Parcela	Využití	Vlastník
27c	685267	375	za	Jiný vlastník
27c	685267	376/1	za	Jiný vlastník
27c	685267	373	za	Městys Liteň
27c	685267	380	op/ok	Městys Liteň
27c	685267	405/4	op/z	Městys Liteň
27c	685267	485/49	op/s	Městys Liteň



Komunikace místní III. třídy: 28c

Číslo	Délka (m)	Průměrná šířka (m)	Plocha (m ²)	Povrch	Závady	Technický stav	Charakteristika komunikace	Způsob odvodnění	Dopravní značení	Přidružený chodník	Osvětlení	Zimní údržba	Poznámka
28c	156,5	4,5	707	Asfalt	Silně poškozený povrch	4 - nedostatečný	Obslužná	Volně na terén	Svislé	Ne	Ano	II. pořadí do 12 hod.	-

Přehled vlastníků pod komunikací

Číslo	KÚ	Parcela	Využití	Vlastník
28c	685267	390	op/ok	Jiný vlastník
28c	685267	398/3	za	Jiný vlastník
28c	685267	398/5	zpl	Jiný vlastník
28c	685267	752/71	or	Jiný vlastník
28c	685267	389	op/ok	Městys Liteň
28c	685267	391	za	Městys Liteň
28c	685267	405/1	op/z	Městys Liteň
28c	685267	405/3	op/z	Městys Liteň
28c	685267	405/4	op/z	Městys Liteň
28c	685267	485/43	op/s	Městys Liteň



Komunikace místní III. třídy: 29c

Číslo	Délka (m)	Průměrná šířka (m)	Plocha (m ²)	Povrch	Závady	Technický stav	Charakteristika komunikace	Způsob odvodnění	Dopravní značení	Přidružený chodník	Osvětlení	Zimní údržba	Poznámka
29c	205,8	3,6	735	Asfalt	Bez závad	1 - výborný	Obslužná	Volně na terén	Svislé	Ne	Ano	II. pořadí do 12 hod.	-

Přehled vlastníků pod komunikací

Číslo	KÚ	Parcela	Využití	Vlastník
29c	685267	998/7	op/ok	Jiný vlastník
29c	685267	1000/18	op/ok	Městys Liteň
29c	685267	405/1	op/z	Městys Liteň
29c	685267	406/2	op/z	Městys Liteň
29c	685267	406/3	op/z	Městys Liteň
29c	685267	485/43	op/s	Městys Liteň
29c	685267	752/11	op/ok	Městys Liteň
29c	685267	998/4	op/ok	Městys Liteň
29c	685267	998/8	op/ok	Městys Liteň



Komunikace místní III. třídy: 30c

Číslo	Délka (m)	Průměrná šířka (m)	Plocha (m ²)	Povrch	Závady	Technický stav	Charakteristika komunikace	Způsob odvodnění	Dopravní značení	Přidružený chodník	Osvětlení	Zimní údržba	Poznámka
30c	142,8	3,4	485	Asfalt	Lokální praskliny	2 - dobrý	Obslužná	Volně na terén	Svislé	Ne	Ano	II. pořadí do 12 hod.	-

Přehled vlastníků pod komunikací

Číslo	KÚ	Parcela	Využití	Vlastník
30c	685267	1000/10	or	Jiný vlastník
30c	685267	1000/17	za	Jiný vlastník
30c	685267	1000/3	or	Jiný vlastník
30c	685267	1000/37	or	Jiný vlastník
30c	685267	999	or	Městys Liteň
30c	685267	422/1	op/ok	Městys Liteň
30c	685267	485/49	op/s	Městys Liteň
30c	685267	998/4	op/ok	Městys Liteň



Komunikace místní III. třídy: 31c

Číslo	Délka (m)	Průměrná šířka (m)	Plocha (m ²)	Povrch	Závady	Technický stav	Charakteristika komunikace	Způsob odvodnění	Dopravní značení	Přidružený chodník	Osvětlení	Zimní údržba	Poznámka
31c	350,9	5,7	1993	Asfalt	Bez závad	2 - dobrý	Obslužná	Volně na terén	Svislé	Ano	Ano	II. pořadí do 12 hod.	-
31c-01d	178,5	1,7	309	Dlažba	Bez závad	1 - výborný	Pěší/Smíšená	Volně na terén	-	-	-	II. pořadí do 12 hod.	-
31c-02d	139,7	1,6	223	Dlažba	Bez závad	1 - výborný	Pěší/Smíšená	Volně na terén	-	-	-	II. pořadí do 12 hod.	-

Přehled vlastníků pod komunikací

Číslo	KÚ	Parcela	Využití	Vlastník
31c	685267	1000/18	op/ok	Městys Liteň
31c	685267	485/49	op/s	Městys Liteň
31c	685267	752/11	op/ok	Městys Liteň
31c	685267	998/4	op/ok	Městys Liteň
31c-01d	685267	1000/12	or	Jiný vlastník
31c-01d	685267	1000/17	za	Jiný vlastník
31c-01d	685267	1000/18	op/ok	Městys Liteň
31c-01d	685267	998/4	op/ok	Městys Liteň
31c-02d	685267	752/11	op/ok	Městys Liteň



Komunikace místní III. třídy: 32c

Číslo	Délka (m)	Průměrná šířka (m)	Plocha (m ²)	Povrch	Závady	Technický stav	Charakteristika komunikace	Způsob odvodnění	Dopravní značení	Přidružený chodník	Osvětlení	Zimní údržba	Poznámka
32c	65,1	4,8	312	Asfalt	Bez závad	1 - výborný	Obslužná	Vpusti	Není	Ne	Ano	II. pořadí do 12 hod.	-
32c-01d	65,3	1,5	97	Dlažba	Bez závad	1 - výborný	Pěší/Smíšená	Volně na terén	-	-	-	II. pořadí do 12 hod.	-

Přehled vlastníků pod komunikací

Číslo	KÚ	Parcela	Využití	Vlastník
32c	685267	752/11	op/ok	Městys Liteň
32c	685267	752/60	op/ok	Městys Liteň
32c-01d	685267	752/11	op/ok	Městys Liteň
32c-01d	685267	752/60	op/ok	Městys Liteň



1:1 000

Komunikace místní III. třídy: 33c

Číslo	Délka (m)	Průměrná šířka (m)	Plocha (m ²)	Povrch	Závady	Technický stav	Charakteristika komunikace	Způsob odvodnění	Dopravní značení	Přidružený chodník	Osvětlení	Zimní údržba	Poznámka
33c	64,7	4,5	288	Asfalt	Bez závad	1 - výborný	Obslužná	Vpusti	Není	Ano	Ano	II. pořadí do 12 hod.	-
33c-01d	66,6	1,6	109	Dlažba	Bez závad	1 - výborný	Pěší/Smíšená	Volně na terén	-	-	-	II. pořadí do 12 hod.	-

Přehled vlastníků pod komunikací

Číslo	KÚ	Parcela	Využití	Vlastník
33c	685267	752/11	op/ok	Městys Liteň
33c	685267	752/57	op/ok	Městys Liteň
33c-01d	685267	752/11	op/ok	Městys Liteň
33c-01d	685267	752/57	op/ok	Městys Liteň



1:1 000

Komunikace místní III. třídy: 34c

Číslo	Délka (m)	Průměrná šířka (m)	Plocha (m ²)	Povrch	Závady	Technický stav	Charakteristika komunikace	Způsob odvodnění	Dopravní značení	Přidružený chodník	Osvětlení	Zimní údržba	Poznámka
34c	61,2	4,3	264	Asfalt	Bez závad	1 - výborný	Obslužná	Volně na terén	Není	Ano	Ano	II. pořadí do 12 hod.	-
34c-01d	62,2	1,8	114	Dlažba	Bez závad	1 - výborný	Pěší/Smíšená	Volně na terén	-	-	-	II. pořadí do 12 hod.	-

Přehled vlastníků pod komunikací

Číslo	KÚ	Parcela	Využití	Vlastník
34c	685267	1000/18	op/ok	Městys Liteň
34c	685267	1000/33	op/ok	Městys Liteň
34c	685267	752/11	op/ok	Městys Liteň
34c	685267	998/4	op/ok	Městys Liteň
34c-01d	685267	1000/18	op/ok	Městys Liteň
34c-01d	685267	1000/33	op/ok	Městys Liteň
34c-01d	685267	998/4	op/ok	Městys Liteň



1:1 000

Komunikace místní III. třídy: 35c

Číslo	Délka (m)	Průměrná šířka (m)	Plocha (m ²)	Povrch	Závady	Technický stav	Charakteristika komunikace	Způsob odvodnění	Dopravní značení	Přidružený chodník	Osvětlení	Zimní údržba	Poznámka
35c	178,6	2,9	517	Šotolina	Bez závad	-	Obslužná	Volně na terén	Svislé	Ne	Ne	II. pořadí do 12 hod.	-

Přehled vlastníků pod komunikací

Číslo	KÚ	Parcela	Využití	Vlastník
35c	685267	284/17	op/s	Jiný vlastník
35c	685267	957/1	op/ok	Městys Liteň
35c	685267	957/2	op/ok	Městys Liteň
35c	685267	284/1	op/s	Středočeský kraj



Komunikace místní III. třídy: 36c

Číslo	Délka (m)	Průměrná šířka (m)	Plocha (m ²)	Povrch	Závady	Technický stav	Charakteristika komunikace	Způsob odvodnění	Dopravní značení	Přidružený chodník	Osvětlení	Zimní údržba	Poznámka
36c	205,8	3,1	637	Asfalt	Silně poškozený povrch	4 - nedostatečný	Obslužná	Volně na terén	Svislé	Ne	Ano	II. pořadí do 12 hod.	-

Přehled vlastníků pod komunikací

Číslo	KÚ	Parcela	Využití	Vlastník
36c	685267	923	za	Jiný vlastník
36c	685267	926	za	Jiný vlastník
36c	685267	927	zpl	Jiný vlastník
36c	685267	922	op/jp	Městys Liteň
36c	685267	772/1	op/ok	Městys Liteň
36c	685267	895/4	op/ok	Městys Liteň
36c	685267	284/1	op/s	Středočeský kraj



Komunikace místní III. třídy: 37c

Číslo	Délka (m)	Průměrná šířka (m)	Plocha (m ²)	Povrch	Závady	Technický stav	Charakteristika komunikace	Způsob odvodnění	Dopravní značení	Přidružený chodník	Osvětlení	Zimní údržba	Poznámka
37c	325,4	3,9	1256	Asfalt	Lokální praskliny	2 - dobrý	Obslužná	Volně na terén	Svislé	Ne	Ano	II. pořadí do 12 hod.	-

Přehled vlastníků pod komunikací

Číslo	KÚ	Parcela	Využití	Vlastník
37c	685267	896	op/ok	Městys Liteň
37c	685267	772/1	op/ok	Městys Liteň
37c	685267	895/4	op/ok	Městys Liteň
37c	685267	284/1	op/s	Středočeský kraj



Komunikace místní III. třídy: 38c

Číslo	Délka (m)	Průměrná šířka (m)	Plocha (m ²)	Povrch	Závady	Technický stav	Charakteristika komunikace	Způsob odvodnění	Dopravní značení	Přidružený chodník	Osvětlení	Zimní údržba	Poznámka
38c	46,4	3,4	157	Šotolina	Bez závad	-	Obslužná	Volně na terén	Svislé	Ne	Ano	II. pořadí do 12 hod.	-

Přehled vlastníků pod komunikací

Číslo	KÚ	Parcela	Využití	Vlastník
38c	685267	865	op/ok	Jiný vlastník
38c	685267	866	op/ok	Městys Liteň
38c	685267	284/1	op/s	Středočeský kraj



Komunikace místní III. třídy: 39c

Číslo	Délka (m)	Průměrná šířka (m)	Plocha (m ²)	Povrch	Závady	Technický stav	Charakteristika komunikace	Způsob odvodnění	Dopravní značení	Přidružený chodník	Osvětlení	Zimní údržba	Poznámka
39c	126,4	3,6	453	Šotolina	Bez závad	-	Obslužná	Volně na terén	Není	Ne	Ne	II. pořadí do 12 hod.	-

Přehled vlastníků pod komunikací

Číslo	KÚ	Parcela	Využití	Vlastník
39c	685232	717	op/d	Česká republika
39c	685232	187	za	Jiný vlastník
39c	685232	691	op/jp	Jiný vlastník
39c	685232	507/1	or	Jiný vlastník
39c	685232	689	op/s	Městys Liteň
39c	685232	692	op/ok	Městys Liteň



Komunikace místní III. třídy: 40c

Číslo	Délka (m)	Průměrná šířka (m)	Plocha (m ²)	Povrch	Závady	Technický stav	Charakteristika komunikace	Způsob odvodnění	Dopravní značení	Přidružený chodník	Osvětlení	Zimní údržba	Poznámka
40c	187,9	5,7	1079	Šotolina	Bez závad	-	Obslužná	Volně na terén	Není	Ne	Ne	II. pořadí do 12 hod.	-

Přehled vlastníků pod komunikací

Číslo	KÚ	Parcela	Využití	Vlastník
40c	685267	35	op/ok	Jiný vlastník
40c	685267	27/5	op/jp	Jiný vlastník
40c	685267	50/14	za	Jiný vlastník
40c	685267	51/14	op/mp	Jiný vlastník
40c	685267	27/1	op/z	Městys Liteň
40c	685267	34/6	os	Městys Liteň
40c	685267	54/1	op/s	Středočeský kraj



Komunikace místní IV. třídy (pěší): 01d

Číslo	Délka (m)	Průměrná šířka (m)	Plocha (m ²)	Povrch	Závady	Technický stav	Charakteristika komunikace	Způsob odvodnění	Dopravní značení	Přidružený chodník	Osvětlení	Zimní údržba	Poznámka
01d	80,1	1,4	114	Asfalt	Bez závad	2 - dobrý	Pěší/Smíšená	Volně na terén	Není	-	Ano	II. pořadí do 12 hod.	-

Přehled vlastníků pod komunikací

Číslo	KÚ	Parcela	Využití	Vlastník
01d	685267	50/12	za	Středočeský kraj
01d	685267	54/1	op/s	Středočeský kraj



1:1 000

Komunikace místní IV. třídy (pěší): 02d

Číslo	Délka (m)	Průměrná šířka (m)	Plocha (m ²)	Povrch	Závady	Technický stav	Charakteristika komunikace	Způsob odvodnění	Dopravní značení	Přidružený chodník	Osvětlení	Zimní údržba	Poznámka
02d	107,6	1,5	166	Asfalt	Bez závad	2 - dobrý	Pěší/Smíšená	Volně na terén	Není	-	Ano	II. pořadí do 12 hod.	-

Přehled vlastníků pod komunikací

Číslo	KÚ	Parcela	Využití	Vlastník
02d	685267	54/1	op/s	Středočeský kraj
02d	685267	54/7	op/s	Středočeský kraj
02d	685267	54/2	op/s	Středočeský kraj (1/2), Jiný vlastník (1/2)



Komunikace místní IV. třídy (pěší): 03d

Číslo	Délka (m)	Průměrná šířka (m)	Plocha (m ²)	Povrch	Závady	Technický stav	Charakteristika komunikace	Způsob odvodnění	Dopravní značení	Přidružený chodník	Osvětlení	Zimní údržba	Poznámka
03d	23,1	2,4	55	Asfalt	Bez závad	2 - dobrý	Pěší/Smíšená	Volně na terén	Není	-	Ne	II. pořadí do 12 hod.	-

Přehled vlastníků pod komunikací

Číslo	KÚ	Parcela	Využití	Vlastník
03d	685267	243	za	Jiný vlastník
03d	685267	54/6	op/s	Středočeský kraj
03d	685267	54/7	op/s	Středočeský kraj



Komunikace místní IV. třídy (pěší): 04d

Číslo	Délka (m)	Průměrná šířka (m)	Plocha (m ²)	Povrch	Závady	Technický stav	Charakteristika komunikace	Způsob odvodnění	Dopravní značení	Přidružený chodník	Osvětlení	Zimní údržba	Poznámka
04d	14,8	2,3	34	Asfalt	Bez závad	2 - dobrý	Pěší/Smíšená	Volně na terén	Není	-	Ne	II. pořadí do 12 hod.	-

Přehled vlastníků pod komunikací

Číslo	KÚ	Parcela	Využití	Vlastník
04d	685267	54/6	op/s	Středočeský kraj
04d	685267	54/7	op/s	Středočeský kraj



Komunikace místní IV. třídy (pěší): 05d

Číslo	Délka (m)	Průměrná šířka (m)	Plocha (m ²)	Povrch	Závady	Technický stav	Charakteristika komunikace	Způsob odvodnění	Dopravní značení	Přidružený chodník	Osvětlení	Zimní údržba	Poznámka
05d	39,6	2,1	82	Asfalt	Bez závad	2 - dobrý	Pěší/Smíšená	Volně na terén	Není	-	Ne	II. pořadí do 12 hod.	-

Přehled vlastníků pod komunikací

Číslo	KÚ	Parcela	Využití	Vlastník
05d	685267	54/5	op/s	Jiný vlastník
05d	685267	236	op/ok	Městys Liteň
05d	685267	284/1	op/s	Středočeský kraj
05d	685267	533/3	op/ok	Středočeský kraj
05d	685267	533/8	op/ok	Středočeský kraj
05d	685267	54/3	op/s	Středočeský kraj



Komunikace místní IV. třídy (pěší): 06d

Číslo	Délka (m)	Průměrná šířka (m)	Plocha (m ²)	Povrch	Závady	Technický stav	Charakteristika komunikace	Způsob odvodnění	Dopravní značení	Přidružený chodník	Osvětlení	Zimní údržba	Poznámka
06d	60,5	2,7	161	Dlažba	Bez závad	3 - dostačující	Pěší/Smíšená	Volně na terén	Není	-	Ne	II. pořadí do 12 hod.	-

Přehled vlastníků pod komunikací

Číslo	KÚ	Parcela	Využití	Vlastník
06d	685267	33	zpl	Městys Liteň
06d	685267	27/1	op/z	Městys Liteň
06d	685267	34/1	os	Městys Liteň
06d	685267	34/6	os	Městys Liteň



Komunikace místní IV. třídy: 07d

Číslo	Délka (m)	Průměrná šířka (m)	Plocha (m ²)	Povrch	Závady	Technický stav	Charakteristika komunikace	Způsob odvodnění	Dopravní značení	Přidružený chodník	Osvětlení	Zimní údržba	Poznámka
07d	73,4	6,9	503	Asfalt	Bez závad	1 - výborný	Pěší/Smíšená	Volně na terén	Svislé	Ano	Ano	údržba jinými subjekty	-
07d-01d	15,1	2,6	40	Dlažba	Bez závad	1 - výborný	Pěší/Smíšená	Volně na terén	-	-	-	II. pořadí do 12 hod.	-
07d-P	7,5	2,3	17	Dlažba	Bez závad	1 - výborný	Pěší/Smíšená	Volně na terén	-	-	-	údržba jinými subjekty	-

Přehled vlastníků pod komunikací

Číslo	KÚ	Parcela	Využití	Vlastník
07d	685267	727/1	op/ok	Městys Liteň
07d	685267	727/30	or	Městys Liteň
07d-01d	685267	727/1	op/ok	Městys Liteň
07d-01d	685267	727/30	or	Městys Liteň
07d-01d	685267	727/72	or	Městys Liteň
07d-P	685267	727/1	op/ok	Městys Liteň



Komunikace místní IV. třídy: 08d

Číslo	Délka (m)	Průměrná šířka (m)	Plocha (m ²)	Povrch	Závady	Technický stav	Charakteristika komunikace	Způsob odvodnění	Dopravní značení	Přidružený chodník	Osvětlení	Zimní údržba	Poznámka
08d	484	5,6	2706	Asfalt	Bez závad	1 - výborný	Pěší/Smíšená	Volně na terén	Není	Ne	Ano	údržba jinými subjekty	-
08d-P1	7,6	2,1	16	Dlažba	Bez závad	1 - výborný	Pěší/Smíšená	Volně na terén	-	-	-	údržba jinými subjekty	-
08d-P2	7,7	2,2	17	Dlažba	Bez závad	1 - výborný	Pěší/Smíšená	Volně na terén	-	-	-	údržba jinými subjekty	-
08d-P3	7,7	2,2	17	Dlažba	Bez závad	1 - výborný	Pěší/Smíšená	Volně na terén	-	-	-	údržba jinými subjekty	-
08d-P4	7,7	3,5	27	Dlažba	Bez závad	1 - výborný	Pěší/Smíšená	Volně na terén	-	-	-	údržba jinými subjekty	-
08d-P5	7,6	2,2	17	Dlažba	Bez závad	1 - výborný	Pěší/Smíšená	Volně na terén	-	-	-	údržba jinými subjekty	-
08d-P6	7,6	2,2	17	Dlažba	Bez závad	1 - výborný	Pěší/Smíšená	Volně na terén	-	-	-	údržba jinými subjekty	-
08d-P7	7,6	2,1	16	Dlažba	Bez závad	1 - výborný	Pěší/Smíšená	Volně na terén	-	-	-	údržba jinými subjekty	-
08d-P8	7,6	2,2	17	Dlažba	Bez závad	1 - výborný	Pěší/Smíšená	Volně na terén	-	-	-	údržba jinými subjekty	-
08d-P9	7,5	2,3	17	Dlažba	Bez závad	1 - výborný	Pěší/Smíšená	Volně na terén	-	-	-	údržba jinými subjekty	-
08d-P10	7,4	3,6	27	Dlažba	Bez závad	1 - výborný	Pěší/Smíšená	Volně na terén	-	-	-	údržba jinými subjekty	-
08d-P11	7,8	2,2	17	Dlažba	Bez závad	1 - výborný	Pěší/Smíšená	Volně na terén	-	-	-	údržba jinými subjekty	-
08d-P12	7,6	2,5	19	Dlažba	Bez závad	1 - výborný	Pěší/Smíšená	Volně na terén	-	-	-	údržba jinými subjekty	-
08d-P13	10,1	4,8	48	Dlažba	Bez závad	1 - výborný	Pěší/Smíšená	Volně na terén	-	-	-	údržba jinými subjekty	-

Přehled vlastníků pod komunikací

Číslo	KÚ	Parcela	Využití	Vlastník
08d	685267	727/1	op/ok	Městys Liteň
08d-P1	685267	727/1	op/ok	Městys Liteň
08d-P2	685267	727/1	op/ok	Městys Liteň
08d-P3	685267	727/1	op/ok	Městys Liteň
08d-P4	685267	727/1	op/ok	Městys Liteň
08d-P5	685267	727/1	op/ok	Městys Liteň
08d-P6	685267	727/1	op/ok	Městys Liteň
08d-P7	685267	727/1	op/ok	Městys Liteň
08d-P8	685267	727/1	op/ok	Městys Liteň
08d-P9	685267	727/1	op/ok	Městys Liteň
08d-P10	685267	727/1	op/ok	Městys Liteň
08d-P11	685267	727/1	op/ok	Městys Liteň
08d-P12	685267	727/1	op/ok	Městys Liteň
08d-P13	685267	727/1	op/ok	Městys Liteň
08d-P13	685267	727/72	or	Městys Liteň



Komunikace místní IV. třídy (pěší): 09d

Číslo	Délka (m)	Průměrná šířka (m)	Plocha (m ²)	Povrch	Závady	Technický stav	Charakteristika komunikace	Způsob odvodnění	Dopravní značení	Přidružený chodník	Osvětlení	Zimní údržba	Poznámka
09d	106,8	2,4	259	Asfalt	Bez závad	3 - dostačující	Pěší/Smíšená	Volně na terén	Není	-	Ne	II. pořadí do 12 hod.	-

Přehled vlastníků pod komunikací

Číslo	KÚ	Parcela	Využití	Vlastník
09d	685267	54/5	op/s	Jiný vlastník
09d	685267	76/1	op/jp	Jiný vlastník
09d	685267	77	op/ok	Městys Liteň
09d	685267	54/4	op/s	Středočeský kraj



Komunikace místní IV. třídy (pěší): 10d

Číslo	Délka (m)	Průměrná šířka (m)	Plocha (m ²)	Povrch	Závady	Technický stav	Charakteristika komunikace	Způsob odvodnění	Dopravní značení	Přidružený chodník	Osvětlení	Zimní údržba	Poznámka
10d	80,1	2	160	Beton	Bez závad	3 - dostačující	Pěší/Smíšená	Volně na terén	Není	-	Ne	II. pořadí do 12 hod.	-

Přehled vlastníků pod komunikací

Číslo	KÚ	Parcela	Využití	Vlastník
10d	685232	160/6	lp	Česká republika
10d	685232	168/7	op/ok	Česká republika
10d	685232	171	op/s	Městys Liteň
10d	685232	160/5	lp	Městys Liteň
10d	685232	166/1	op/s	Městys Liteň
10d	685232	168/1	op/ok	Městys Liteň
10d	685232	168/6	op/ok	Městys Liteň



Komunikace místní IV. třídy (pěší): 11d

Číslo	Délka (m)	Průměrná šířka (m)	Plocha (m ²)	Povrch	Závady	Technický stav	Charakteristika komunikace	Způsob odvodnění	Dopravní značení	Přidružený chodník	Osvětlení	Zimní údržba	Poznámka
11d	81,8	1,6	130	Asfalt	Bez závad	3 - dostačující	Pěší/Smíšená	Volně na terén	Není	-	Ne	II. pořadí do 12 hod.	-

Přehled vlastníků pod komunikací

Číslo	KÚ	Parcela	Využití	Vlastník
11d	685267	170/1	op/ok	Městys Liteň
11d	685267	182/1	op/ok	Městys Liteň
11d	685267	191/1	op/ok	Městys Liteň
11d	685267	170/2	op/ok	Středočeský kraj
11d	685267	182/2	op/ok	Středočeský kraj



Komunikace místní IV. třídy (pěší): 12d

Číslo	Délka (m)	Průměrná šířka (m)	Plocha (m ²)	Povrch	Závady	Technický stav	Charakteristika komunikace	Způsob odvodnění	Dopravní značení	Přidružený chodník	Osvětlení	Zimní údržba	Poznámka
12d	45,4	2	93	Asfalt	Bez závad	4 - nedostatečný	Pěší/Smíšená	Volně na terén	Není	-	Ne	II. pořadí do 12 hod.	-

Přehled vlastníků pod komunikací

Číslo	KÚ	Parcela	Využití	Vlastník
12d	685267	182/1	op/ok	Městys Liteň
12d	685267	74/1	op/z	Městys Liteň



Komunikace místní IV. třídy (pěší): 13d

Číslo	Délka (m)	Průměrná šířka (m)	Plocha (m ²)	Povrch	Závady	Technický stav	Charakteristika komunikace	Způsob odvodnění	Dopravní značení	Přidružený chodník	Osvětlení	Zimní údržba	Poznámka
13d	31,5	1,7	52	Asfalt	Bez závad	3 - dostačující	Pěší/Smíšená	Volně na terén	Není	-	Ne	II. pořadí do 12 hod.	-

Přehled vlastníků pod komunikací

Číslo	KÚ	Parcela	Využití	Vlastník
13d	685267	191/3	op/ok	Městys Liteň
13d	685267	73/1	op/z	Městys Liteň
13d	685267	73/2	op/z	Městys Liteň
13d	685267	73/3	op/z	Městys Liteň



Komunikace místní IV. třídy (pěší): 14d

Číslo	Délka (m)	Průměrná šířka (m)	Plocha (m ²)	Povrch	Závady	Technický stav	Charakteristika komunikace	Způsob odvodnění	Dopravní značení	Přidružený chodník	Osvětlení	Zimní údržba	Poznámka
14d	262	2,1	544	Asfalt	Silně poškozený povrch	4 - nedostatečný	Pěší/Smíšená	Volně na terén	Není	-	Ano	II. pořadí do 12 hod.	-

Přehled vlastníků pod komunikací

Číslo	KÚ	Parcela	Využití	Vlastník
14d	685267	229	za	Městys Liteň
14d	685267	274/3	op/ok	Městys Liteň
14d	685267	274/4	op/ok	Středočeský kraj
14d	685267	284/1	op/s	Středočeský kraj



Komunikace místní IV. třídy (pěší): 15d

Číslo	Délka (m)	Průměrná šířka (m)	Plocha (m ²)	Povrch	Závady	Technický stav	Charakteristika komunikace	Způsob odvodnění	Dopravní značení	Přidružený chodník	Osvětlení	Zimní údržba	Poznámka
15d	46,5	1,8	86	Dlažba	Bez závad	1 - výborný	Pěší/Smíšená	Volně na terén	Není	-	Ne	III. pořadí do 48 hod.	-

Přehled vlastníků pod komunikací

Číslo	KÚ	Parcela	Využití	Vlastník
15d	685267	191/1	op/ok	Městys Liteň
15d	685267	203/2	op/ok	Městys Liteň
15d	685267	750/21	op/ok	Městys Liteň



Komunikace místní IV. třídy (pěší): 16d

Číslo	Délka (m)	Průměrná šířka (m)	Plocha (m ²)	Povrch	Závady	Technický stav	Charakteristika komunikace	Způsob odvodnění	Dopravní značení	Přidružený chodník	Osvětlení	Zimní údržba	Poznámka
16d	81,5	3,6	297	Dlažba	Bez závad	1 - výborný	Pěší/Smíšená	Volně na terén	Není	-	Ne	II. pořadí do 12 hod.	-

Přehled vlastníků pod komunikací

Číslo	KÚ	Parcela	Využití	Vlastník
16d	685267	262	op/ok	Městys Liteň
16d	685267	750/13	or	Městys Liteň
16d	685267	750/21	op/ok	Městys Liteň
16d	685267	750/23	op/ok	Městys Liteň
16d	685267	751/23	op/ok	Městys Liteň
16d	685267	752/28	or	Městys Liteň



Komunikace místní IV. třídy (pěší): 17d

Číslo	Délka (m)	Průměrná šířka (m)	Plocha (m ²)	Povrch	Závady	Technický stav	Charakteristika komunikace	Způsob odvodnění	Dopravní značení	Přidružený chodník	Osvětlení	Zimní údržba	Poznámka
17d	136,2	2,2	298	Asfalt	Bez závad	3 - dostačující	Pěší/Smíšená	Volně na terén	Není	-	Ne	II. pořadí do 12 hod.	-

Přehled vlastníků pod komunikací

Číslo	KÚ	Parcela	Využití	Vlastník
17d	685267	61/2	op/jp	Jiný vlastník
17d	685267	236	op/ok	Městys Liteň
17d	685267	533/7	op/ok	Městys Liteň
17d	685267	284/1	op/s	Středočeský kraj
17d	685267	533/3	op/ok	Středočeský kraj
17d	685267	533/8	op/ok	Středočeský kraj



Komunikace místní IV. třídy (pěší): 18d

Číslo	Délka (m)	Průměrná šířka (m)	Plocha (m ²)	Povrch	Závady	Technický stav	Charakteristika komunikace	Způsob odvodnění	Dopravní značení	Přidružený chodník	Osvětlení	Zimní údržba	Poznámka
18d	39,8	2,4	97	Dlažba	Bez závad	3 - dostačující	Pěší/Smíšená	Volně na terén	Není	-	Ne	II. pořadí do 12 hod.	-

Přehled vlastníků pod komunikací

Číslo	KÚ	Parcela	Využití	Vlastník
18d	685267	61/2	op/jp	Jiný vlastník
18d	685267	533/7	op/ok	Městys Liteň



Komunikace místní IV. třídy (pěší): 19d

Číslo	Délka (m)	Průměrná šířka (m)	Plocha (m ²)	Povrch	Závady	Technický stav	Charakteristika komunikace	Způsob odvodnění	Dopravní značení	Přidružený chodník	Osvětlení	Zimní údržba	Poznámka
19d	160,4	3,3	529	Asfalt	Siln poškozený povrch	4 - nedostatečný	Pěší/Smíšená	Volně na terén	Není	-	Ne	II. pořadí do 12 hod.	-

Přehled vlastníků pod komunikací

Číslo	KÚ	Parcela	Využití	Vlastník
19d	685267	533/1	op/ok	Městys Liteň
19d	685267	533/5	op/ok	Městys Liteň
19d	685267	284/1	op/s	Středočeský kraj



Komunikace místní IV. třídy (pěší): 20d

Číslo	Délka (m)	Průměrná šířka (m)	Plocha (m ²)	Povrch	Závady	Technický stav	Charakteristika komunikace	Způsob odvodnění	Dopravní značení	Přidružený chodník	Osvětlení	Zimní údržba	Poznámka
20d	61,1	3	185	Nezpevněno	Bez závad	-	Pěší/Smíšená	Volně na terén	Není	Ne	Ne	II. pořadí do 12 hod.	-

Přehled vlastníků pod komunikací

Číslo	KÚ	Parcela	Využití	Vlastník
20d	685267	1	zpl	Jiný vlastník
20d	685267	8	op/ok	Městys Liteň



Komunikace místní IV. třídy (pěší): 21d

Číslo	Délka (m)	Průměrná šířka (m)	Plocha (m ²)	Povrch	Závady	Technický stav	Charakteristika komunikace	Způsob odvodnění	Dopravní značení	Přidružený chodník	Osvětlení	Zimní údržba	Poznámka
21d	43	1,8	78	Asfalt	Praskliny	3 - dostačující	Pěší/Smíšená	Volně na terén	Není	-	Ne	II. pořadí do 12 hod.	-

Přehled vlastníků pod komunikací

Číslo	KÚ	Parcela	Využití	Vlastník
21d	685267	592	op/ok	Městys Liteň
21d	685267	18/1	op/s	Městys Liteň



Komunikace místní IV. třídy (pěší): 22d

Číslo	Délka (m)	Průměrná šířka (m)	Plocha (m ²)	Povrch	Závady	Technický stav	Charakteristika komunikace	Způsob odvodnění	Dopravní značení	Přidružený chodník	Osvětlení	Zimní údržba	Poznámka
22d	19,8	1,5	29	Asfalt	Ztráta kameniva	3 - dostačující	Pěší/Smíšená	Volně na terén	Není	-	Ne	II. pořadí do 12 hod.	-

Přehled vlastníků pod komunikací

Číslo	KÚ	Parcela	Využití	Vlastník
22d	685267	18/1	op/s	Městys Liteň



Komunikace místní IV. třídy: 23d

Číslo	Délka (m)	Průměrná šířka (m)	Plocha (m ²)	Povrch	Závady	Technický stav	Charakteristika komunikace	Způsob odvodnění	Dopravní značení	Přidružený chodník	Osvětlení	Zimní údržba	Poznámka
23d-1	45,4	4,9	223	Asfalt	Silně poškozený povrch	4 - nedostatečný	Pěší/Smíšená	Volně na terén	Vodorovné	Ne	Ano	II. pořadí do 12 hod.	-
23d-2	32,2	3,9	125	Šotolina	Bez závad	-	Pěší/Smíšená	Volně na terén	Není	Ano	Ne	II. pořadí do 12 hod.	-
23d-3	23,6	6,3	149	Asfalt	Silně poškozený povrch	4 - nedostatečný	Pěší/Smíšená	Volně na terén	Není	Ano	Ne	II. pořadí do 12 hod.	-

Přehled vlastníků pod komunikací

Číslo	KÚ	Parcela	Využití	Vlastník
23d-1	685267	18/1	op/s	Městys Liteň
23d-1	685267	18/23	op/s	Městys Liteň
23d-1	685267	493/2	op/ok	Městys Liteň
23d-1	685267	493/3	op/ok	Městys Liteň
23d-2	685267	493/2	op/ok	Městys Liteň
23d-3	685267	284/11	op/s	Městys Liteň
23d-3	685267	493/2	op/ok	Městys Liteň
23d-3	685267	533/4	op/ok	Městys Liteň



Komunikace místní IV. třídy (pěší): 24d

Číslo	Délka (m)	Průměrná šířka (m)	Plocha (m ²)	Povrch	Závady	Technický stav	Charakteristika komunikace	Způsob odvodnění	Dopravní značení	Přidružený chodník	Osvětlení	Zimní údržba	Poznámka
24d	41,9	1,5	61	Asfalt	Bez závad	2 - dobrý	Pěší/Smíšená	Volně na terén	Není	-	Ne	II. pořadí do 12 hod.	-

Přehled vlastníků pod komunikací

Číslo	KÚ	Parcela	Využití	Vlastník
24d	685267	493/2	op/ok	Městys Liteň



Komunikace místní IV. třídy (pěší): 25d

Číslo	Délka (m)	Průměrná šířka (m)	Plocha (m ²)	Povrch	Závady	Technický stav	Charakteristika komunikace	Způsob odvodnění	Dopravní značení	Přidružený chodník	Osvětlení	Zimní údržba	Poznámka
25d	69,6	3,8	265	Asfalt	Praskliny	3 - dostačující	Pěší/Smíšená	Volně na terén	Není	-	Ne	II. pořadí do 12 hod.	-

Přehled vlastníků pod komunikací

Číslo	KÚ	Parcela	Využití	Vlastník
25d	685267	540	zpl	Jiný vlastník
25d	685267	284/11	op/s	Městys Liteň
25d	685267	493/2	op/ok	Městys Liteň
25d	685267	533/1	op/ok	Městys Liteň
25d	685267	533/4	op/ok	Městys Liteň
25d	685267	284/1	op/s	Středočeský kraj



Komunikace místní IV. třídy (pěší): 26d

Číslo	Délka (m)	Průměrná šířka (m)	Plocha (m ²)	Povrch	Závady	Technický stav	Charakteristika komunikace	Způsob odvodnění	Dopravní značení	Přidružený chodník	Osvětlení	Zimní údržba	Poznámka
26d	8,9	4,8	43	Dlažba	Bez závad	2 - dobrý	Pěší/Smíšená	Volně na terén	Není	-	Ne	II. pořadí do 12 hod.	-

Přehled vlastníků pod komunikací

Číslo	KÚ	Parcela	Využití	Vlastník
26d	685267	284/1	op/s	Středočeský kraj



Komunikace místní IV. třídy (pěší): 27d

Číslo	Délka (m)	Průměrná šířka (m)	Plocha (m ²)	Povrch	Závady	Technický stav	Charakteristika komunikace	Způsob odvodnění	Dopravní značení	Přidružený chodník	Osvětlení	Zimní údržba	Poznámka
27d	5	2	10	Dlažba	Bez závad	2 - dobrý	Pěší/Smíšená	Volně na terén	Není	-	Ne	II. pořadí do 12 hod.	-

Přehled vlastníků pod komunikací

Číslo	KÚ	Parcela	Využití	Vlastník
27d	685267	284/1	op/s	Středočeský kraj



Komunikace místní IV. třídy (pěší): 28d

Číslo	Délka (m)	Průměrná šířka (m)	Plocha (m ²)	Povrch	Závady	Technický stav	Charakteristika komunikace	Způsob odvodnění	Dopravní značení	Přidružený chodník	Osvětlení	Zimní údržba	Poznámka
28d	298,8	2,3	691	Asfalt	Silně poškozený povrch	4 - nedostatečný	Pěší/Smíšená	Volně na terén	Není	-	Ano	II. pořadí do 12 hod.	-

Přehled vlastníků pod komunikací

Číslo	KÚ	Parcela	Využití	Vlastník
28d	685267	283	op/ok	Městys Liteň
28d	685267	272/4	za	Městys Liteň
28d	685267	274/1	op/ok	Městys Liteň
28d	685267	274/3	op/ok	Městys Liteň
28d	685267	284/11	op/s	Městys Liteň
28d	685267	493/2	op/ok	Městys Liteň
28d	685267	284/1	op/s	Středočeský kraj



Komunikace místní IV. třídy (pěší): 29d

Číslo	Délka (m)	Průměrná šířka (m)	Plocha (m ²)	Povrch	Závady	Technický stav	Charakteristika komunikace	Způsob odvodnění	Dopravní značení	Přidružený chodník	Osvětlení	Zimní údržba	Poznámka
29d	93,5	1,8	167	Asfalt	Bez závad	3 - dostačující	Pěší/Smíšená	Volně na terén	Není	-	Ne	II. pořadí do 12 hod.	-

Přehled vlastníků pod komunikací

Číslo	KÚ	Parcela	Využití	Vlastník
29d	685267	591	op/ok	Městys Liteň
29d	685267	18/23	op/s	Městys Liteň
29d	685267	493/2	op/ok	Městys Liteň
29d	685267	493/3	op/ok	Městys Liteň
29d	685267	570/1	op/ok	Městys Liteň
29d	685267	574/1	op/jp	Městys Liteň



1:1 000

Komunikace místní IV. třídy: 30d

Číslo	Délka (m)	Průměrná šířka (m)	Plocha (m ²)	Povrch	Závady	Technický stav	Charakteristika komunikace	Způsob odvodnění	Dopravní značení	Přidružený chodník	Osvětlení	Zimní údržba	Poznámka
30d	134,9	4,6	616	Asfalt	Bez závad	1 - výborný	Pěší/Smíšená	Volně na terén	Svislé	Ne	Ano	údržba jinými subjekty	-
30d-P	112,6	1,9	216	Dlažba	Bez závad	1 - výborný	Pěší/Smíšená	Volně na terén	Není	Ne	Ano	údržba jinými subjekty	-

Přehled vlastníků pod komunikací

Číslo	KÚ	Parcela	Využití	Vlastník
30d	685267	491/14	or	Jiný vlastník
30d-P	685267	491/14	or	Jiný vlastník
30d-P	685267	569/1	op/ok	Městys Liteň



Komunikace místní IV. třídy (pěší): 31d

Číslo	Délka (m)	Průměrná šířka (m)	Plocha (m ²)	Povrch	Závady	Technický stav	Charakteristika komunikace	Způsob odvodnění	Dopravní značení	Přidružený chodník	Osvětlení	Zimní údržba	Poznámka
31d	221,9	2,1	470	Asfalt	Praskliny	3 - dostačující	Pěší/Smíšená	Volně na terén	Není	-	Ne	II. pořadí do 12 hod.	-

Přehled vlastníků pod komunikací

Číslo	KÚ	Parcela	Využití	Vlastník
31d	685267	304	op/ok	Městys Liteň
31d	685267	493/2	op/ok	Městys Liteň
31d	685267	570/1	op/ok	Městys Liteň



Komunikace místní IV. třídy: 32d

Číslo	Délka (m)	Průměrná šířka (m)	Plocha (m ²)	Povrch	Závady	Technický stav	Charakteristika komunikace	Způsob odvodnění	Dopravní značení	Přidružený chodník	Osvětlení	Zimní údržba	Poznámka
32d	129,6	1,7	215	Asfalt	Bez závad	2 - dobrý	Pěší/Smíšená	Volně na terén	Svislé	Ne	Ano	II. pořadí do 12 hod.	-

Přehled vlastníků pod komunikací

Číslo	KÚ	Parcela	Využití	Vlastník
32d	685267	488/15	op/ok	Městys Liteň
32d	685267	488/8	op/ok	Městys Liteň
32d	685267	493/2	op/ok	Městys Liteň



Komunikace místní IV. třídy (pěší): 33d

Číslo	Délka (m)	Průměrná šířka (m)	Plocha (m ²)	Povrch	Závady	Technický stav	Charakteristika komunikace	Způsob odvodnění	Dopravní značení	Přidružený chodník	Osvětlení	Zimní údržba	Poznámka
33d	65,9	3,9	256	Šotolina	Bez závad	-	Pěší/Smíšená	Volně na terén	Není	-	Ano	údržba jinými subjekty	-

Přehled vlastníků pod komunikací

Číslo	KÚ	Parcela	Využití	Vlastník
33d	685232	195/1	op/d	Česká republika
33d	685232	195/2	op/d	Česká republika



Komunikace místní IV. třídy: 34d

Číslo	Délka (m)	Průměrná šířka (m)	Plocha (m ²)	Povrch	Závady	Technický stav	Charakteristika komunikace	Způsob odvodnění	Dopravní značení	Přidružený chodník	Osvětlení	Zimní údržba	Poznámka
34d	51,4	4,6	235	Dlažba	Bez závad	2 - dobrý	Pěší/Smíšená	Volně na terén	Není	Ne	Ne	II. pořadí do 12 hod.	-

Přehled vlastníků pod komunikací

Číslo	KÚ	Parcela	Využití	Vlastník
34d	685267	25	zpl	Městys Liteň
34d	685267	27/1	op/z	Městys Liteň



Komunikace účelová: 01u

Číslo	Délka (m)	Průměrná šířka (m)	Plocha (m ²)	Povrch	Závady	Technický stav	Charakteristika komunikace	Způsob odvodnění	Dopravní značení	Přidružený chodník	Osvětlení	Zimní údržba	Poznámka
01u	1136	2,8	3210	Nezpevněno	Bez závad	-	Účelová	Volně na terén	Není	Ne	Ne	neudržovaná	-

Přehled vlastníků pod komunikací

Číslo	KÚ	Parcela	Využití	Vlastník
01u	685232	71	zpl	Jiný vlastník
01u	685232	886	or	Jiný vlastník
01u	685232	887	op/np	Jiný vlastník
01u	685232	888	op/ok	Městys Liteň
01u	685232	889	op/ok	Městys Liteň
01u	685232	41/9	op/ok	Městys Liteň
01u	685232	60/6	op/ok	Městys Liteň
01u	685232	60/7	op/ok	Městys Liteň
01u	685232	60/8	op/ok	Městys Liteň



Komunikace účelová: 02u

Číslo	Délka (m)	Průměrná šířka (m)	Plocha (m ²)	Povrch	Závady	Technický stav	Charakteristika komunikace	Způsob odvodnění	Dopravní značení	Přidružený chodník	Osvětlení	Zimní údržba	Poznámka
02u	84,3	2,8	236	Šotolina	Bez závad	-	Účelová	Volně na terén	Není	Ne	Ne	neudržovaná	-

Přehled vlastníků pod komunikací

Číslo	KÚ	Parcela	Využití	Vlastník
02u	685232	41/1	op/ok	Jiný vlastník
02u	685232	491/5	or	Jiný vlastník
02u	685232	41/2	op/ok	Městys Liteň



Komunikace účelová: 03u

Číslo	Délka (m)	Průměrná šířka (m)	Plocha (m ²)	Povrch	Závady	Technický stav	Charakteristika komunikace	Způsob odvodnění	Dopravní značení	Přidružený chodník	Osvětlení	Zimní údržba	Poznámka
03u	280,7	3,3	913	Šotolina	Bez závad	-	Účelová	Volně na terén	Není	Ne	Ne	neudržovaná	-

Přehled vlastníků pod komunikací

Číslo	KÚ	Parcela	Využití	Vlastník
03u	685232	75	za	Městys Liteň
03u	685232	3/14	op/s	Městys Liteň
03u	685232	60/1	op/ok	Městys Liteň
03u	685232	60/2	op/ok	Městys Liteň
03u	685232	60/5	op/ok	Městys Liteň
03u	685232	60/6	op/ok	Městys Liteň
03u	685232	60/7	op/ok	Městys Liteň
03u	685232	89/2	vpl/k	Městys Liteň



Komunikace účelová: 04u

Číslo	Délka (m)	Průměrná šířka (m)	Plocha (m ²)	Povrch	Závady	Technický stav	Charakteristika komunikace	Způsob odvodnění	Dopravní značení	Přidružený chodník	Osvětlení	Zimní údržba	Poznámka
04u	153,6	2,5	385	Nezpevněno	Bez závad	-	Účelová	Volně na terén	Není	Ne	Ne	neudržovaná	-

Přehled vlastníků pod komunikací

Číslo	KÚ	Parcela	Využití	Vlastník
04u	685232	89/3	vpl/k	Česká republika
04u	685232	63	os	Jiný vlastník
04u	685232	74	zpl	Jiný vlastník
04u	685232	75	za	Městys Liteň
04u	685232	87	op/ok	Městys Liteň
04u	685232	60/1	op/ok	Městys Liteň
04u	685232	60/2	op/ok	Městys Liteň
04u	685232	60/3	op/ok	Městys Liteň
04u	685232	89/1	vpl/k	Městys Liteň
04u	685232	89/4	vpl/k	Městys Liteň



Komunikace účelová: 05u

Číslo	Délka (m)	Průměrná šířka (m)	Plocha (m ²)	Povrch	Závady	Technický stav	Charakteristika komunikace	Způsob odvodnění	Dopravní značení	Přidružený chodník	Osvětlení	Zimní údržba	Poznámka
05u	81,9	5,7	470	Asfalt	Bez závad	1 - výborný	Účelová	Žlab	Není	Ne	Ne	neudržovaná	-

Přehled vlastníků pod komunikací

Číslo	KÚ	Parcela	Využití	Vlastník
05u	685232	3/10	op/s	Jiný vlastník
05u	685232	464/102	or	Jiný vlastník
05u	685232	464/93	or	Jiný vlastník
05u	685232	3/15	op/s	Městys Liteň
05u	685232	3/16	op/s	Městys Liteň
05u	685232	464/94	op/ok	Městys Liteň
05u	685232	464/95	op/ok	Městys Liteň
05u	685232	464/97	op/ok	Městys Liteň



Komunikace účelová: 06u

Číslo	Délka (m)	Průměrná šířka (m)	Plocha (m ²)	Povrch	Závady	Technický stav	Charakteristika komunikace	Způsob odvodnění	Dopravní značení	Přidružený chodník	Osvětlení	Zimní údržba	Poznámka
06u	93,5	5,4	506	Nezpevněno	Bez závad	-	Účelová	Volně na terén	Není	Ne	Ne	III. pořadí do 48 hod.	-

Přehled vlastníků pod komunikací

Číslo	KÚ	Parcela	Využití	Vlastník
06u	685232	3/9	op/s	Jiný vlastník
06u	685232	464/87	or	Jiný vlastník
06u	685232	464/90	or	Jiný vlastník
06u	685232	3/14	op/s	Městys Liteň
06u	685232	39/3	op/ok	Městys Liteň



Komunikace účelová: 07u

Číslo	Délka (m)	Průměrná šířka (m)	Plocha (m ²)	Povrch	Závady	Technický stav	Charakteristika komunikace	Způsob odvodnění	Dopravní značení	Přidružený chodník	Osvětlení	Zimní údržba	Poznámka
07u	704,8	3,3	2304	Šotolina	Bez závad	-	Účelová	Volně na terén	Není	Ne	Ne	neudržovaná	-

Přehled vlastníků pod komunikací

Číslo	KÚ	Parcela	Využití	Vlastník
07u	685232	800	or	Jiný vlastník
07u	685232	799	op/ok	Městys Liteň
07u	685232	814	op/ok	Městys Liteň
07u	685232	815	op/ok	Městys Liteň



Komunikace účelová: 08u

Číslo	Délka (m)	Průměrná šířka (m)	Plocha (m ²)	Povrch	Závady	Technický stav	Charakteristika komunikace	Způsob odvodnění	Dopravní značení	Přidružený chodník	Osvětlení	Zimní údržba	Poznámka
08u	1265,6	3,4	4366	Nezpevněno	Bez závad	-	Účelová	Volně na terén	Není	Ne	Ne	neudržovaná	-

Přehled vlastníků pod komunikací

Číslo	KÚ	Parcela	Využití	Vlastník
08u	685267	661/12	op/ok	Česká republika
08u	685267	661/8	op/ok	Česká republika
08u	685267	662/9	lp	Česká republika
08u	685267	664/6	ttp	Česká republika
08u	685267	660	op/jp	Jiný vlastník
08u	685267	661/10	op/ok	Jiný vlastník
08u	685267	661/11	op/ok	Jiný vlastník
08u	685267	661/13	op/ok	Jiný vlastník
08u	685267	661/14	op/ok	Jiný vlastník
08u	685267	661/15	op/ok	Jiný vlastník
08u	685267	661/16	op/ok	Jiný vlastník
08u	685267	661/17	op/ok	Jiný vlastník
08u	685267	661/18	op/ok	Jiný vlastník
08u	685267	661/9	op/ok	Jiný vlastník
08u	685267	664/3	ttp	Jiný vlastník
08u	685267	664/4	ttp	Jiný vlastník
08u	685267	694/6	op/np	Jiný vlastník
08u	685267	694/7	op/np	Jiný vlastník
08u	685267	694/8	op/np	Jiný vlastník
08u	685232	799	op/ok	Městys Liteň
08u	685232	815	op/ok	Městys Liteň
08u	685267	18/1	op/s	Městys Liteň



Komunikace účelová: 09u

Číslo	Délka (m)	Průměrná šířka (m)	Plocha (m ²)	Povrch	Závady	Technický stav	Charakteristika komunikace	Způsob odvodnění	Dopravní značení	Přidružený chodník	Osvětlení	Zimní údržba	Poznámka
09u	68,6	3,1	212	Šotolina	Bez závad	-	Účelová	Volně na terén	Není	Ne	Ne	neudržovaná	-

Přehled vlastníků pod komunikací

Číslo	KÚ	Parcela	Využití	Vlastník
09u	685232	104	op/ok	Městys Liteň
09u	685232	3/14	op/s	Městys Liteň
09u	685232	23/2	op/ok	Městys Liteň



Komunikace účelová: 10u

Číslo	Délka (m)	Průměrná šířka (m)	Plocha (m ²)	Povrch	Závady	Technický stav	Charakteristika komunikace	Způsob odvodnění	Dopravní značení	Přidružený chodník	Osvětlení	Zimní údržba	Poznámka
10u	51,8	3,3	171	Šotolina	Bez závad	-	Účelová	Volně na terén	Není	Ne	Ne	neudržovaná	-

Přehled vlastníků pod komunikací

Číslo	KÚ	Parcela	Využití	Vlastník
10u	685232	114	op/ok	Městys Liteň
10u	685232	116	zpl	Městys Liteň
10u	685232	3/14	op/s	Městys Liteň



Komunikace účelová: 11u

Číslo	Délka (m)	Průměrná šířka (m)	Plocha (m ²)	Povrch	Závady	Technický stav	Charakteristika komunikace	Způsob odvodnění	Dopravní značení	Přidružený chodník	Osvětlení	Zimní údržba	Poznámka
11u	1241,8	2,7	3334	Nezpevněno	Bez závad	-	Účelová	Volně na terén	Není	Ne	Ne	neudržovaná	-

Přehled vlastníků pod komunikací

Číslo	KÚ	Parcela	Využití	Vlastník
11u	685232	916	op/ok	Městys Liteň
11u	685232	922	op/ok	Městys Liteň
11u	685232	935	op/ok	Městys Liteň
11u	685232	937	op/ok	Městys Liteň
11u	685232	3/14	op/s	Městys Liteň



Komunikace účelová: 12u

Číslo	Délka (m)	Průměrná šířka (m)	Plocha (m ²)	Povrch	Závady	Technický stav	Charakteristika komunikace	Způsob odvodnění	Dopravní značení	Přidružený chodník	Osvětlení	Zimní údržba	Poznámka
12u	288,4	2,6	754	Nezpevněno	Bez závad	-	Účelová	Volně na terén	Není	Ne	Ne	neudržovaná	-

Přehled vlastníků pod komunikací

Číslo	KÚ	Parcela	Využití	Vlastník
12u	685232	905	op/ok	Městys Liteň
12u	685232	922	op/ok	Městys Liteň
12u	685232	935	op/ok	Městys Liteň



Komunikace účelová: 13u

Číslo	Délka (m)	Průměrná šířka (m)	Plocha (m ²)	Povrch	Závady	Technický stav	Charakteristika komunikace	Způsob odvodnění	Dopravní značení	Přidružený chodník	Osvětlení	Zimní údržba	Poznámka
13u	102,2	3,7	379	Nezpevněno	Bez závad	-	Účelová	Volně na terén	Není	Ne	Ne	neudržovaná	-

Přehled vlastníků pod komunikací

Číslo	KÚ	Parcela	Využití	Vlastník
13u	685232	937	op/ok	Městys Liteň
13u	685232	938	op/ok	Městys Liteň
13u	685232	3/14	op/s	Městys Liteň



Komunikace účelová: 14u

Číslo	Délka (m)	Průměrná šířka (m)	Plocha (m ²)	Povrch	Závady	Technický stav	Charakteristika komunikace	Způsob odvodnění	Dopravní značení	Přidružený chodník	Osvětlení	Zimní údržba	Poznámka
14u	1266,6	2,7	3365	Šotolina	Bez závad	-	Účelová	Volně na terén	Není	Ne	Ne	neudržovaná	-

Přehled vlastníků pod komunikací

Číslo	KÚ	Parcela	Využití	Vlastník
14u	685232	957	vpl/k	Česká republika
14u	685232	273/9	op/ok	Česká republika
14u	685232	281	za	Jiný vlastník
14u	685232	966	vpl/k	Jiný vlastník
14u	685232	967	tpp	Jiný vlastník
14u	685232	970	op/ok	Jiný vlastník
14u	685232	972	op/ok	Jiný vlastník
14u	685232	273/3	op/ok	Jiný vlastník
14u	685232	963	op/ok	Městys Liteň
14u	685232	969	vpl/k	Městys Liteň
14u	685232	971	op/ok	Městys Liteň
14u	685232	978	op/ok	Městys Liteň
14u	685232	979	op/ok	Městys Liteň
14u	685232	987	op/ok	Městys Liteň
14u	685232	219/2	op/ok	Městys Liteň
14u	685232	273/4	op/ok	Městys Liteň
14u	685232	273/8	op/ok	Městys Liteň



Komunikace účelová: 15u

Číslo	Délka (m)	Průměrná šířka (m)	Plocha (m ²)	Povrch	Závady	Technický stav	Charakteristika komunikace	Způsob odvodnění	Dopravní značení	Přidružený chodník	Osvětlení	Zimní údržba	Poznámka
15u	67,8	3,1	210	Šotolina	Bez závad	-	Účelová	Volně na terén	Není	Ne	Ne	neudržovaná	-

Přehled vlastníků pod komunikací

Číslo	KÚ	Parcela	Využití	Vlastník
15u	685232	730	op/s	Městys Liteň
15u	685232	731	op/ok	Městys Liteň



Komunikace účelová: 16u

Číslo	Délka (m)	Průměrná šířka (m)	Plocha (m ²)	Povrch	Závady	Technický stav	Charakteristika komunikace	Způsob odvodnění	Dopravní značení	Přidružený chodník	Osvětlení	Zimní údržba	Poznámka
16u	1685,1	2,4	4072	Nezpevněno	Bez závad	-	Účelová	Volně na terén	Není	Ne	Ne	neudržovaná	-

Přehled vlastníků pod komunikací

Číslo	KÚ	Parcela	Využití	Vlastník
16u	685267	714	za	Jiný vlastník
16u	685267	716	za	Jiný vlastník
16u	685267	718	za	Jiný vlastník
16u	685267	710/5	op/ok	Jiný vlastník
16u	685267	710/9	op/ok	Jiný vlastník
16u	685267	719/10	or	Jiný vlastník
16u	685267	719/19	or	Jiný vlastník
16u	685267	719/7	or	Jiný vlastník
16u	685267	712	za	Městys Liteň
16u	685232	727	op/ok	Městys Liteň
16u	685232	730	op/s	Městys Liteň
16u	685267	709/22	or	Městys Liteň
16u	685267	710/10	op/ok	Městys Liteň
16u	685267	710/11	op/ok	Městys Liteň
16u	685267	710/6	op/ok	Městys Liteň
16u	685267	710/7	op/ok	Městys Liteň
16u	685267	710/8	op/ok	Městys Liteň
16u	685267	719/17	or	Městys Liteň
16u	685267	719/18	or	Městys Liteň
16u	685267	719/9	or	Městys Liteň



Komunikace účelová: 17u

Číslo	Délka (m)	Průměrná šířka (m)	Plocha (m ²)	Povrch	Závady	Technický stav	Charakteristika komunikace	Způsob odvodnění	Dopravní značení	Přidružený chodník	Osvětlení	Zimní údržba	Poznámka
17u	31	4,4	135	Dlažba	Bez závad	2 - dobrý	Účelová	Volně na terén	Není	-	Ne	neudržovaná	-

Přehled vlastníků pod komunikací

Číslo	KÚ	Parcela	Využití	Vlastník
17u	685267	75	op/ok	Městys Liteň
17u	685267	182/1	op/ok	Městys Liteň
17u	685267	284/18	op/s	Městys Liteň
17u	685267	73/3	op/z	Městys Liteň
17u	685267	74/1	op/z	Městys Liteň
17u	685267	284/1	op/s	Středočeský kraj
17u	685267	74/2	op/z	Středočeský kraj

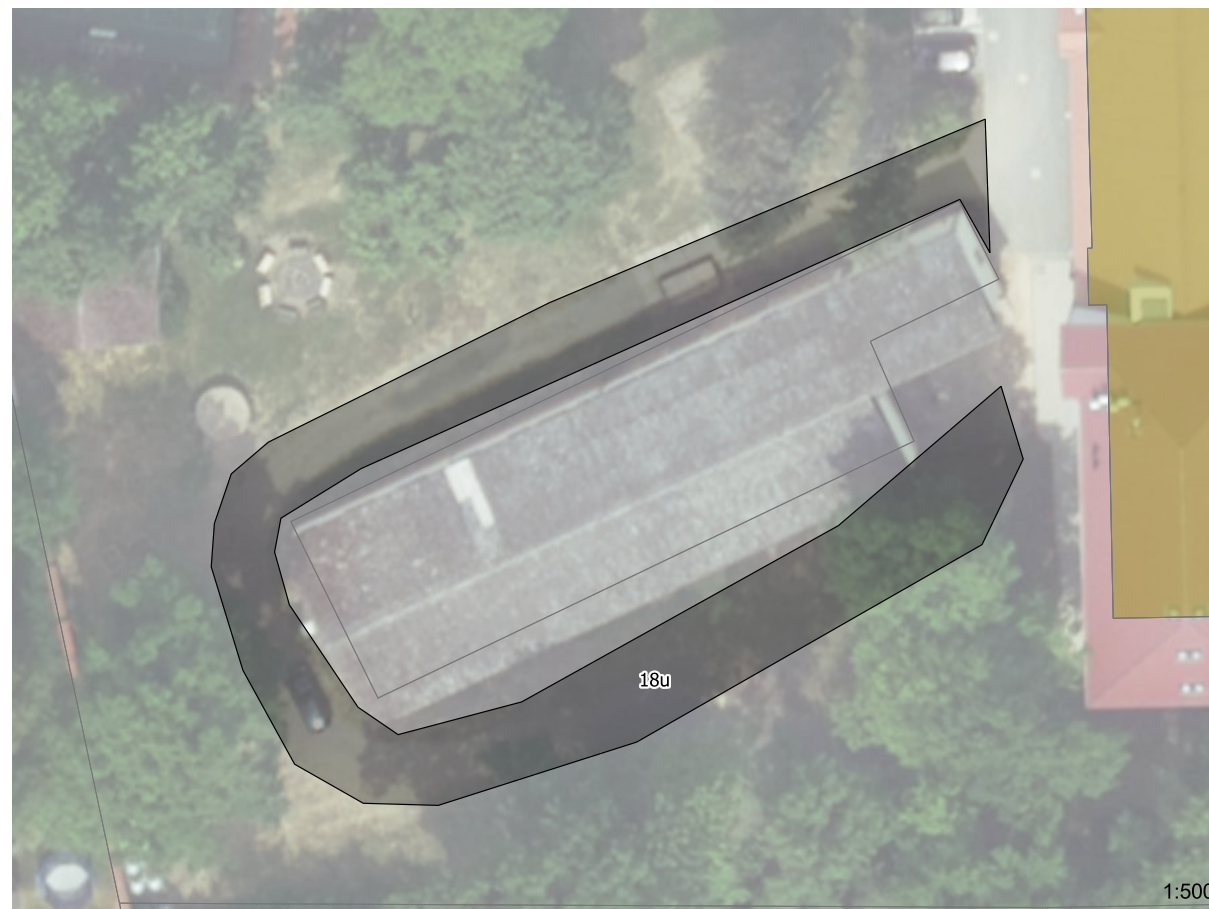


Komunikace účelová: 18u

Číslo	Délka (m)	Průměrná šířka (m)	Plocha (m ²)	Povrch	Závady	Technický stav	Charakteristika komunikace	Způsob odvodnění	Dopravní značení	Přidružený chodník	Osvětlení	Zimní údržba	Poznámka
18u	123,6	5,1	627	Šotolina	Bez závad	-	Účelová	Volně na terén	Není	Ne	Ne	neudržovaná	-

Přehled vlastníků pod komunikací

Číslo	KÚ	Parcela	Využití	Vlastník
18u	685267	27/1	op/z	Městys Liteň



Komunikace účelová: 19u

Číslo	Délka (m)	Průměrná šířka (m)	Plocha (m ²)	Povrch	Závady	Technický stav	Charakteristika komunikace	Způsob odvodnění	Dopravní značení	Přidružený chodník	Osvětlení	Zimní údržba	Poznámka
19u	21,9	4,1	89	Šotolina	Bez závad	-	Účelová	Volně na terén	Není	Ne	Ne	neudržovaná	-

Přehled vlastníků pod komunikací

Číslo	KÚ	Parcela	Využití	Vlastník
19u	685267	27/4	op/jp	Jiný vlastník
19u	685267	27/1	op/z	Městys Liteň



Komunikace účelová: 20u

Číslo	Délka (m)	Průměrná šířka (m)	Plocha (m ²)	Povrch	Závady	Technický stav	Charakteristika komunikace	Způsob odvodnění	Dopravní značení	Přidružený chodník	Osvětlení	Zimní údržba	Poznámka
20u	105,4	6	635	Šotolina	Bez závad	-	Účelová	Volně na terén	Není	Ne	Ne	neudržovaná	-

Přehled vlastníků pod komunikací

Číslo	KÚ	Parcela	Využití	Vlastník
20u	685267	35	op/ok	Jiný vlastník
20u	685267	27/4	op/jp	Jiný vlastník
20u	685267	27/5	op/jp	Jiný vlastník
20u	685267	42/2	zpl	Jiný vlastník



Komunikace účelová: 21u

Číslo	Délka (m)	Průměrná šířka (m)	Plocha (m ²)	Povrch	Závady	Technický stav	Charakteristika komunikace	Způsob odvodnění	Dopravní značení	Přidružený chodník	Osvětlení	Zimní údržba	Poznámka
21u	37,3	21,5	803	Šotolina	Bez závad	-	Účelová	Volně na terén	Není	Ne	Ne	neudržovaná	-

Přehled vlastníků pod komunikací

Číslo	KÚ	Parcela	Využití	Vlastník
21u	685267	51/1	op/mp	Jiný vlastník
21u	685267	51/14	op/mp	Jiný vlastník



Komunikace účelová: 22u

Číslo	Délka (m)	Průměrná šířka (m)	Plocha (m ²)	Povrch	Závady	Technický stav	Charakteristika komunikace	Způsob odvodnění	Dopravní značení	Přidružený chodník	Osvětlení	Zimní údržba	Poznámka
22u	79,1	7,9	623	Šotolina	Bez závad	-	Účelová	Volně na terén	Není	Ne	Ne	neudržovaná	-

Přehled vlastníků pod komunikací

Číslo	KÚ	Parcela	Využití	Vlastník
22u	685267	34/1	os	Městys Liteň
22u	685267	34/6	os	Městys Liteň



Komunikace účelová: 23u

Číslo	Délka (m)	Průměrná šířka (m)	Plocha (m ²)	Povrch	Závady	Technický stav	Charakteristika komunikace	Způsob odvodnění	Dopravní značení	Přidružený chodník	Osvětlení	Zimní údržba	Poznámka
23u	429,7	4,3	1829	Nezpevněno	Bez závad	-	Účelová	Volně na terén	Není	Ne	Ne	neudržovaná	-

Přehled vlastníků pod komunikací

Číslo	KÚ	Parcela	Využití	Vlastník
23u	685267	18/18	op/s	Jiný vlastník
23u	685267	612/6	ttp	Jiný vlastník
23u	685267	613/10	op/ok	Jiný vlastník
23u	685267	613/4	op/ok	Jiný vlastník
23u	685267	613/9	op/ok	Jiný vlastník
23u	685267	620/3	op/ok	Jiný vlastník
23u	685267	620/4	op/ok	Jiný vlastník
23u	685267	18/19	op/s	Městys Liteň
23u	685267	613/1	op/ok	Městys Liteň



Komunikace místní IV. třídy (pěší): 24u

Číslo	Délka (m)	Průměrná šířka (m)	Plocha (m ²)	Povrch	Závady	Technický stav	Charakteristika komunikace	Způsob odvodnění	Dopravní značení	Přidružený chodník	Osvětlení	Zimní údržba	Poznámka
24u	574,2	6,2	3549	Asfalt	Silně poškozený povrch	4 - nedostatečný	Účelová	Volně na terén	Není	Ano	Ano	neudržovaná	-
24u-01d	224,8	2,1	461	Dlažba	Bez závad	1 - výborný	Pěší/Smíšená	Volně na terén	-	-	-	II. pořadí do 12 hod.	-
24u-02d	93,8	2,3	214	Dlažba	Bez závad	1 - výborný	Pěší/Smíšená	Volně na terén	-	-	-	II. pořadí do 12 hod.	-

Přehled vlastníků pod komunikací

Číslo	KÚ	Parcela	Využití	Vlastník
24u	685267	719/20	or	Městys Liteň
24u	685267	726/22	vpl/kv	Městys Liteň
24u	685267	727/30	or	Městys Liteň
24u	685267	54/1	op/s	Středočeský kraj
24u	685267	719/8	or	Středočeský kraj
24u-01d	685267	727/1	op/ok	Městys Liteň
24u-01d	685267	727/30	or	Městys Liteň
24u-01d	685267	727/72	or	Městys Liteň
24u-01d	685267	727/73	or	Městys Liteň
24u-02d	685267	727/30	or	Městys Liteň
24u-02d	685267	727/83	or	Městys Liteň



Komunikace účelová: 25u

Číslo	Délka (m)	Průměrná šířka (m)	Plocha (m ²)	Povrch	Závady	Technický stav	Charakteristika komunikace	Způsob odvodnění	Dopravní značení	Přidružený chodník	Osvětlení	Zimní údržba	Poznámka
25u	119,8	2,6	307	Nezpevněno	Bez závad	-	Účelová	Volně na terén	Není	Ne	Ne	neudržovaná	-

Přehled vlastníků pod komunikací

Číslo	KÚ	Parcela	Využití	Vlastník
25u	685267	731	op/d	Městys Liteň
25u	685267	1084	op/ok	Městys Liteň
25u	685267	284/1	op/s	Středočeský kraj



Komunikace účelová: 26u

Číslo	Délka (m)	Průměrná šířka (m)	Plocha (m ²)	Povrch	Závady	Technický stav	Charakteristika komunikace	Způsob odvodnění	Dopravní značení	Přidružený chodník	Osvětlení	Zimní údržba	Poznámka
26u	107,8	2,6	281	Šotolina	Bez závad	-	Účelová	Volně na terén	Není	Ne	Ne	neudržovaná	-

Přehled vlastníků pod komunikací

Číslo	KÚ	Parcela	Využití	Vlastník
26u	685267	746	op/sport	Jiný vlastník
26u	685267	744/1	op/ok	Jiný vlastník
26u	685267	116	op/ok	Městys Liteň



Komunikace účelová: 27u

Číslo	Délka (m)	Průměrná šířka (m)	Plocha (m ²)	Povrch	Závady	Technický stav	Charakteristika komunikace	Způsob odvodnění	Dopravní značení	Přidružený chodník	Osvětlení	Zimní údržba	Poznámka
27u	170,4	3,1	523	Nezpevněno	Bez závad	-	Účelová	Volně na terén	Není	Ne	Ne	neudržovaná	-

Přehled vlastníků pod komunikací

Číslo	KÚ	Parcela	Využití	Vlastník
27u	685267	753	or	Jiný vlastník
27u	685267	191/2	op/ok	Jiný vlastník
27u	685267	191/1	op/ok	Městys Liteň



Komunikace účelová: 28u

Číslo	Délka (m)	Průměrná šířka (m)	Plocha (m ²)	Povrch	Závady	Technický stav	Charakteristika komunikace	Způsob odvodnění	Dopravní značení	Přidružený chodník	Osvětlení	Zimní údržba	Poznámka
28u	23,2	6,6	152	Beton	Bez závad	3 - dostačující	Účelová	Volně na terén	Není	Ne	Ne	neudržovaná	-

Přehled vlastníků pod komunikací

Číslo	KÚ	Parcela	Využití	Vlastník
28u	685267	229	za	Městys Liteň
28u	685267	191/3	op/ok	Městys Liteň



Komunikace účelová: 29u

Číslo	Délka (m)	Průměrná šířka (m)	Plocha (m ²)	Povrch	Závady	Technický stav	Charakteristika komunikace	Způsob odvodnění	Dopravní značení	Přidružený chodník	Osvětlení	Zimní údržba	Poznámka
29u	10	8,2	82	Asfalt	Silně poškozený povrch	4 - nedostatečný	Účelová	Volně na terén	Není	-	Ne	neudržovaná	-

Přehled vlastníků pod komunikací

Číslo	KÚ	Parcela	Využití	Vlastník
29u	685267	60	zpl	Jiný vlastník
29u	685267	533/6	op/ok	Jiný vlastník
29u	685267	533/1	op/ok	Městys Liteň
29u	685267	284/1	op/s	Středočeský kraj



1:500

Komunikace účelová: 30u

Číslo	Délka (m)	Průměrná šířka (m)	Plocha (m ²)	Povrch	Závady	Technický stav	Charakteristika komunikace	Způsob odvodnění	Dopravní značení	Přidružený chodník	Osvětlení	Zimní údržba	Poznámka
30u	9,6	4,7	45	Šotolina	Bez závad	-	Účelová	Volně na terén	Není	Ne	Ne	neudržovaná	-

Přehled vlastníků pod komunikací

Číslo	KÚ	Parcela	Využití	Vlastník
30u	685267	274/3	op/ok	Městys Liteň



Komunikace účelová: 31u

Číslo	Délka (m)	Průměrná šířka (m)	Plocha (m ²)	Povrch	Závady	Technický stav	Charakteristika komunikace	Způsob odvodnění	Dopravní značení	Přidružený chodník	Osvětlení	Zimní údržba	Poznámka
31u	15,1	2,6	40	Asfalt	Siln poškozený povrch	4 - nedostatečný	Účelová	Volně na terén	Není	Ne	Ne	neudržovaná	-

Přehled vlastníků pod komunikací

Číslo	KÚ	Parcela	Využití	Vlastník
31u	685267	274/3	op/ok	Městys Liteň



Komunikace účelová: 32u

Číslo	Délka (m)	Průměrná šířka (m)	Plocha (m ²)	Povrch	Závady	Technický stav	Charakteristika komunikace	Způsob odvodnění	Dopravní značení	Přidružený chodník	Osvětlení	Zimní údržba	Poznámka
32u	16,3	3,7	60	Asfalt	Bez závad	3 - dostačující	Účelová	Volně na terén	Není	Ne	Ne	neudržovaná	-
32u-P	16,3	4,7	77	Asfalt	Silně poškozený povrch	4 - nedostatečný	Účelová	Volně na terén	Není	Ne	Ne	neudržovaná	-

Přehled vlastníků pod komunikací

Číslo	KÚ	Parcela	Využití	Vlastník
32u	685267	5	op/ok	Městys Liteň
32u	685267	18/1	op/s	Městys Liteň
32u-P	685267	5	op/ok	Městys Liteň
32u-P	685267	16	za	Městys Liteň
32u-P	685267	18/1	op/s	Městys Liteň



Komunikace účelová: 33u

Číslo	Délka (m)	Průměrná šířka (m)	Plocha (m ²)	Povrch	Závady	Technický stav	Charakteristika komunikace	Způsob odvodnění	Dopravní značení	Přidružený chodník	Osvětlení	Zimní údržba	Poznámka
33u	49,3	3,8	187	Nezpevněno	Bez závad	-	Účelová	Volně na terén	Není	Ne	Ne	neudržovaná	-

Přehled vlastníků pod komunikací

Číslo	KÚ	Parcela	Využití	Vlastník
33u	685267	1	zpl	Jiný vlastník
33u	685267	8	op/ok	Městys Liteň
33u	685267	18/1	op/s	Městys Liteň



Komunikace účelová: 34u

Číslo	Délka (m)	Průměrná šířka (m)	Plocha (m ²)	Povrch	Závady	Technický stav	Charakteristika komunikace	Způsob odvodnění	Dopravní značení	Přidružený chodník	Osvětlení	Zimní údržba	Poznámka
34u	737,9	2,6	1883	Šotolina	Bez závad	-	Účelová	Žlab	Není	Ne	Ne	neudržovaná	-

Přehled vlastníků pod komunikací

Číslo	KÚ	Parcela	Využití	Vlastník
34u	685267	434/5	op/ok	Jiný vlastník
34u	685267	488/11	op/ok	Jiný vlastník
34u	685267	488/12	op/ok	Jiný vlastník
34u	685267	488/8	op/ok	Městys Liteň



Komunikace účelová: 35u

Číslo	Délka (m)	Průměrná šířka (m)	Plocha (m ²)	Povrch	Závady	Technický stav	Charakteristika komunikace	Způsob odvodnění	Dopravní značení	Přidružený chodník	Osvětlení	Zimní údržba	Poznámka
35u	362,7	2,9	1065	Šotolina	Bez závad	-	Účelová	Volně na terén	Není	Ne	Ne	neudržovaná	-

Přehled vlastníků pod komunikací

Číslo	KÚ	Parcela	Využití	Vlastník
35u	685267	799/2	op/ok	Jiný vlastník
35u	685267	799/4	op/ok	Jiný vlastník
35u	685267	799/8	op/ok	Jiný vlastník
35u	685267	799/9	op/ok	Jiný vlastník
35u	685267	284/24	op/s	Městys Liteň
35u	685267	798/1	or	Městys Liteň
35u	685267	799/1	op/ok	Městys Liteň
35u	685267	799/10	op/ok	Městys Liteň
35u	685267	799/3	op/ok	Městys Liteň
35u	685267	799/5	op/ok	Městys Liteň
35u	685267	799/6	op/ok	Městys Liteň
35u	685267	833/6	or	Městys Liteň
35u	685267	284/1	op/s	Středočeský kraj
35u	685267	799/7	op/ok	Středočeský kraj
35u	685267	833/4	or	Středočeský kraj



Komunikace účelová: 36u

Číslo	Délka (m)	Průměrná šířka (m)	Plocha (m ²)	Povrch	Závady	Technický stav	Charakteristika komunikace	Způsob odvodnění	Dopravní značení	Přidružený chodník	Osvětlení	Zimní údržba	Poznámka
36u-1	12,9	2,2	28	Asfalt	Siln poškozený povrch	4 - nedostatečný	Účelová	Volně na terén	Není	Ne	Ne	neudržovaná	-
36u-2	46,3	2,2	101	Šotolina	Bez závad	-	Účelová	Volně na terén	Není	Ne	Ne	neudržovaná	-

Přehled vlastníků pod komunikací

Číslo	KÚ	Parcela	Využití	Vlastník
36u-1	685267	1066/6	op/ok	Městys Liteň
36u-1	685267	485/37	op/s	Městys Liteň
36u-1	685267	485/49	op/s	Městys Liteň
36u-2	685267	1066/6	op/ok	Městys Liteň



Komunikace účelová: 37u

Číslo	Délka (m)	Průměrná šířka (m)	Plocha (m ²)	Povrch	Závady	Technický stav	Charakteristika komunikace	Způsob odvodnění	Dopravní značení	Přidružený chodník	Osvětlení	Zimní údržba	Poznámka
37u-1	34	5,2	176	Asfalt	Silně poškozený povrch	4 - nedostatečný	Účelová	Volně na terén	Není	Ne	Ne	neudržovaná	-
37u-2	1698,2	2,7	4548	Nezpevněno	Bez závad	-	Účelová	Volně na terén	Není	Ne	Ne	neudržovaná	-

Přehled vlastníků pod komunikací

Číslo	KÚ	Parcela	Využití	Vlastník
37u-1	685267	1051/26	or	Jiný vlastník
37u-1	685267	1051/28	or	Městys Liteň
37u-1	685267	1051/29	or	Městys Liteň
37u-1	685267	1057/17	op/ok	Městys Liteň
37u-1	685267	1057/7	op/ok	Městys Liteň
37u-1	685267	485/27	op/s	Městys Liteň
37u-1	685267	485/30	op/s	Městys Liteň
37u-1	685267	485/34	op/s	Městys Liteň
37u-2	685267	996/7	lp	Česká republika
37u-2	685267	1051/26	or	Jiný vlastník
37u-2	685267	1056/2	or	Jiný vlastník
37u-2	685267	1057/10	op/ok	Jiný vlastník
37u-2	685267	1057/11	op/ok	Jiný vlastník
37u-2	685267	1057/12	op/ok	Jiný vlastník
37u-2	685267	1057/13	op/ok	Jiný vlastník
37u-2	685267	1057/4	op/ok	Jiný vlastník
37u-2	685267	1057/8	op/ok	Jiný vlastník
37u-2	685267	1061/1	or	Jiný vlastník
37u-2	685267	1061/3	or	Jiný vlastník
37u-2	685267	996/9	lp	Jiný vlastník
37u-2	685267	1051/27	or	Městys Liteň
37u-2	685267	1053/6	op/ok	Městys Liteň
37u-2	685267	1056/1	or	Městys Liteň
37u-2	685267	1057/7	op/ok	Městys Liteň
37u-2	685267	996/10	lp	Městys Liteň



Komunikace účelová: 38u

Číslo	Délka (m)	Průměrná šířka (m)	Plocha (m ²)	Povrch	Závady	Technický stav	Charakteristika komunikace	Způsob odvodnění	Dopravní značení	Přidružený chodník	Osvětlení	Zimní údržba	Poznámka
38u	276,9	3,1	866	Nezpevněno	Bez závad	-	Účelová	Volně na terén	Není	Ne	Ne	neudržovaná	-

Přehled vlastníků pod komunikací

Číslo	KÚ	Parcela	Využití	Vlastník
38u	685267	1048/1	or	Městys Liteň
38u	685267	1048/2	or	Městys Liteň
38u	685267	485/15	op/s	Městys Liteň
38u	685267	485/49	op/s	Městys Liteň
38u	685267	993/10	op/ok	Městys Liteň
38u	685267	993/6	op/ok	Městys Liteň
38u	685267	993/8	op/ok	Městys Liteň



Komunikace účelová: 39u

Číslo	Délka (m)	Průměrná šířka (m)	Plocha (m ²)	Povrch	Závady	Technický stav	Charakteristika komunikace	Způsob odvodnění	Dopravní značení	Přidružený chodník	Osvětlení	Zimní údržba	Poznámka
39u	23	6,7	155	Šotolina	Bez závad	-	Účelová	Volně na terén	Není	Ne	Ne	neudržovaná	-

Přehled vlastníků pod komunikací

Číslo	KÚ	Parcela	Využití	Vlastník
39u	685267	405/1	op/z	Městys Liteň
39u	685267	405/3	op/z	Městys Liteň
39u	685267	998/8	op/ok	Městys Liteň



Komunikace účelová: 40u

Číslo	Délka (m)	Průměrná šířka (m)	Plocha (m ²)	Povrch	Závady	Technický stav	Charakteristika komunikace	Způsob odvodnění	Dopravní značení	Přidružený chodník	Osvětlení	Zimní údržba	Poznámka
40u	7,3	5,1	37	Šotolina	Bez závad	-	Účelová	Volně na terén	Není	Ne	Ne	neudržovaná	-

Přehled vlastníků pod komunikací

Číslo	KÚ	Parcela	Využití	Vlastník
40u	685267	406/2	op/z	Městys Liteň
40u	685267	406/3	op/z	Městys Liteň
40u	685267	998/4	op/ok	Městys Liteň



Komunikace účelová: 41u

Číslo	Délka (m)	Průměrná šířka (m)	Plocha (m ²)	Povrch	Závady	Technický stav	Charakteristika komunikace	Způsob odvodnění	Dopravní značení	Přidružený chodník	Osvětlení	Zimní údržba	Poznámka
41u	616,4	2,8	1696	Nezpevněno	Bez závad	-	Účelová	Volně na terén	Není	Ne	Ne	neudržovaná	-

Přehled vlastníků pod komunikací

Číslo	KÚ	Parcela	Využití	Vlastník
41u	685267	485/48	op/s	Jiný vlastník
41u	685267	998/14	op/ok	Jiný vlastník
41u	685267	998/15	op/ok	Jiný vlastník
41u	685267	998/6	op/ok	Jiný vlastník
41u	685267	1004/1	op/np	Městys Liteň
41u	685267	1004/5	op/np	Městys Liteň
41u	685267	1004/6	op/np	Městys Liteň
41u	685267	1014/15	lp	Městys Liteň
41u	685267	1014/16	lp	Městys Liteň
41u	685267	485/49	op/s	Městys Liteň
41u	685267	751/6	op/ok	Městys Liteň
41u	685267	998/1	op/ok	Městys Liteň
41u	685267	998/10	op/ok	Městys Liteň
41u	685267	998/11	op/ok	Městys Liteň
41u	685267	998/13	op/ok	Městys Liteň
41u	685267	998/3	op/ok	Městys Liteň
41u	685267	998/4	op/ok	Městys Liteň
41u	685267	998/5	op/ok	Městys Liteň
41u	685267	998/9	op/ok	Městys Liteň



Komunikace účelová: 42u

Číslo	Délka (m)	Průměrná šířka (m)	Plocha (m ²)	Povrch	Závady	Technický stav	Charakteristika komunikace	Způsob odvodnění	Dopravní značení	Přidružený chodník	Osvětlení	Zimní údržba	Poznámka
42u	450,9	3,6	1609	Nezpevněno	Bez závad	-	Účelová	Volně na terén	Není	Ne	Ne	neudržovaná	-

Přehled vlastníků pod komunikací

Číslo	KÚ	Parcela	Využití	Vlastník
42u	685267	750/14	or	Jiný vlastník
42u	685267	751/12	op/ok	Jiný vlastník
42u	685267	751/14	op/ok	Jiný vlastník
42u	685267	751/16	op/ok	Jiný vlastník
42u	685267	751/17	op/ok	Jiný vlastník
42u	685267	857/9	lp	Jiný vlastník
42u	685267	858/6	lp	Jiný vlastník
42u	685267	859/1	op/ok	Jiný vlastník
42u	685267	859/2	op/ok	Jiný vlastník
42u	685267	751/10	op/ok	Městys Liteň
42u	685267	751/11	op/ok	Městys Liteň
42u	685267	751/13	op/ok	Městys Liteň
42u	685267	751/15	op/ok	Městys Liteň
42u	685267	751/6	op/ok	Městys Liteň
42u	685267	751/7	op/ok	Městys Liteň
42u	685267	751/8	op/ok	Městys Liteň
42u	685267	751/9	op/ok	Městys Liteň
42u	685267	857/4	lp	Městys Liteň
42u	685267	857/8	lp	Městys Liteň
42u	685267	858/1	lp	Městys Liteň
42u	685267	858/3	lp	Městys Liteň
42u	685267	858/4	lp	Městys Liteň
42u	685267	858/5	lp	Městys Liteň
42u	685267	998/10	op/ok	Městys Liteň
42u	685267	998/9	op/ok	Městys Liteň



Komunikace účelová: 43u

Číslo	Délka (m)	Průměrná šířka (m)	Plocha (m ²)	Povrch	Závady	Technický stav	Charakteristika komunikace	Způsob odvodnění	Dopravní značení	Přidružený chodník	Osvětlení	Zimní údržba	Poznámka
43u	220,6	2,9	636	Nezpevněno	Bez závad	-	Účelová	Volně na terén	Není	Ne	Ne	neudržovaná	-

Přehled vlastníků pod komunikací

Číslo	KÚ	Parcela	Využití	Vlastník
43u	685267	967/1	ttp	Jiný vlastník
43u	685267	972/10	or	Jiný vlastník
43u	685267	972/13	or	Jiný vlastník
43u	685267	972/4	or	Jiný vlastník
43u	685267	972/7	or	Jiný vlastník
43u	685267	973/3	or	Jiný vlastník
43u	685267	964/10	op/s	Městys Liteň
43u	685267	967/2	ttp	Městys Liteň
43u	685267	967/3	ttp	Městys Liteň
43u	685267	968/2	vpl/kv	Městys Liteň
43u	685267	972/5	or	Městys Liteň
43u	685267	972/9	or	Městys Liteň
43u	685267	973/4	or	Městys Liteň
43u	685267	977/23	or	Městys Liteň
43u	685267	997/1	op/ok	Městys Liteň
43u	685267	964/12	op/s	Středočeský kraj



Komunikace účelová: 44u

Číslo	Délka (m)	Průměrná šířka (m)	Plocha (m ²)	Povrch	Závady	Technický stav	Charakteristika komunikace	Způsob odvodnění	Dopravní značení	Přidružený chodník	Osvětlení	Zimní údržba	Poznámka
44u	34,7	4,5	156	Šotolina	Bez závad	-	Účelová	Volně na terén	Není	Ne	Ne	neudržovaná	-

Přehled vlastníků pod komunikací

Číslo	KÚ	Parcela	Využití	Vlastník
44u	685267	927	zpl	Jiný vlastník
44u	685267	932	op/ok	Městys Liteň
44u	685267	284/1	op/s	Středočeský kraj



1:500

Komunikace účelová: 45u

Číslo	Délka (m)	Průměrná šířka (m)	Plocha (m ²)	Povrch	Závady	Technický stav	Charakteristika komunikace	Způsob odvodnění	Dopravní značení	Přidružený chodník	Osvětlení	Zimní údržba	Poznámka
45u	237,1	2,6	611	Nezpevněno	Bez závad	-	Účelová	Volně na terén	Není	Ne	Ne	neudržovaná	-

Přehled vlastníků pod komunikací

Číslo	KÚ	Parcela	Využití	Vlastník
45u	685267	772/1	op/ok	Městys Liteň



Komunikace účelová: 46u

Číslo	Délka (m)	Průměrná šířka (m)	Plocha (m ²)	Povrch	Závady	Technický stav	Charakteristika komunikace	Způsob odvodnění	Dopravní značení	Přidružený chodník	Osvětlení	Zimní údržba	Poznámka
46u	109,4	2,4	266	Nezpevněno	Bez závad	-	Účelová	Volně na terén	Není	Ne	Ne	neudržovaná	-

Přehled vlastníků pod komunikací

Číslo	KÚ	Parcela	Využití	Vlastník
46u	685267	1008	op/ok	Jiný vlastník
46u	685267	1007/1	or	Jiný vlastník
46u	685267	998/5	op/ok	Městys Liteň

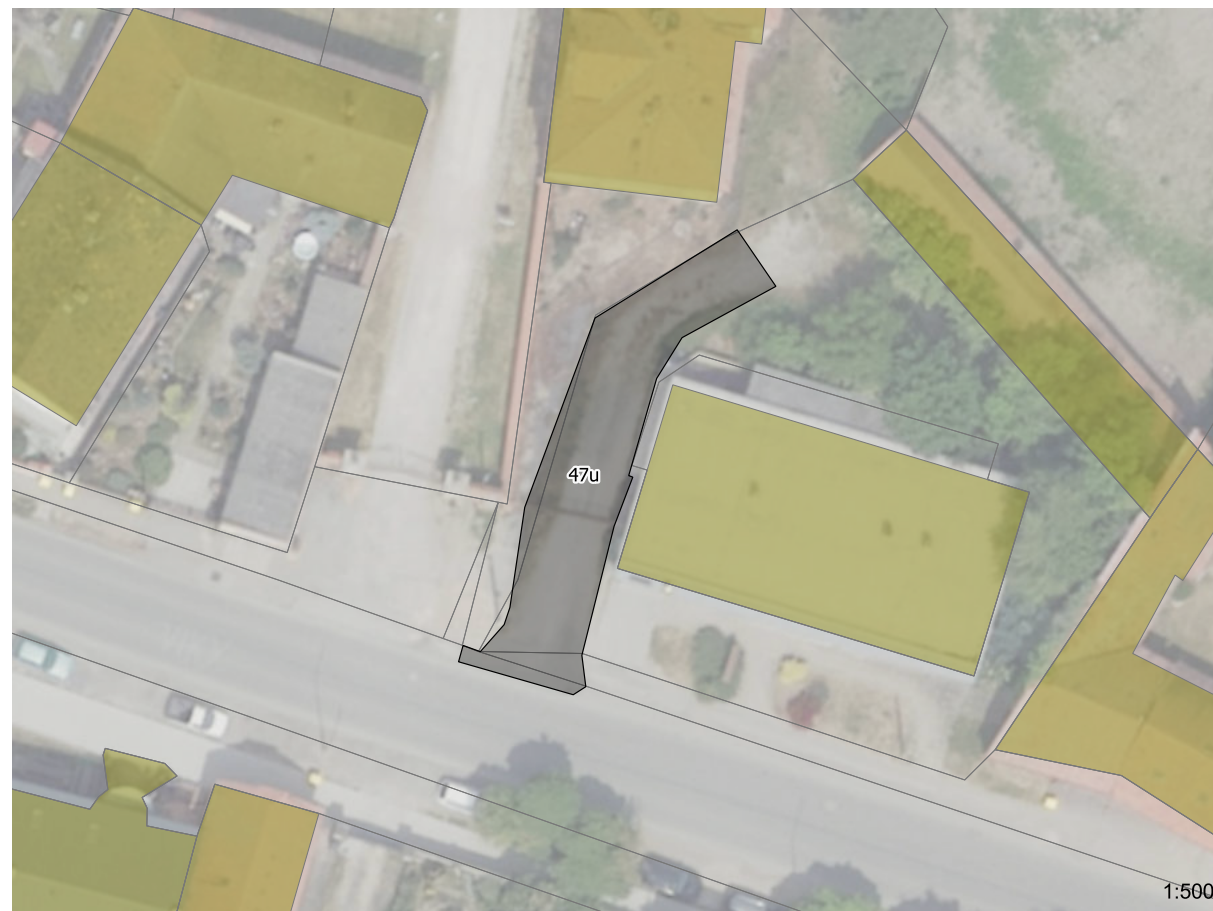


Komunikace účelová: 47u

Číslo	Délka (m)	Průměrná šířka (m)	Plocha (m ²)	Povrch	Závady	Technický stav	Charakteristika komunikace	Způsob odvodnění	Dopravní značení	Přidružený chodník	Osvětlení	Zimní údržba	Poznámka
47u	33,5	5,4	182	Šotolina	Bez závad	-	Účelová	Volně na terén	Není	Ne	Ne	neudržovaná	-

Přehled vlastníků pod komunikací

Číslo	KÚ	Parcela	Využití	Vlastník
47u	685267	60	zpl	Jiný vlastník
47u	685267	61/2	op/jp	Jiný vlastník
47u	685267	533/7	op/ok	Městys Liteň
47u	685267	284/1	op/s	Středočeský kraj



Komunikace účelová: 48u

Číslo	Délka (m)	Průměrná šířka (m)	Plocha (m ²)	Povrch	Závady	Technický stav	Charakteristika komunikace	Způsob odvodnění	Dopravní značení	Přidružený chodník	Osvětlení	Zimní údržba	Poznámka
48u	80,8	5,7	458	Šotolina	Bez závad	4 - nedostatečný	Účelová	Volně na terén	Není	Ne	Ne	neudržovaná	-

Přehled vlastníků pod komunikací

Číslo	KÚ	Parcela	Využití	Vlastník
48u	685267	35	op/ok	Jiný vlastník
48u	685267	32/2	op/jp	Jiný vlastník
48u	685267	32/5	op/jp	Jiný vlastník



Komunikace účelová: 49u

Číslo	Délka (m)	Průměrná šířka (m)	Plocha (m ²)	Povrch	Závady	Technický stav	Charakteristika komunikace	Způsob odvodnění	Dopravní značení	Přidružený chodník	Osvětlení	Zimní údržba	Poznámka
49u	124,6	5,3	659	Šotolina	Bez závad	4 - nedostatečný	Účelová	Volně na terén	Svislé	Ne	Ne	neudržovaná	-
49u-P	12,3	6,7	83	Šotolina	Bez závad	-	Účelová	Volně na terén	Není	Ne	Ne	neudržovaná	-

Přehled vlastníků pod komunikací

Číslo	KÚ	Parcela	Využití	Vlastník
49u	685267	35	op/ok	Jiný vlastník
49u	685267	50/14	za	Jiný vlastník
49u	685267	50/12	za	Středočeský kraj
49u	685267	54/1	op/s	Středočeský kraj
49u-P	685267	50/14	za	Jiný vlastník



Komunikace účelová: 50u

Číslo	Délka (m)	Průměrná šířka (m)	Plocha (m ²)	Povrch	Závady	Technický stav	Charakteristika komunikace	Způsob odvodnění	Dopravní značení	Přidružený chodník	Osvětlení	Zimní údržba	Poznámka
50u	8,9	3,8	34	Šotolina	Bez závad	4 - nedostatečný	Účelová	Volně na terén	Svislé	Ne	Ne	neudržovaná	-

Přehled vlastníků pod komunikací

Číslo	KÚ	Parcela	Využití	Vlastník
50u	685267	18/1	op/s	Městys Liteň
50u	685267	615/3	or	Městys Liteň



Komunikace účelová: 51u

Číslo	Délka (m)	Průměrná šířka (m)	Plocha (m ²)	Povrch	Závady	Technický stav	Charakteristika komunikace	Způsob odvodnění	Dopravní značení	Přidružený chodník	Osvětlení	Zimní údržba	Poznámka
51u	121,5	4,2	507	Šotolina	Bez závad	-	Účelová	Volně na terén	Není	Ne	Ne	neudržovaná	-

Přehled vlastníků pod komunikací

Číslo	KÚ	Parcela	Využití	Vlastník
51u	685267	50/13	za	Jiný vlastník
51u	685267	50/14	za	Jiný vlastník
51u	685267	51/1	op/mp	Jiný vlastník
51u	685267	51/14	op/mp	Jiný vlastník



Komunikace účelová: 52u

Číslo	Délka (m)	Průměrná šířka (m)	Plocha (m ²)	Povrch	Závady	Technický stav	Charakteristika komunikace	Způsob odvodnění	Dopravní značení	Přidružený chodník	Osvětlení	Zimní údržba	Poznámka
52u	28,2	4,4	124	Šotolina	Bez závad	-	Účelová	Volně na terén	Není	Ne	Ne	neudržovaná	-

Přehled vlastníků pod komunikací

Číslo	KÚ	Parcela	Využití	Vlastník
52u	685267	50/14	za	Jiný vlastník



Komunikace účelová: 53u

Číslo	Délka (m)	Průměrná šířka (m)	Plocha (m ²)	Povrch	Závady	Technický stav	Charakteristika komunikace	Způsob odvodnění	Dopravní značení	Přidružený chodník	Osvětlení	Zimní údržba	Poznámka
53u	52,8	9,6	505	Šotolina	Bez závad	4 - nedostatečný	Účelová	Volně na terén	Není	Ne	Ne	II. pořadí do 12 hod.	-

Přehled vlastníků pod komunikací

Číslo	KÚ	Parcela	Využití	Vlastník
53u	685267	243	za	Jiný vlastník
53u	685267	54/6	op/s	Středočeský kraj
53u	685267	54/7	op/s	Středočeský kraj



Komunikace účelová: 54u

Číslo	Délka (m)	Průměrná šířka (m)	Plocha (m ²)	Povrch	Závady	Technický stav	Charakteristika komunikace	Způsob odvodnění	Dopravní značení	Přidružený chodník	Osvětlení	Zimní údržba	Poznámka
54u	41,4	8,2	339	Šotolina	Bez závad	4 - nedostatečný	Účelová	Volně na terén	Není	Ne	Ne	II. pořadí do 12 hod.	-

Přehled vlastníků pod komunikací

Číslo	KÚ	Parcela	Využití	Vlastník
54u	685267	53	za	Jiný vlastník
54u	685267	243	za	Jiný vlastník
54u	685267	54/7	op/s	Středočeský kraj



Komunikace účelová: 55u

Číslo	Délka (m)	Průměrná šířka (m)	Plocha (m ²)	Povrch	Závady	Technický stav	Charakteristika komunikace	Způsob odvodnění	Dopravní značení	Přidružený chodník	Osvětlení	Zimní údržba	Poznámka
55u	40	4,4	174	Beton	Lokální praskliny	3 - dostačující	Účelová	Volně na terén	Není	Ne	Ne	II. pořadí do 12 hod.	-

Přehled vlastníků pod komunikací

Číslo	KÚ	Parcela	Využití	Vlastník
55u	685267	243	za	Jiný vlastník
55u	685267	54/5	op/s	Jiný vlastník
55u	685267	54/6	op/s	Středočeský kraj
55u	685267	54/7	op/s	Středočeský kraj



Komunikace účelová: 56u

Číslo	Délka (m)	Průměrná šířka (m)	Plocha (m ²)	Povrch	Závady	Technický stav	Charakteristika komunikace	Způsob odvodnění	Dopravní značení	Přidružený chodník	Osvětlení	Zimní údržba	Poznámka
56u	24,8	1,9	46	Beton	Praskliny	3 - dostačující	Účelová	Volně na terén	Není	Ne	Ne	neudržovaná	-

Přehled vlastníků pod komunikací

Číslo	KÚ	Parcela	Využití	Vlastník
56u	685267	243	za	Jiný vlastník



Komunikace účelová: 57u

Číslo	Délka (m)	Průměrná šířka (m)	Plocha (m ²)	Povrch	Závady	Technický stav	Charakteristika komunikace	Způsob odvodnění	Dopravní značení	Přidružený chodník	Osvětlení	Zimní údržba	Poznámka
57u	69,2	3	210	Šotolina	Bez závad	-	Účelová	Volně na terén	Není	Ne	Ne	neudržovaná	-

Přehled vlastníků pod komunikací

Číslo	KÚ	Parcela	Využití	Vlastník
57u	685232	447/15	za	Jiný vlastník
57u	685232	447/6	za	Jiný vlastník
57u	685232	730	op/s	Městys Liteň



1:1 000

Komunikace účelová: 58u

Číslo	Délka (m)	Průměrná šířka (m)	Plocha (m ²)	Povrch	Závady	Technický stav	Charakteristika komunikace	Způsob odvodnění	Dopravní značení	Přidružený chodník	Osvětlení	Zimní údržba	Poznámka
58u	188,5	3,5	653	Šotolina	Bez závad	-	Účelová	Volně na terén	Není	Ne	Ne	neudržovaná	-

Přehled vlastníků pod komunikací

Číslo	KÚ	Parcela	Využití	Vlastník
58u	685232	957	vpl/k	Česká republika
58u	685232	953	op/ok	Jiný vlastník
58u	685232	157/4	op/ok	Městys Liteň



Komunikace účelová: 59u

Číslo	Délka (m)	Průměrná šířka (m)	Plocha (m ²)	Povrch	Závady	Technický stav	Charakteristika komunikace	Způsob odvodnění	Dopravní značení	Přidružený chodník	Osvětlení	Zimní údržba	Poznámka
59u	202,3	3	614	Nezpevněno	Bez závad	-	Účelová	Volně na terén	Není	Ne	Ne	neudržovaná	-

Přehled vlastníků pod komunikací

Číslo	KÚ	Parcela	Využití	Vlastník
59u	685232	945	ttp	Jiný vlastník
59u	685232	953	op/ok	Jiný vlastník



Komunikace účelová: 60u

Číslo	Délka (m)	Průměrná šířka (m)	Plocha (m ²)	Povrch	Závady	Technický stav	Charakteristika komunikace	Způsob odvodnění	Dopravní značení	Přidružený chodník	Osvětlení	Zimní údržba	Poznámka
60u	66,2	2,2	147	Nezpevněno	Bez závad	-	Účelová	Volně na terén	Není	Ne	Ne	neudržovaná	-

Přehled vlastníků pod komunikací

Číslo	KÚ	Parcela	Využití	Vlastník
60u	685232	123/4	op/ok	Česká republika
60u	685232	112	op/ok	Jiný vlastník
60u	685232	118	op/ok	Jiný vlastník
60u	685232	122	za	Jiný vlastník
60u	685232	111/3	za	Jiný vlastník
60u	685232	114	op/ok	Městys Liteň
60u	685232	3/14	op/s	Městys Liteň



Komunikace účelová: 61u

Číslo	Délka (m)	Průměrná šířka (m)	Plocha (m ²)	Povrch	Závady	Technický stav	Charakteristika komunikace	Způsob odvodnění	Dopravní značení	Přidružený chodník	Osvětlení	Zimní údržba	Poznámka
61u	111,1	3,4	380	Nezpevněno	Bez závad	-	Účelová	Volně na terén	Není	Ne	Ne	neudržovaná	-

Přehled vlastníků pod komunikací

Číslo	KÚ	Parcela	Využití	Vlastník
61u	685267	970	op/d	Česká republika
61u	685267	969	op/ok	Městys Liteň
61u	685267	964/5	op/s	Středočeský kraj



Komunikace účelová: 62u

Číslo	Délka (m)	Průměrná šířka (m)	Plocha (m ²)	Povrch	Závady	Technický stav	Charakteristika komunikace	Způsob odvodnění	Dopravní značení	Přidružený chodník	Osvětlení	Zimní údržba	Poznámka
62u	99,4	4,7	463	Nezpevněno	Bez závad	-	Účelová	Volně na terén	Není	Ne	Ne	neudržovaná	-

Přehled vlastníků pod komunikací

Číslo	KÚ	Parcela	Využití	Vlastník
62u	685267	839/1	op/mp	Jiný vlastník
62u	685267	839/3	op/mp	Jiný vlastník
62u	685267	772/1	op/ok	Městys Liteň



Komunikace účelová: 63u

Číslo	Délka (m)	Průměrná šířka (m)	Plocha (m ²)	Povrch	Závady	Technický stav	Charakteristika komunikace	Způsob odvodnění	Dopravní značení	Přidružený chodník	Osvětlení	Zimní údržba	Poznámka
63u	45,2	3,4	152	Šotolina	Bez závad	-	Účelová	Volně na terén	Není	Ne	Ne	neudržovaná	-

Přehled vlastníků pod komunikací

Číslo	KÚ	Parcela	Využití	Vlastník
63u	685267	865	op/ok	Jiný vlastník
63u	685267	866	op/ok	Městys Liteň



Komunikace účelová: 64u

Číslo	Délka (m)	Průměrná šířka (m)	Plocha (m ²)	Povrch	Závady	Technický stav	Charakteristika komunikace	Způsob odvodnění	Dopravní značení	Přidružený chodník	Osvětlení	Zimní údržba	Poznámka
64u	63,5	10,1	641	Šotolina	Bez závad	-	Účelová	Volně na terén	Není	Ne	Ne	neudržovaná	-

Přehled vlastníků pod komunikací

Číslo	KÚ	Parcela	Využití	Vlastník
64u	685267	639/10	ttp	Česká republika
64u	685267	639/4	ttp	Česká republika
64u	685267	646/1	op/mp	Česká republika
64u	685267	18/1	op/s	Městys Liteň



Komunikace účelová: 65u

Číslo	Délka (m)	Průměrná šířka (m)	Plocha (m ²)	Povrch	Závady	Technický stav	Charakteristika komunikace	Způsob odvodnění	Dopravní značení	Přidružený chodník	Osvětlení	Zimní údržba	Poznámka
65u	17,4	2,9	50	Asfalt	Silně poškozený povrch	4 - nedostatečný	Účelová	Volně na terén	Není	Ne	Ne	neudržovaná	-

Přehled vlastníků pod komunikací

Číslo	KÚ	Parcela	Využití	Vlastník
65u	685267	709/6	zpl	Jiný vlastník
65u	685267	677/1	op/s	Městys Liteň
65u	685267	677/3	op/jp	Městys Liteň



Komunikace účelová: 66u

Číslo	Délka (m)	Průměrná šířka (m)	Plocha (m ²)	Povrch	Závady	Technický stav	Charakteristika komunikace	Způsob odvodnění	Dopravní značení	Přidružený chodník	Osvětlení	Zimní údržba	Poznámka
66u	81,7	10,3	839	Dlažba	Bez závad	2 - dobrý	Účelová	Volně na terén	Svislé	Ne	Ano	údržba jinými subjekty	-
66u-P	12,1	14,5	176	Dlažba	Bez závad	2 - dobrý	Účelová	Volně na terén	Není	Ne	Ne	neudržovaná	-

Přehled vlastníků pod komunikací

Číslo	KÚ	Parcela	Využití	Vlastník
66u	685267	76/1	op/jp	Jiný vlastník
66u	685267	284/1	op/s	Středočeský kraj
66u-P	685267	76/1	op/jp	Jiný vlastník

